



Wasserisolierung

Historisches Gebäude

LOGIC
CHEMIE

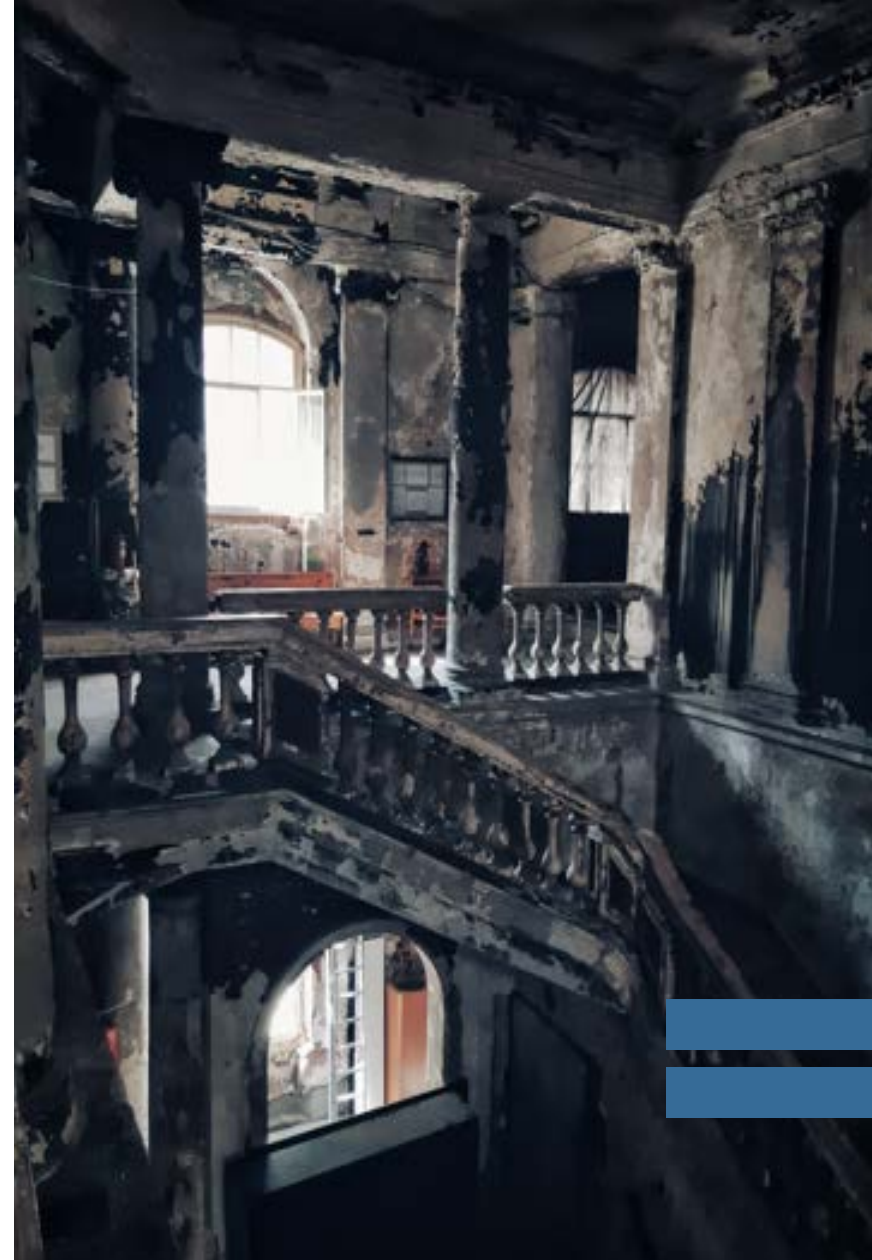
Welche Probleme treten bei historischen Gebäuden auf?

Wasserbezogene Probleme sind bei historischen Gebäuden aufgrund ihres Alters, der Baumaterialien und oft unzureichender Wartung im Laufe der Jahre häufig. Einige der Wasserprobleme, die bei historischen Gebäuden auftreten, umfassen:

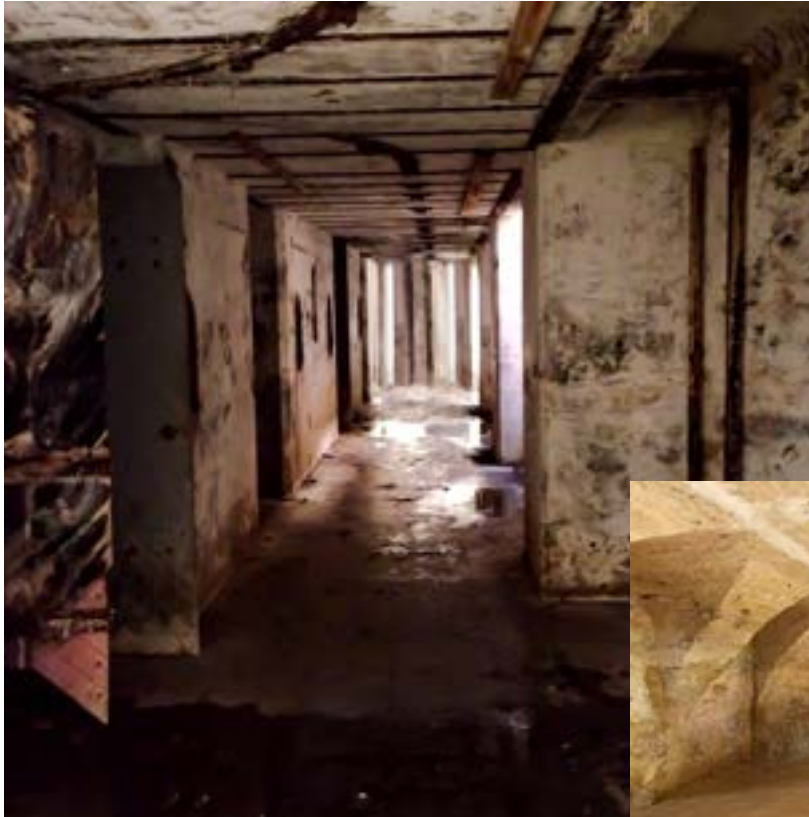
- 1 Feuchtigkeitseindringung: Ältere Gebäude können poröse Materialien und degradierte Abdichtungen haben, die es Feuchtigkeit ermöglichen, in Wände, Böden und Decken einzudringen.
- 2 Aufsteigende Feuchtigkeit: Kapillarwirkung kann Feuchtigkeit aus dem Boden in die Wände ziehen, was aufsteigende Feuchtigkeit und anschließende Schäden an den Innenausstattungen verursacht.
- 3 Dachlecks: Alternde Dächer, beschädigte Verkleidungen und verschlechterte Materialien können zu Wassereindringung führen, was Schäden an Decken, Wänden und strukturellen Elementen verursacht.

Welche Probleme treten bei historischen Gebäuden auf?

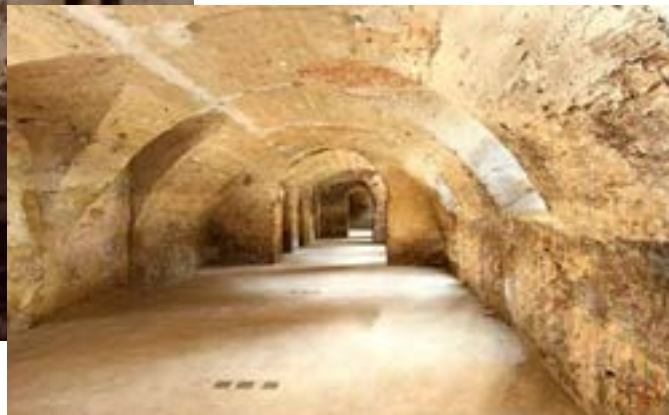
- 4 Kondensation: Unzureichende Belüftung und Isolierung können zur Kondensationsbildung auf Innenflächen führen, was Schimmelpilzwachstum und die Verschlechterung von Baumaterialien fördert.
- 5 Sanitärprobleme: Alte Sanitärsysteme können im Laufe der Zeit undicht werden, was zu Wasserschäden und potenziellen strukturellen Problemen führt.
- 6 Fundamententwässerung: Schlecht gewartete oder veraltete Entwässerungssysteme können zu Wasseransammlungen um das Fundament führen, was strukturelle Instabilität und Verschlechterung zur Folge hat.
- 7 Verwitterung: Die Einwirkung von rauen Wetterbedingungen wie Regen, Schnee und Frost-Tau-Zyklen kann die Verschlechterung von Baumaterialien beschleunigen und zu wasserbedingten Problemen führen.



Druckwasser aus dem Boden

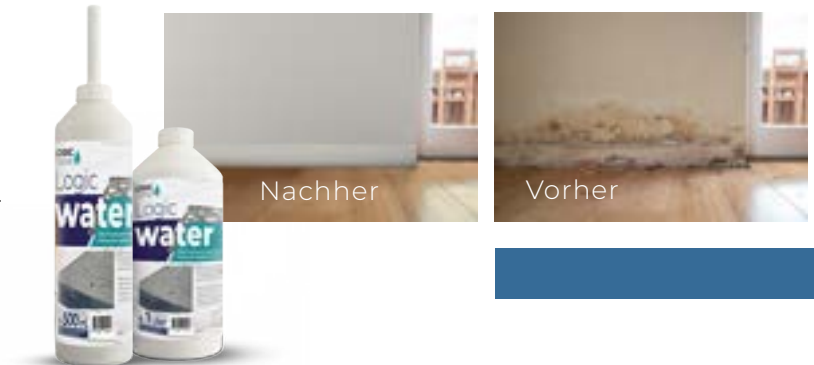
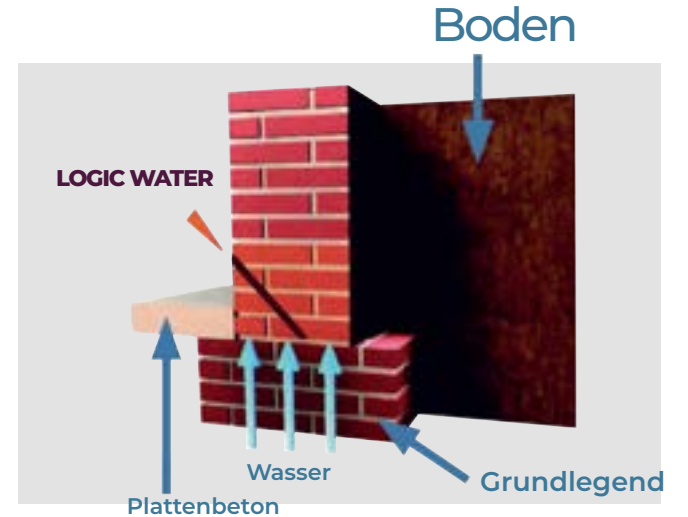


- Druckwasser, das aus dem Boden stammt, kann mit Logic Water effektiv bewältigt werden.
- Diese wasserabweisende Lösung ist mit Paraffin formuliert, einem ölbasierten Produkt, das für Menschen, Tiere und die Umwelt unschädlich ist.



Feuchtigkeits- und aufsteigende Wassersteuerung mit **Logic Water**

- Logic Water ist eine Injektionsmethode, die entwickelt wurde, um Feuchtigkeit aus Beton zu vertreiben und die Verdunstung zu ermöglichen.
- Es stellt eine Isolierung gegen eindringende Feuchtigkeit her und hat eine wasserabweisende, aber luftdurchlässige Wirkung.
- Dies ermöglicht eine schnellere Trocknung des Betons und hilft, Betonverfall zu verhindern.
- Aufgrund der Anfälligkeit von Denkmälern und historischen Gebäuden für Wassereinwirkung ist der Einsatz von Druckinjektion nicht ratsam. Daher wenden wir Logic Water mit einem Flaschensystem an, um einen sanfteren und kontrollierteren Anwendungsprozess zu gewährleisten.



Logic Water Lösungen

Farblos und geruchlos

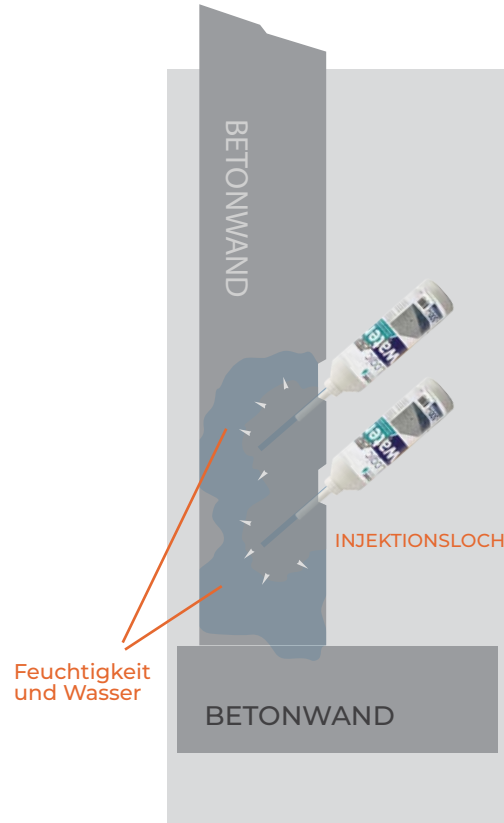
Keine schädlichen Chemikalien

Geeignet und erlaubt für den Einsatz in historischen Baumaterialien

Wasserabweisend, aber luftdurchlässig

Die Poren bleiben offen, damit das Gebäude atmen kann

Langzeitschutz von 20 Jahren



Reparieren und Verstärken

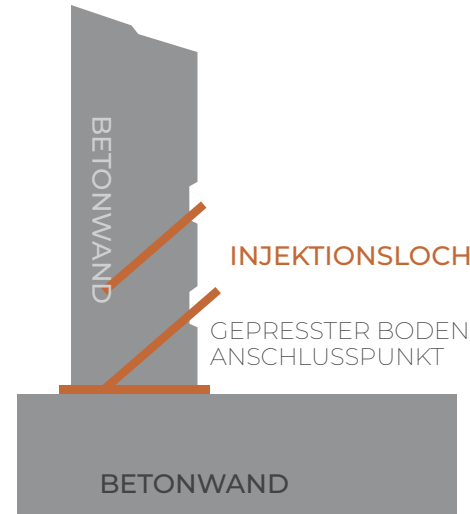
- Beim Reparieren von Rissen und Öffnungen in Denkmälern ist es entscheidend, Produkte zu verwenden, die eine optimale Haftung auf schwachen und feuchten Oberflächen aufweisen.
- Zudem muss bei Produkten, die auf Wasser reagieren, Vorsicht geboten sein, da sie dem Denkmal potenziell schaden können.
- Es ist ratsam, auf starke Chemikalien und Säuren zu verzichten, wenn man mit Denkmälern arbeitet, da sie unbeabsichtigte Schäden verursachen können.



LOGIC UW



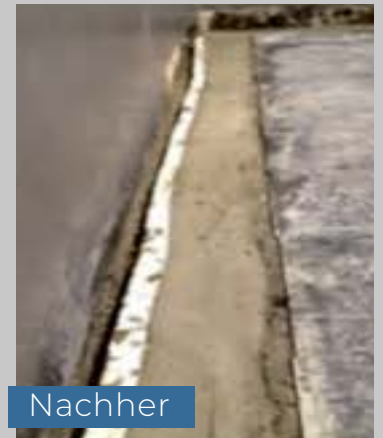
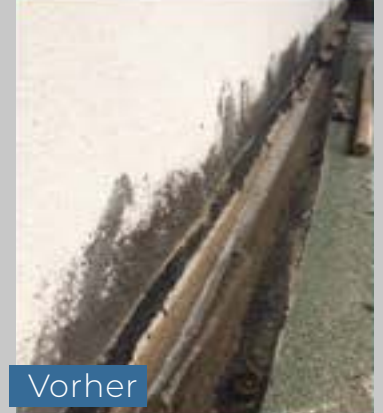
- Logic UW ist ein Epoxidharz-basiertes Produkt, frei von Schaum-Polyurethan oder anderen Zusätzen.
- Mit der Logic-Technologie breitet es sich nahtlos durch die Poren aus und repariert selbst die kleinsten Kapillarrisse effektiv.
- Außerdem löst es sich nicht in Wasser auf und stellt somit keine Gefahr dar, wenn es verschluckt wird. Zudem enthält es keine schädlichen Inhaltsstoffe oder Feuchtigkeit, wodurch es sich für den Einsatz auf porösen Oberflächen eignet.



LOGIC UH



- Logic UH ist ein Epoxidharz-basiertes Produkt, das mit Sand gemischt ist und frei von Schaum oder anderen Zusätzen. Dank der Logic-Technologie breitet es sich mühelos durch die Poren aus und bietet eine optimale Haftung auf Oberflächen.
- Es wird hauptsächlich zur Reparatur und Abdichtung verwendet und ist gut geeignet für Fugen, Dächer und Bauholme.
- Darüber hinaus löst es sich nicht in Wasser auf, wodurch es kein Trinkwasser verunreinigt.
- Zusätzlich enthält es keine schädlichen Inhaltsstoffe oder Feuchtigkeit, was es für den Einsatz als Reparaturmörtel bei porösen Gebäuden geeignet macht.



Vorher

Nachher

Schützen

- Abgesehen von Druckwasser aus dem Boden ist auch die Aufnahme von Regenwasser in die Fassade ein Anliegen.
- Historische Gebäude haben oft keine Isolierung, wodurch Wasser über längere Zeiträume eindringen kann.
- Diese Feuchtigkeit schwächt im Laufe der Zeit die Baumaterialien.
- Nach Reparaturen ist es entscheidend, eine schützende und isolierende Beschichtung aufzutragen.
- Diese Beschichtung muss atmungsaktiv sein, um Feuchtigkeit entweichen zu lassen und gleichzeitig weiteres Eindringen von Wasser zu verhindern.
- Zusätzlich sollte die Beschichtung keine schweren Chemikalien, Säuren oder andere Materialien enthalten, die mit Natursteinen, Kalkstein und sandbasierten Materialien, die häufig in historischen Gebäuden vorkommen, reagieren könnten.



LOGIC EX



Nachher

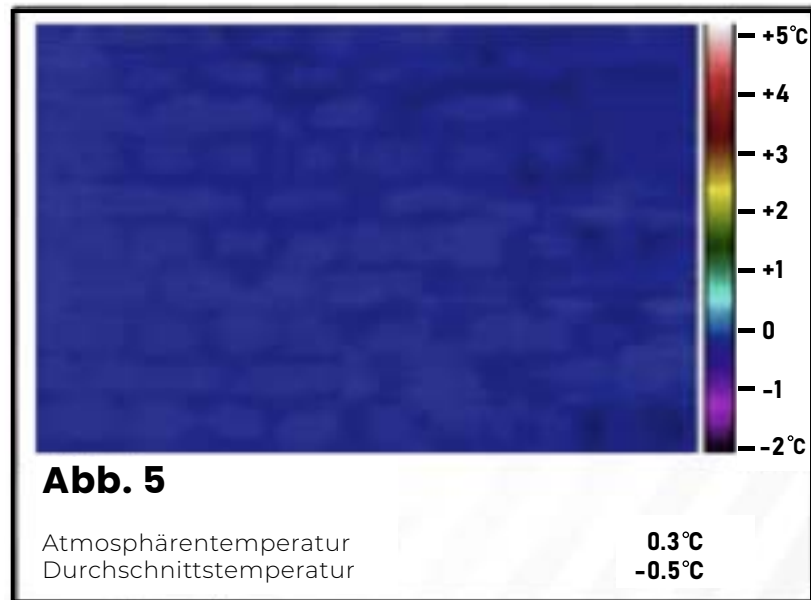
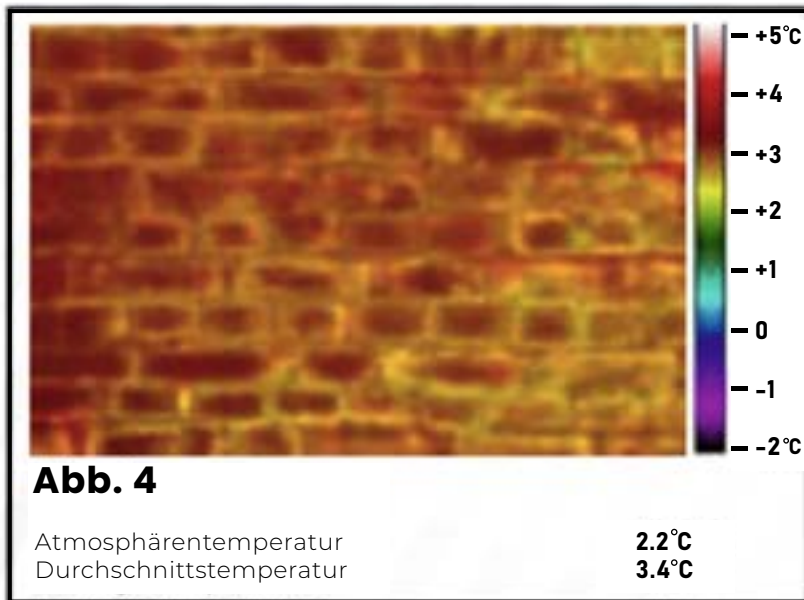


Vorher

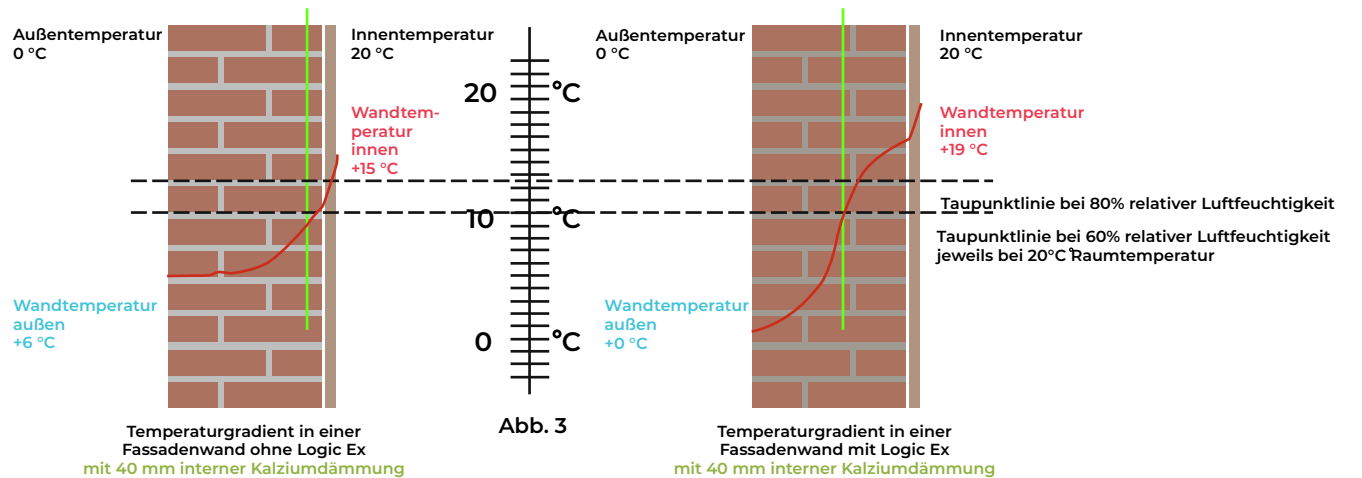
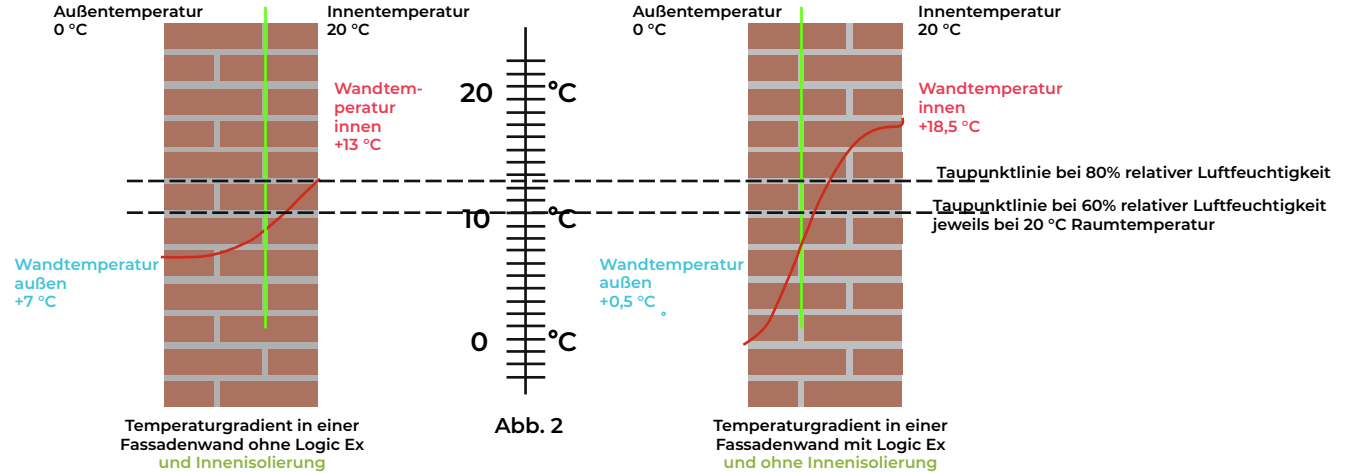


- Logic Ex: ideal für die wasserabweisende Behandlung von Außenwänden, Böden und Dächern.
- Farblos und geruchlos
- Wasserabweisend, aber luftdurchlässig, was es für historische Gebäude geeignet und erlaubt macht
- Bequeme Anwendung durch Sprühen oder Bürsten mit einer schnellen Trocknungszeit (drei Stunden).
- Einzigartige technische Zusammensetzung dringt tief ein und wird unsichtbar.
- Weist Wasser und Schmutz ab, während die Luftzirkulation erhalten bleibt.
- Wasser perlt auf der Oberfläche ab und bietet Vorteile zum Schutz historischer Gebäude.
- Verhindert, dass Schmutz und Wasser in die Poren eindringen, und hält die Oberflächen sauber.
- Genießen Sie eine gesunde Umgebung mit bis zu 20 Jahren Schutz.

Temperaturunterschiede nach der Anwendung von Logic Ex



Die beste Isolierung



LOGIC
CHEMIE



Danke