



# FUNDAMENT DÄMMUNG

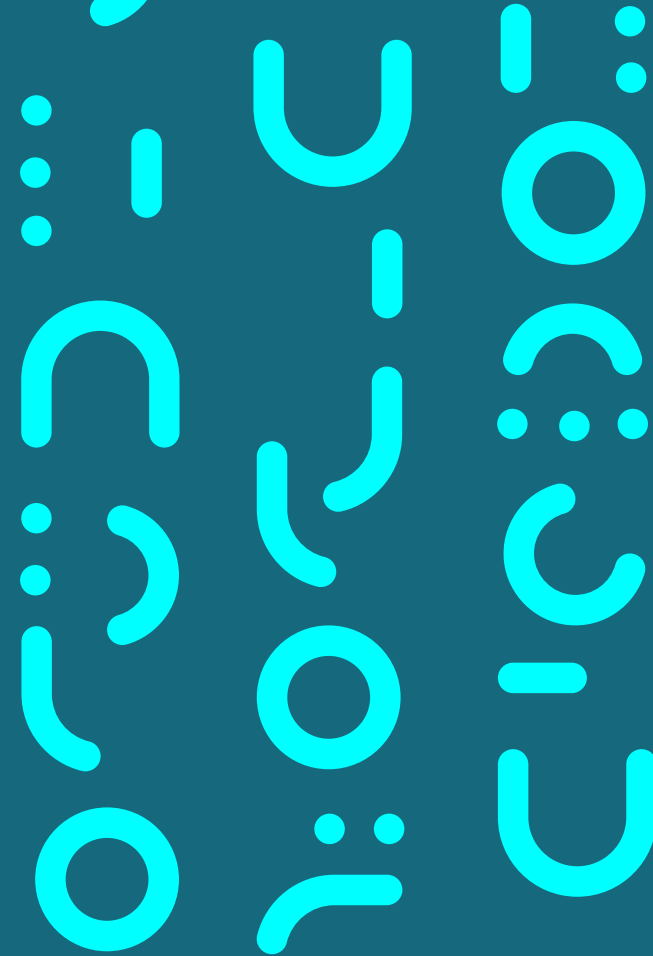
LOGIC CHEMIE

# Feuchtigkeit

---

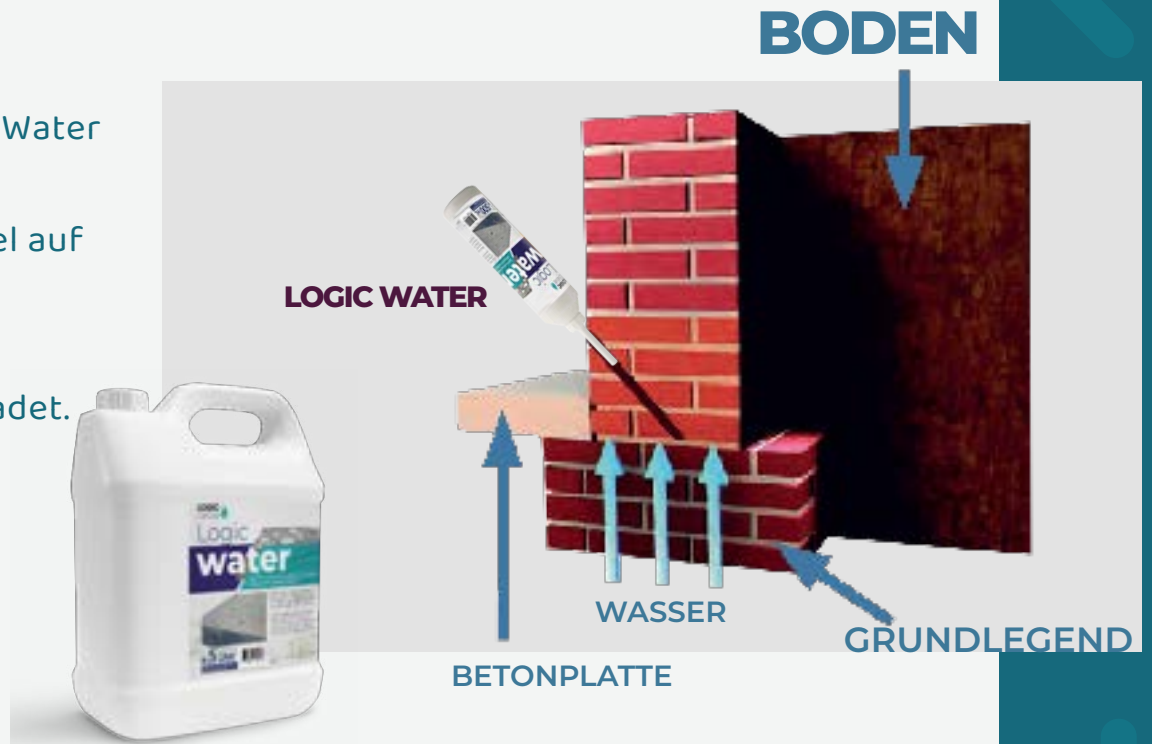
- Die meisten Denkmäler können nicht richtig repariert oder geschützt werden.
- Durch Feuchtigkeit und Wasseraufnahme werden die Denkmäler schwächer und schlechter.
- Wasserdruck aus dem Boden.
- Feuchtigkeit und Wasser, die von außen kommen.
- Feuchtigkeit und Wasser, die durch Risse und Öffnungen eindringen.

Das Gebäude wird diesem Wasser ausgesetzt und findet seinen Weg nach innen.



# Druckwasser aus dem Boden

- Druckwasser aus dem Boden kann mit Logic Water gelöst werden.
- Logic Water ist ein wasserabweisendes Mittel auf Basis von Paraffin.
- Paraffin ist ein ölbasierendes Produkt, das Menschen, Tieren und der Umwelt nicht schadet.



# Logic Water

- Logic Water ist für poröse Oberflächen geeignet.
- Kleiner als Nano. Verbreitet sich selbst in den Poren.
- Trocknet die Feuchtigkeit in der Wand innerhalb von 70 Tagen.
- Schützt für mindestens 20 Jahre.
- Da Denkmäler aufgrund von Wassereinwirkung geschwächt sind, ist es nicht ratsam, Druckinjektionen zu verwenden.  
Aus diesem Grund wenden wir Logic Water mit einem Flaschensystem an.





# Reparieren und Verstärken

- Zum Reparieren von Rissen und Öffnungen benötigen Sie Produkte, die eine optimale Haftung auf schwachen und feuchten Oberflächen haben.
- Sie müssen vorsichtig sein mit Produkten, die mit Wasser auf Denkmäler reagieren, da dies Schaden verursachen kann.
- Schwere Chemikalien und Säuren müssen vermieden werden, wenn Sie mit Denkmälern arbeiten.

# Logic UW

- Logic Uw ist ein Produkt auf Epoxidharzbasis ohne Schaum oder andere Zusätze.
- Dank der Logiktechnologie verbreitet sich das Produkt durch die Poren und repariert selbst die kleinsten Kapillar- und Haarrisse.
- Löst sich nicht in Wasser auf, schadet nicht (trinkbar).
- Besteht nicht aus schädlichen Inhaltsstoffen und Dämpfen. Dieses Produkt kann auf porösen Oberflächen verwendet werden.



WARRANTY  
20  
LOGIC CHROME  
PRODUCTS



# Logic UH

- Logic UH ist ein Produkt auf Epoxidharzbasis, das mit Sand gemischt ist, ohne Schaum oder andere Zusätze.
- Dank der Logiktechnologie verbreitet sich das Produkt durch die Poren und hat eine optimale Haftung auf Oberflächen. Dieses Produkt wird zur Reparatur und Abdichtung verwendet.
- Geeignet für Fugen, Dächer und Bauholzbalken.
- Löst sich nicht in Wasser auf, verunreinigt (Trink-)Wasser nicht.
- Enthält keine schädlichen Inhaltsstoffe/Dämpfe und kann als Reparaturmörtel bei porösen Gebäuden verwendet werden.





# Schützen

- Neben Druckwasser aus dem Boden wird auch Regenwasser von der Fassade aufgenommen.
- Historische Gebäude haben meist keine Isolierung, weshalb Wasser über Jahre eindringen konnte.
- Durch die Feuchtigkeit sind die Materialien WEIT SCHWÄCHER.
- Nach der Reparatur ist es wichtig, einen schützenden und isolierenden Anstrich aufzutragen.
- Es ist wichtig, dass dieser Anstrich atmungsaktiv ist.
- Der Anstrich darf keine schweren Chemikalien, Säuren oder andere Materialien enthalten, die auf Natursteine, Kalksteine und sandbasierte Materialien reagieren.



# Logic EX

- Logic ex ist für poröse Oberflächen geeignet.
- Wasserabweisend, aber atmungsaktiv.
- Kleiner als Nano. Dadurch dringt das Produkt tief in die Poren ein.
- Schützt mindestens 20 Jahre lang vor Schmutz und Feuchtigkeit.
- Paraffin ist eine Ölart, die Menschen, Tieren und der Umwelt nicht schadet.



NACHHER



Vorher



# Wie dringt Wasser in Gebäude ein?



- Wasser kann auf verschiedene Weise in Gebäude eindringen, sowohl von außen als auch von innen.
- Externe Quellen umfassen Regenwasser, Überschwemmungen, Grundwasserdurchsickerung, Oberflächenwasser und schlechte Entwässerung.
- Interne Quellen umfassen Sanitärlecks, Kondensation und Probleme mit HVAC-Systemen.
- Häufige Eintrittspunkte sind Dächer, Fenster, Türen, Wände, Fundamente und Gebäudehüllen.
- Vorbeugende Maßnahmen umfassen eine ordnungsgemäße Gebäudeplanung, Konstruktion, Wartung und regelmäßige Inspektionen.

**Wasser versucht immer, seinen Weg nach innen zu finden.**

LOGIC  
CHEMIE

# Wie wirkt sich Wasser auf ein Gebäude aus?

- . Feuchtigkeit (Regenwasser) aus dem Boden
- . Druckwasser aus dem Boden
- . Kapillarwasser zwischen den Wänden
- . (Regen-)Wasser, das von außen durch das Dach oder andere Lecks eindringt

	Feuchtigkeit (Regenwasser) aus dem Boden	Druckwasser aus dem Boden	Kapillarwasser zwischen den Wänden	(Regen-)Wasser, das von außen kommt oder durch Lecks eindringt
Dach und Terrasse	-	X	-	-
Fundament	X	X	-	X
Balkon	-	X	-	-
Nasse Bereiche (Küche, Badezimmer etc.)	-	X	-	-
Wasserdepots und Schwimmbäder	-	-	X	-

# ● Fundamentdämmung

- Die Fundamente und Betonpfeiler, die ständig Feuchtigkeit und Wasser ausgesetzt sind, sind anfällig für Schäden, was die Langlebigkeit und strukturelle Integrität des Gebäudes schwächt. Unzureichende Wasser- und Feuchtigkeitsisolationen verkürzen die Lebensdauer des Gebäudes erheblich und können zu verschiedenen strukturellen Problemen führen.
- Betonsäulen insbesondere korrodieren bei Wassereinwirkung und verlieren allmählich ihre Tragfähigkeit und Festigkeit. Selbst wenn später Wasserschutzmaßnahmen umgesetzt werden, setzt sich der Zerfallsprozess fort.
- Um die Haltbarkeit von Baumaterialien und -komponenten zu verbessern, ist es entscheidend, der Wasserisolierung mit geeigneten Materialien, präzisen Detaillierungen und qualifizierten Anwendungen Priorität zu geben.





# Fundamentdämmung mit Logic DP

- Logic DP nutzt ein Imprägnierungsverfahren, um Beton zu schützen, indem es tief in die Oberfläche eindringt.
- Nach der Anwendung verstärkt Logic DP die Betonfestigkeit um das bis zu 20-fache.
- Seine technische Zusammensetzung schützt Beton vor verschiedenen Einflüssen wie Wasser, Mineralöl, Lösungsmitteln, Säuren, Salz, Verbrennungsgasen und Druck.
- Darüber hinaus bildet es eine farblose Beschichtung.

# Fundamentdämmung mit Logic DP

Nicht wasserlöslich.

Beeinflusst Trinkwasser nach dem Aushärten nicht.

Verhindert Schäden durch unterirdische Bakterien und flüssige Substanzen.

Nutzt die Logic-Chemie-Technologie, um tief in die Poren einzudringen und eine starke Bindung sowie Oberflächenversiegelung zu bilden.



# Fundamentdämmung mit Logic DP

- Stärker als Membranoptionen, bietet praktische und langlebige Lösungen.
- Bietet eine Mindestgarantie von 20 Jahren.
- Geeignet für Balken, Säulen, Fundamente und Gebäudebasen.
- Für Farbbeschichtungspräferenzen wird Logic DS empfohlen.



# Dämmung von nassen Bereichen mit Logic DP

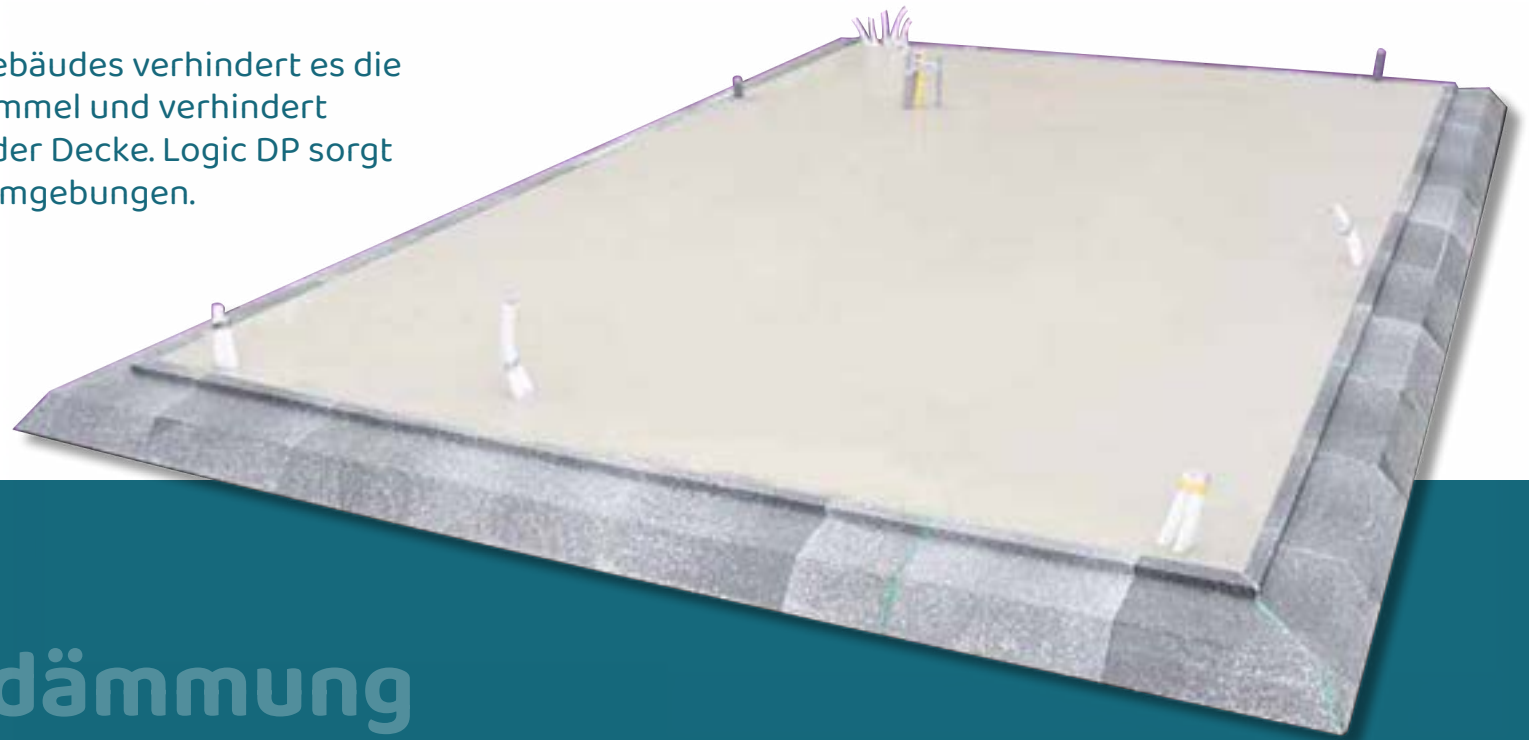


- Bereiche, die kontinuierlich Wasser ausgesetzt sind, können mit Logic DP beschichtet werden. Es ist geeignet für Beton- und Keramikbereiche wie Toilette, Badezimmer, Waschbecken, Küche, Terrasse, Balkon und so weiter.
- Nach der Anwendung von Logic DP wird verhindert, dass diese Bereiche Wasser aufnehmen und es zu Leckagen in die unteren Stockwerke kommt.



# Logic DP-Lösungen

- Verhindert Korrosion und Rostbildung im Beton.
- Verhindert Schäden und Risse im Beton.
- Zusätzlich zur Sicherheit des Gebäudes verhindert es die Bildung von Bakterien und Schimmel und verhindert Wasseraustritt vom Dach oder der Decke. Logic DP sorgt für gesunde und komfortable Umgebungen.



Fundamentdämmung

# Fundamentdämmung mit Logic DS



- Logic DS ist eine zweikomponentige, epoxidbasierte Beschichtung, die gegen eine Vielzahl von Substanzen schützt, darunter Wasser, Mineralöle, Lösungsmittel, Säuren, Salz, Verbrennungsgase und raue Wetterbedingungen.
- Es zeigt eine Beständigkeit gegen über 1.400 Chemikalien und ähnliche Flüssigkeiten.



# Fundamentdämmung mit Logic DS

- Schützt Betonoberflächen effektiv.
- Kann als Alternative zu Membranlösungen dienen.
- Nutzt die Logic-Chemie-Technologie, um tief in die Poren einzudringen und eine starke Bindung sowie Oberflächenversiegelung zu schaffen.
- Geeignet für den Einsatz auf Fundamenten, Basen und unterirdischen Oberflächen.
- Löst sich nicht in Wasser auf.
- Nach dem Aushärten sicher für Trinkwasser.



# Logic DS

- Die technische Zusammensetzung schützt Beton vor Einflüssen wie Wasser, Mineralöl, Lösungsmitteln, Säuren, Salz, Verbrennungsgasen und Druck.
- Besonders in Kombination mit Logic DP ist die Haftkraft extrem stark. Die undurchlässige Schicht, die sie bilden, sorgt dafür, dass Beton länger hält.



# Dehnungsfugen- und Kaltfugenisolierung

---

Eine ordnungsgemäße Abdichtung von Dehnungsfugen zwischen Bauwerken ist entscheidend, um verschiedene strukturelle Bewegungen aufzunehmen. Viele Gebäudelecks entstehen durch unzureichende Isolierung in diesen Bereichen.



---

Dehnungsfugenanwendungen müssen nahtlos in das verwendete Abdichtungssystem integriert werden. Daher ist es zur Verbesserung der Langlebigkeit von Baumaterialien und zur Gewährleistung der Sicherheit unerlässlich, Wasser- und Feuchtigkeitsisolierungen mit geeigneten Materialien, präzisen Detaillierungen und qualifizierten Anwendungen durchzuführen.



Fundamentdämmung

# Dehnfugen- und Kaltfugenisolierung

- Grundsätzlich: Epoxidreparatur

Grundsätzlich wird Epoxidreparaturmörtel auf beiden Seiten der Kaltfuge aufgetragen, und eine spezielle Membran mit Löchern auf beiden Seiten wird an diesem Mörtel befestigt, um eine undurchlässige Barriere zu schaffen.

- Die folgenden Membrantypen werden häufig für diese Anwendung verwendet:

- PVC
- HYPALON
- EPDM

- Diese Membranen sind für den Einsatz in Dehnfugen geeignet. Um die Undurchlässigkeit der Membran zu gewährleisten, ist die Verwendung von LOGIC UH unerlässlich.

# Dehnfugen- und Kaltfugenisolierung mit Logic UH

Logic UH ist ein Produkt, das aus Epoxidharz und Sand besteht und keine Polyurethan- oder (PU-)Schaumstoffe enthält.

Es dient zur Erstellung einer Abdichtungszone für Oberflächenrisse, Fugen, Gitterkanten, Kaltfugen und Dehnungszonen.

Durch die Logic-Chemie-Technologie dringt die Mischung tief ein und bildet eine äußerst robuste Verbindung mit Reparatur- und Abdichtungsflächen.

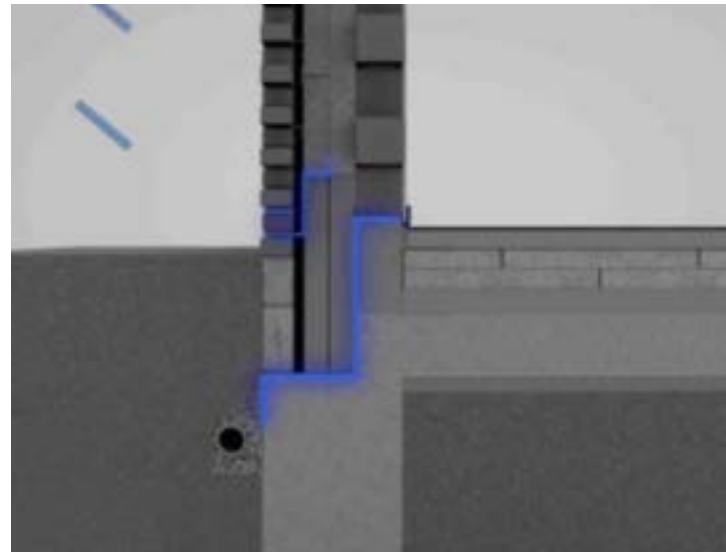
Es löst sich nicht in Wasser auf, schadet nach dem Aushärten dem Trinkwasser nicht und enthält keine gefährlichen Materialien oder Gase.

Zudem kann es als Reparaturmörtel für poröse Gebäude verwendet werden.



# Betonbindung mit Logic UH

- Logic UH ist ideal, um eine starke Verbindung zwischen zwei Betonoberflächen oder zwischen altem und neuem Beton herzustellen. Es ist gut für solche Situationen geeignet.
- Nach der Abdichtung des Fundaments/Basements mit Logic DP kann Logic UH angewendet werden, um die Fugen effektiv zu versiegeln.





# Fassadendämmung mit Logic Ex

- Logic Ex ist ein wasserabweisendes Imprägniermittel, das mit der Logic-Chemie-Technologie arbeitet und tief in die Poren eindringt.
- Es ist mit Paraffin und biobasierten Inhaltsstoffen formuliert.
- Für das Auge unsichtbar, verändert es nicht das Erscheinungsbild der Oberflächen.
- Als Alternative zur Wandisolierung oder zu Dämmplatten an Fassaden geeignet, bietet Logic Ex Praktikabilität, Stärke und Haltbarkeit, die anderen Fassadendämmungsmethoden überlegen sind.



# Wanddämmung mit Logic Ex

- Wasser- und schmutzabweisende Eigenschaften.
- Hält die Poren für die Luftzirkulation offen.
- Wasser bleibt als Blasen auf der Oberfläche.
- Trockene Wände führen zu reduzierten Heizkosten, mit Energieeinsparungen zwischen 15-35%.
- Paraffinbasierte Formel, die für Menschen, die Umwelt und Tiere sicher ist.
- Bietet eine Mindestgarantie von 20 Jahren gegen Wasser- und Feuchtigkeitsprobleme.



# Dachdämmung

---

- Das Dach ist ein kritischer Bestandteil der Gebäudeisolierung, da es aufgrund nicht langlebiger Isolierungsmethoden anfällig für Wasserdruck und Risse ist.
- Dies kann im Laufe der Zeit zu Lecks und Schäden führen. Ein effektives Isoliermaterial sollte wetter- und temperaturbeständig sein und gleichzeitig Flexibilität bieten, um strukturelle Bewegungen zu ermöglichen.



Foundation  
Insula-

# Dachdämmung mit Logic DP

Die Verwendung von LOGIC DP für die Wasserisolierung anstelle von Membranen oder anderen Flüssigbeschichtungen bietet einen effektiven Schutz und eine wasserdichte Abdichtung für das Dach.

Die Kombination mit LOGIC UH für Fugen und Öffnungen gewährleistet eine umfassende Abdeckung.

Wenn eine Farbbeschichtung gewünscht wird, kann LOGIC DS angewendet werden.

Zusätzlich ist es ratsam, LOGIC UH um andere Maschinen, Rohre und Installationen herum anzuwenden, um einen verbesserten Schutz zu gewährleisten.



LOGIC  
CHEMIE

# Dachdämmung mit Logic DP

- Logic DP erhöht die Betonfestigkeit um das bis zu 20-fache.
- Es ist hervorragend als Dachisolierungsprodukt geeignet.
- Dank der Logic-Chemie-Technologie dringt es tief in die Poren ein und schafft eine starke Bindung.
- Wasserlöslichkeitsbeständig.
- Die Beschichtung ist farblos.



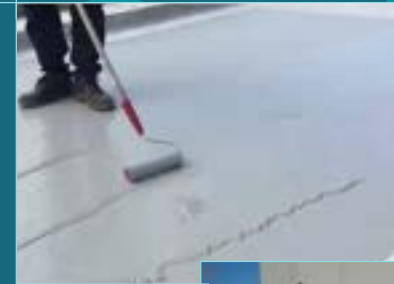
WARRANTY  
**20**  
LOGIC CHEMIE  
PRODUCTS

LOGIC  
CHEMIE

# Dachdämmung mit Logic DS

---

- Logic DS schützt und verhindert Wasseraustritt besser als andere Arten von (flüssigen) Membranen.
- Das Produkt ist beständig gegen mehr als 1.400 Arten von Chemikalien und anderen ähnlichen Flüssigkeiten.
- Dank der Logic-Chemie-Technologie dringt Logic DS tief und gut in die Poren ein und bildet eine starke Bindung sowie eine Oberflächenversiegelung.
- Löst sich nicht in Wasser auf.
- Kann in jeder RAL-Farbe hergestellt werden.



Danke