

# FUNDERING ISOLATIE

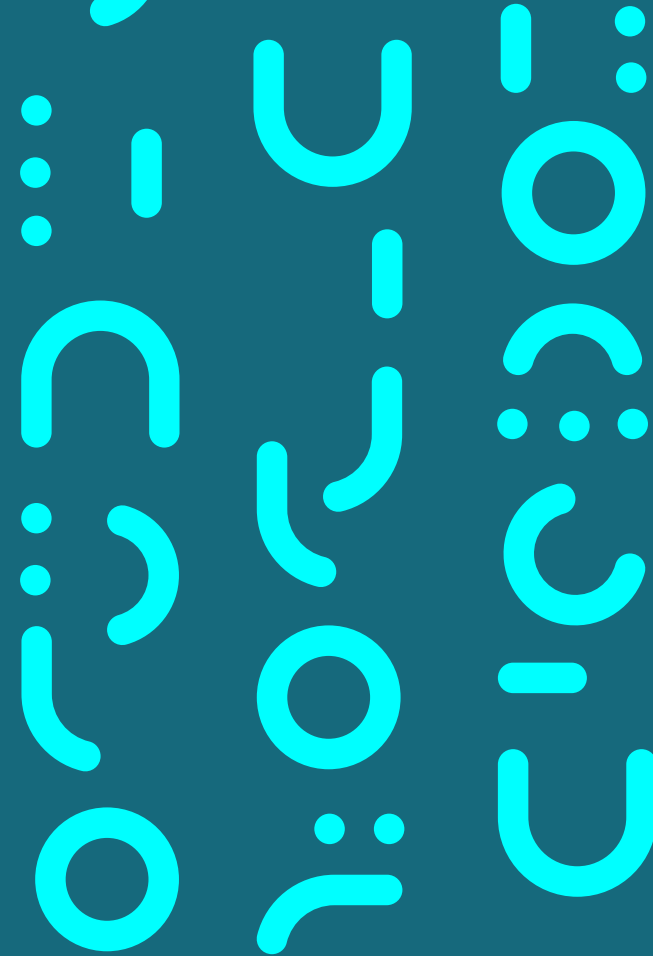
LOGIC CHEMIE

# Vocht

---

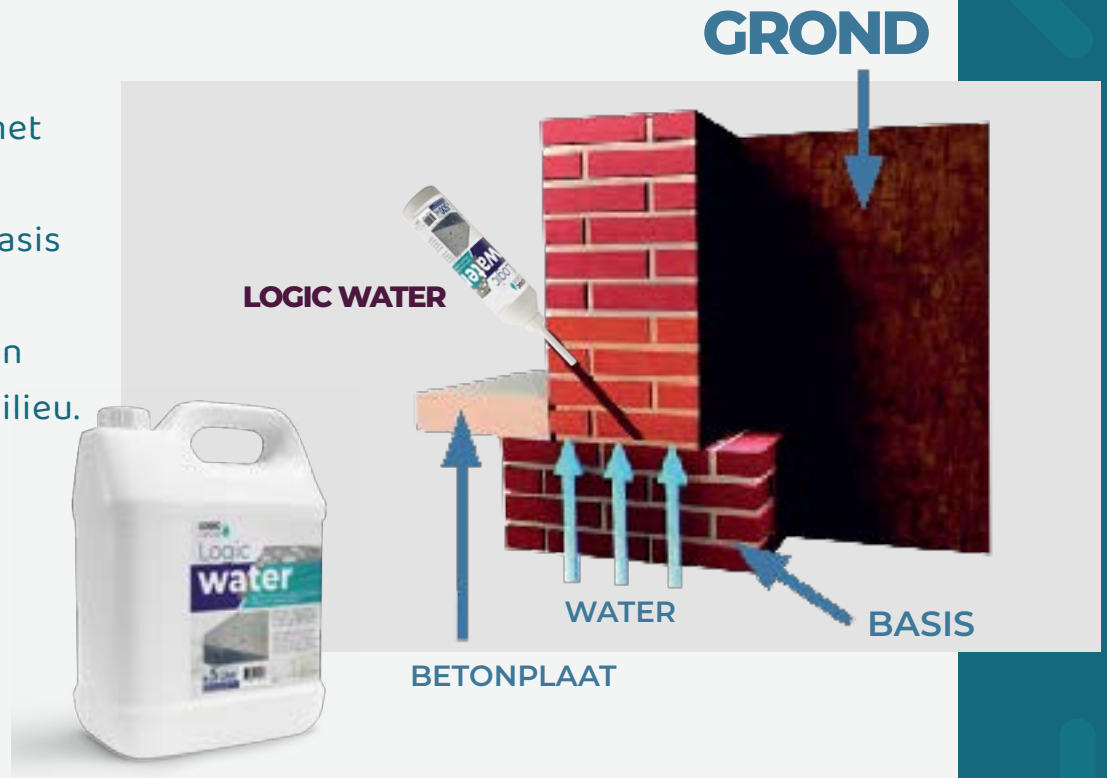
- De meeste monumenten kunnen niet goed worden gerepareerd of beschermd.
- Door vocht en wateropname worden de monumenten zwakker en slechter.
- Waterdruk vanuit de grond.
- Vocht en water van buitenaf.
- Vocht en water dat door scheuren en openingen komt.

Het gebouw wordt blootgesteld aan dit water en vindt zijn weg naar binnen.



# Drukwater uit de grond

- Drukwater uit de grond kan worden opgelost met Logic Water.
- Logic Water is een waterafstotend middel op basis van paraffine.
- Paraffine is een oliegebaseerd product dat geen schade toebrengt aan mensen, dieren en het milieu.



# Logic Water

- Logic Water is geschikt voor poreuze oppervlakken.
- Kleiner dan nano. Verspreidt zich in de poriën.
- Droogt het vocht in de muur binnen 70 dagen.
- Beschermst minstens 20 jaar.
- Omdat monumenten door waterblootstelling verzwakt zijn, is het niet verstandig om drukinjecties te gebruiken. Om deze reden passen we Logic Water toe met een fles systeem.





# Repareren en Versterken

- Om scheuren en openingen te repareren, hebt u producten nodig die een optimale hechting hebben op zwakke en vochtige oppervlakken.
- U moet voorzichtig zijn met producten die reageren op water bij monumenten, omdat dit schade kan veroorzaken.
- Zware chemicaliën en zuren moeten worden vermeden bij het werken met monumenten.

# Logic UW

- Logic Uw is een product op basis van epoxyhars zonder schuim of andere toevoegingen.
- Door de logische technologie verspreidt het product zich door de poriën en repareert zelfs de kleinste capillaire en kleine scheurtjes.
- Lost niet op in water, schaadt niet (drinkbaar).
- Bevat geen schadelijke ingrediënten en dampen. Dit product kan worden gebruikt op poreuze oppervlakken.



WARRANTY  
20  
LOGIC CHEMIE  
PRODUCTS



# Logic UH

- Logic Uh is een product op basis van epoxyhars gemengd met zand, zonder schuim of andere toevoegingen.
- Door de logische technologie verspreidt het product zich door de poriën en heeft het een optimale hechting op oppervlakken. Dit product wordt gebruikt voor reparatie en afdichting.
- Geschikt voor voegen, daken en constructiebalken.
- Lost niet op in water, verontreinigt (drink)water niet.
- Bevat geen schadelijke ingrediënten/dampen en kan worden gebruikt als reparatiemortel bij poreuze gebouwen.





# Beschermen

- Naast drukwater uit de grond wordt ook regenwater door de gevel geabsorbeerd.
- Historische gebouwen hebben meestal geen isolatie en daardoor kan water jarenlang binnendringen.
- Door het vocht zijn de materialen VEEL ZWAKKER.
- Na reparatie is het belangrijk om een beschermende en isolerende coating aan te brengen.
- Het is belangrijk dat deze coating ademend is.
- De coating mag geen zware chemicaliën, zuren of andere materialen bevatten die reageren op natuurstenen, kalkstenen en zandgebaseerde materialen.



# Logic EX

- Logic ex is geschikt voor poreuze oppervlakken.
- Waterafstotend maar ademend.
- Kleiner dan nano. Hierdoor dringt het product diep in de poriën door.
- Beschermst minstens 20 jaar tegen vuil en vocht.
- Paraffine is een olie die geen schade toebrengt aan mensen, dieren en het milieu.



NA



Voor



# Hoe komt water gebouwen binnen?



- Water kan gebouwen binnendringen via verschillende wegen, zowel extern als intern.
- Externe bronnen omvatten regenwater, overstromingen, grondwaterinsijpeling, oppervlaktewater en slechte afwatering.
- Interne bronnen omvatten lekkages in de leidingen, condensatie en problemen met HVAC-systemen.
- Veelvoorkomende toegangspunten zijn daken, ramen, deuren, muren, funderingen en bouwschillen.
- Preventieve maatregelen omvatten een goede bouwontwerp, constructie, onderhoud en regelmatige inspecties.

**Water probeert altijd een weg naar binnen te vinden.**

LOGIC  
CHEMIE

# Hoe beïnvloedt water een gebouw?

- . Vocht (regenwater) uit de grond
- . Drukwater uit de grond
- . Capillair water tussen de muren
- . (Regen)water dat van buiten komt via het dak of andere lekken

	Vocht (regenwater) uit de grond	Drukwater uit de grond	Capillair water tussen de muren	(Regen)water dat van buiten komt of via lekken
Dak en terras	-	x	-	-
Fundering	x	x	-	x
Balkon	-	x	-	-
Natte ruimtes (keuken, badkamer etc.)	-	x	-	-
Waterdepots en zwembaden	-	-	x	-

# ● Fundering isolatie

- De fundering en betonnen kolommen, die continu worden blootgesteld aan vocht en water, zijn vatbaar voor schade, waardoor de levensduur en structurele integriteit van het gebouw verzwakken. Ontoereikende water-vochtisolatietoepassingen verkorten de levensduur van het gebouw aanzienlijk en kunnen leiden tot verschillende structurele problemen.
- Betonnen kolommen corroderen vooral bij blootstelling aan water en verliezen geleidelijk hun draagkracht en sterkte. Zelfs als later waterbeschermingsmaatregelen worden genomen, blijft het vervalproces doorgaan.
- Om de duurzaamheid van bouwmaterialen en -componenten te verbeteren, is het cruciaal om prioriteit te geven aan waterisolatie met behulp van geschikte materialen, precieze detaillering en gekwalificeerde toepassingen.





# Fundering isolatie met Logic DP

- Logic DP maakt gebruik van een impregneermethode om beton te beschermen door diep in het oppervlak door te dringen.
- Na toepassing versterkt Logic DP de betonnen sterkte tot wel 20 keer.
- De technische samenstelling beschermt beton tegen verschillende invloeden zoals water, minerale olie, oplosmiddelen, zuren, zout, verbrandingsgassen en druk.
- Daarnaast vormt het een kleurloze coating.

# Fundering isolatie met Logic DP

Niet oplosbaar in water.

Beïnvloedt drinkwater niet na uitharding.

Voorkomt schade door ondergrondse bacteriën en vloeistoffen.

Maakt gebruik van Logic Chemie-technologie om diep in de poriën door te dringen en een sterke binding en oppervlakteafdichting te vormen.



# Fundering isolatie met Logic DP

- Sterker dan membraanopties, biedt praktische en duurzame oplossingen.
- Biedt een minimale garantie van 20 jaar.
- Geschikt voor balken, kolommen, funderingen en bouwbasissen.
- Voor kleurcoating voorkeuren wordt Logic DS aanbevolen.



# Isolatie van natte ruimtes met Logic DP

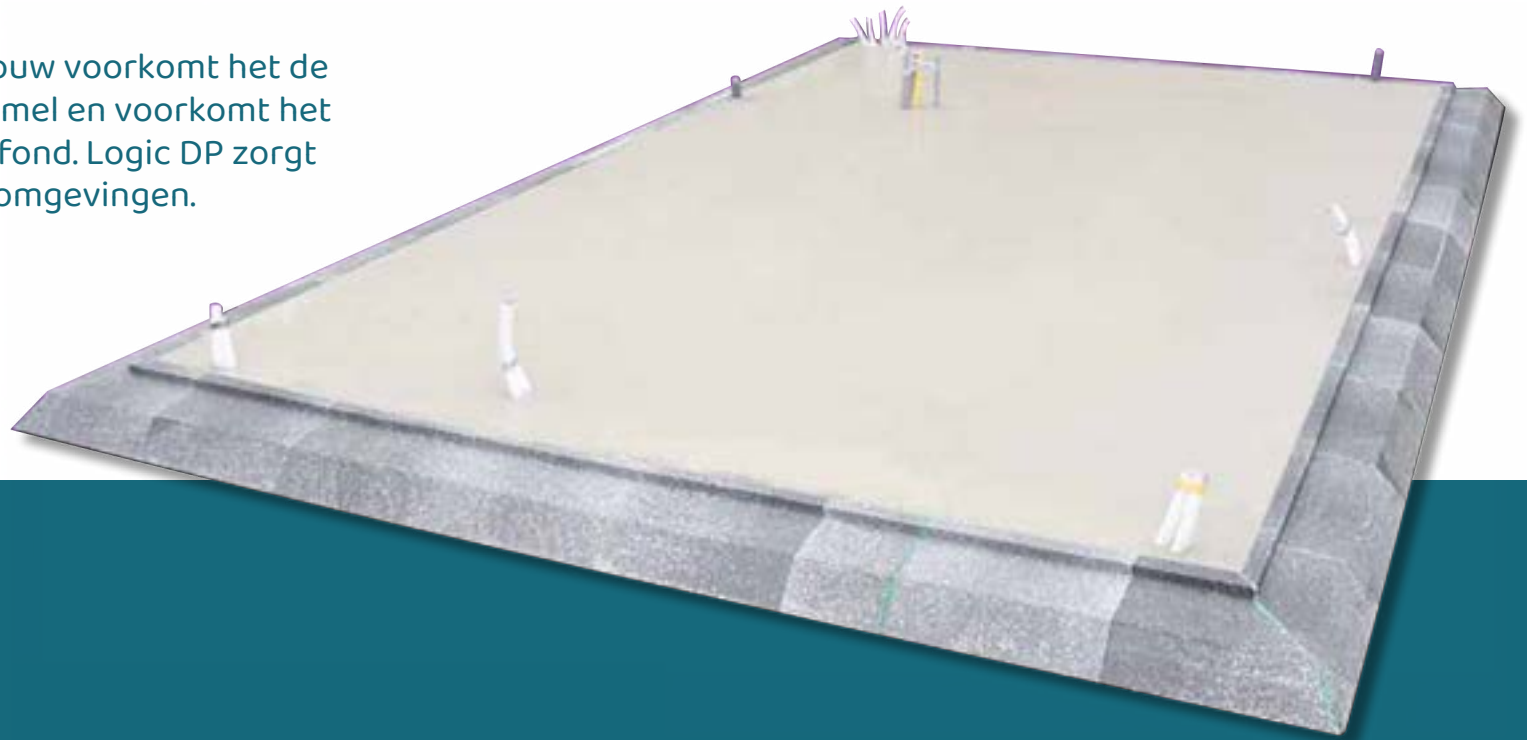


- Gebieden die continu aan water worden blootgesteld, kunnen worden gecoat met Logic DP. Het is geschikt voor betonnen en keramische oppervlakken zoals toilet, badkamer, wastafel, keuken, terras, balkon enzovoort.
- Na het gebruik van Logic DP wordt voorkomen dat deze gebieden water absorberen en lekken naar de lagere verdiepingen.



# Logic DP-oplossingen

- Voorkomt corrosie en roestvorming in het beton.
- Voorkomt schade en scheuren in beton.
- Naast de veiligheid van het gebouw voorkomt het de vorming van bacteriën en schimmel en voorkomt het waterlekage van het dak of plafond. Logic DP zorgt voor gezonde en comfortabele omgevingen.



Fundering  
isolatie

# Fundering isolatie met Logic DS



- Logic DS is een tweecomponenten epoxy-gebaseerde coating die beschermt tegen een verscheidenheid aan stoffen, waaronder water, minerale oliën, oplosmiddelen, zuren, zout, verbrandingsgassen en barre weersomstandigheden.
- Het is bestand tegen meer dan 1.400 chemicaliën en soortgelijke vloeistoffen



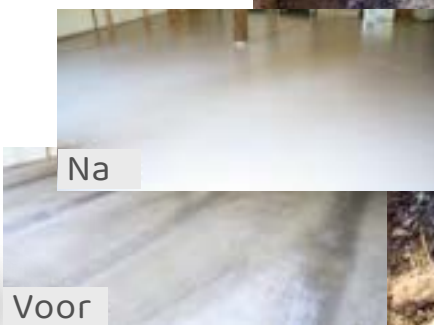
# Fundering isolatie met Logic DS

- Beschermt betonnen oppervlakken effectief.
- Kan dienen als alternatief voor membraanoplossingen.
- Maakt gebruik van Logic Chemie-technologie om diep in de poriën door te dringen en een sterke binding en oppervlakteafdichting te creëren.
- Geschikt voor gebruik op funderingen, bases en ondergrondse oppervlakken.
- Lost niet op in water.
- Veilig voor drinkwater na uitharding.



# Logic DS

- De technische samenstelling beschermt beton tegen invloeden zoals water, minerale olie, oplosmiddelen, zuren, zout, verbrandingsgassen en druk.
- Vooral in combinatie met Logic DP is de hechtingskracht extreem sterk. De ondoordringbare laag die ze vormen, zorgt ervoor dat beton langer meegaat.



# Dilatie- en koudevoegisolatie

---

Goede waterdichting van uitzettingsvoegen tussen constructies is cruciaal om verschillende structurele bewegingen op te vangen. Veel gebouwlekkages ontstaan door onvoldoende isolatie in deze gebieden.



---

Dilatie toepassingen moeten naadloos worden geïntegreerd met het gebruikte waterdichtingssysteem. Daarom is het, om de duurzaamheid van bouwmaterialen te verbeteren en de veiligheid te waarborgen, van essentieel belang om water-vochtisolatie toe te passen met geschikte materialen, nauwkeurige detaillering en gekwalificeerde toepassingen.



Fundering isolatie

# Dilatie- en koudevoegisolatie

- In principe; epoxy reparatie  
In principe wordt epoxy reparatiemortel aan beide zijden van de koude voeg aangebracht, en een speciale membraan met gaten aan beide zijden wordt aan deze mortel bevestigd om een ondoordringbare barrière te creëren.
- De volgende membraantypes worden vaak voor deze toepassing gebruikt:
  - PVC
  - HYPALON
  - EPDM
- Deze membranen zijn geschikt voor gebruik in dilataties. Om de ondoordringbaarheid van het membraan te garanderen, is het essentieel om LOGIC UH te gebruiken.

# Dilatatie- en koudevoegisolatie met Logic UH

Logic UH is een product bestaande uit epoxyhars gemengd met zand, zonder polyurethaan of (PU) schuim.

Het dient om een afdichtingszone te creëren voor oppervlakte scheuren, voegen, rooster randen, koude voegen en dilatatiezones.

Dankzij de Logic Chemie-technologie dringt het mengsel diep door en vormt het een zeer robuuste binding met reparatie- en afdichtingsoppervlakken.

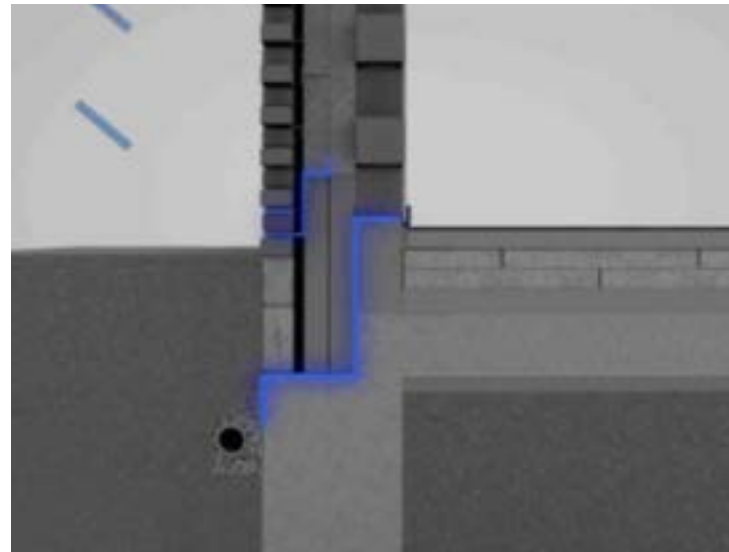
Het lost niet op in water, is onschadelijk voor drinkwater na uitharding en bevat geen gevaarlijke materialen of gassen.

Daarnaast kan het dienen als reparatiemortel voor poreuze gebouwen.



# Betonbinding met Logic UH

- Logic UH is ideaal voor het creëren van een sterke binding tussen twee betonnen oppervlakken of tussen oud en nieuw beton. Het is goed geschikt voor dergelijke situaties.
- Na de waterdichting van de fundering/basis met Logic DP kan Logic UH worden toegepast om de voegen effectief af te dichten.





# Gevelisolatie met Logic Ex

- Logic Ex is een waterafstotend impregneerproduct dat gebruikmaakt van Logic Chemie-technologie en diep in de poriën doordringt.
- Het is geformuleerd met paraffine en biogebaseerde ingrediënten.
- Onzichtbaar voor het oog, het verandert het uiterlijk van oppervlakken niet.
- Geschikt als alternatief voor muurisolatie of isolatieplaten op gevels, biedt Logic Ex praktische bruikbaarheid, sterkte en duurzaamheid die superieur zijn aan andere gevelisolatiemethoden.



# Muurisolatie met Logic Ex

- Water- en vuilafstotende eigenschappen.
- Houdt de poriën open voor luchtcirculatie.
- Water blijft als belletjes op het oppervlak.
- Droge muren resulteren in lagere stookkosten, met energiebesparingen tussen 15-35%.
- Paraffine-gebaseerde formule die veilig is voor mensen, het milieu en dieren.
- Biedt een minimale garantie van 20 jaar tegen water- en vochtproblemen.



# Dakisolatie

---

- Het dak is een cruciaal onderdeel van de gebouwisolatie, aangezien het door niet-duurzame isolatiemethoden gevoelig is voor waterdruk en scheuren.
- Dit kan na verloop van tijd leiden tot lekkages en schade. Een effectief isolatiemateriaal moet bestand zijn tegen weers- en temperatuursveranderingen en tegelijkertijd flexibiliteit bieden om structurele bewegingen op te vangen.



Foundation  
Insula-

# Dakisolatie met Logic DP

Het gebruik van LOGIC DP voor waterisolatie in plaats van membranen of andere vloeibare coatings biedt effectieve bescherming en waterdichting voor het dak.

Het gebruik in combinatie met LOGIC UH voor voegen en openingen zorgt voor een volledige dekking.

Als een kleurcoating gewenst is, kan LOGIC DS worden aangebracht.

Daarnaast is het raadzaam om LOGIC UH rond andere machines, leidingen en installaties aan te brengen voor een verbeterde bescherming.



LOGIC  
CHEMIE

# Dakisolatie met Logic DP

- Logic DP verhoogt de betonnen sterkte tot wel 20 keer.
- Het is zeer geschikt als dakisolatieproduct.
- Door gebruik te maken van Logic Chemie-technologie dringt het diep in de poriën door en creëert het een sterke binding.
- Bestand tegen wateroplossing.
- De coating is kleurloos.



WARRANTY  
**20**  
LOGIC CHEMIE PRODUCTS

LOGIC  
CHEMIE

# Dakisolatie met Logic DS

---

- Logic DS beschermt en voorkomt waterlekage beter dan andere soorten (vloeibare) membranen.
- Het product is bestand tegen meer dan 1.400 soorten chemicaliën en andere vergelijkbare vloeistoffen.
- Dank de Logic Chemie-technologie dringt Logic DS diep en goed in de poriën door en vormt het een sterke binding en oppervlakteafdichting.
- Lost niet op in water.
- Kan in elke RAL-kleur worden geproduceerd.



Dank je