



Konstruktion zur Stärkung

historischer Gebäude

LOGIC
CHEMIE

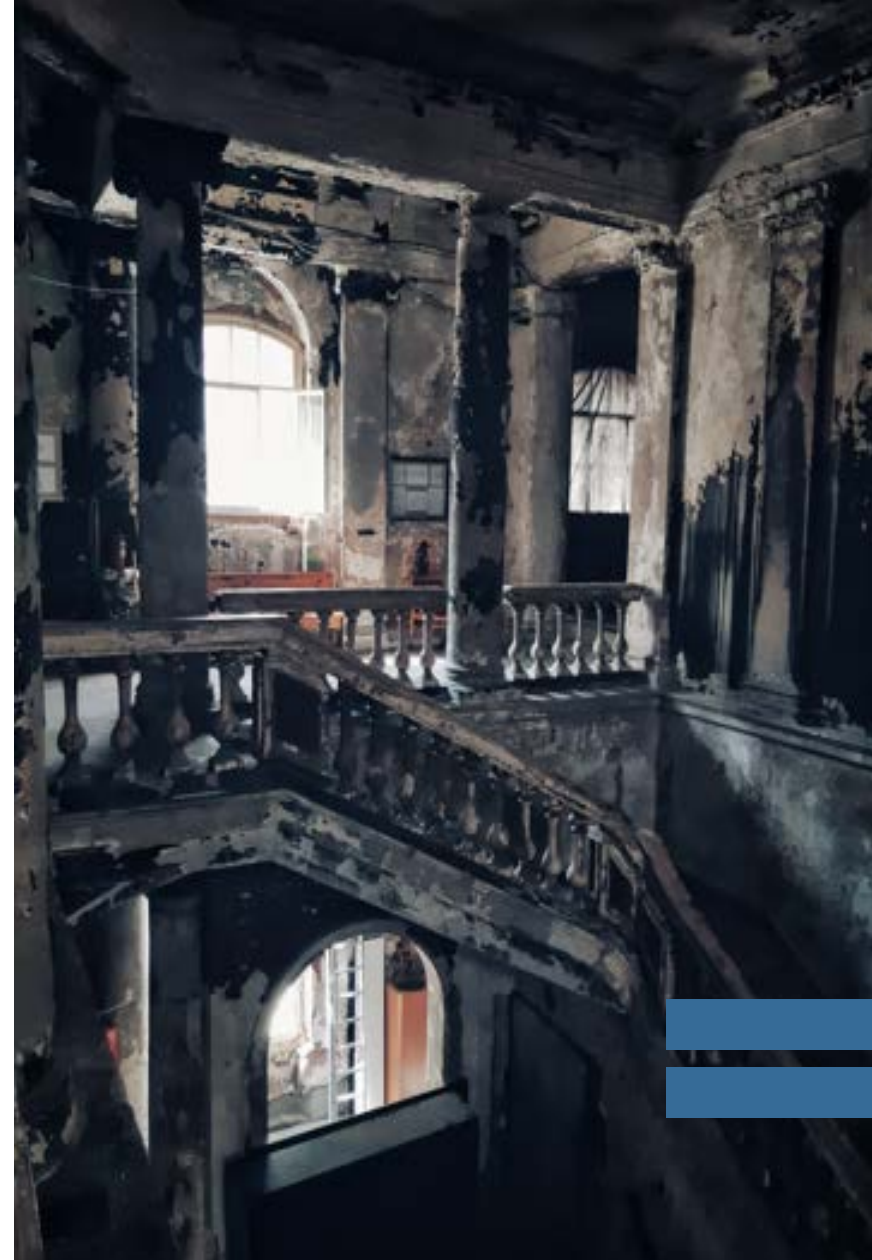
Was sind die auftretenden Probleme bei historischen Gebäuden?

Wasserbezogene Probleme sind bei historischen Gebäuden aufgrund ihres Alters, der Baumaterialien und oft unzureichender Wartung im Laufe der Jahre häufig. Einige der Wasserprobleme, die bei historischen Gebäuden auftreten, umfassen:

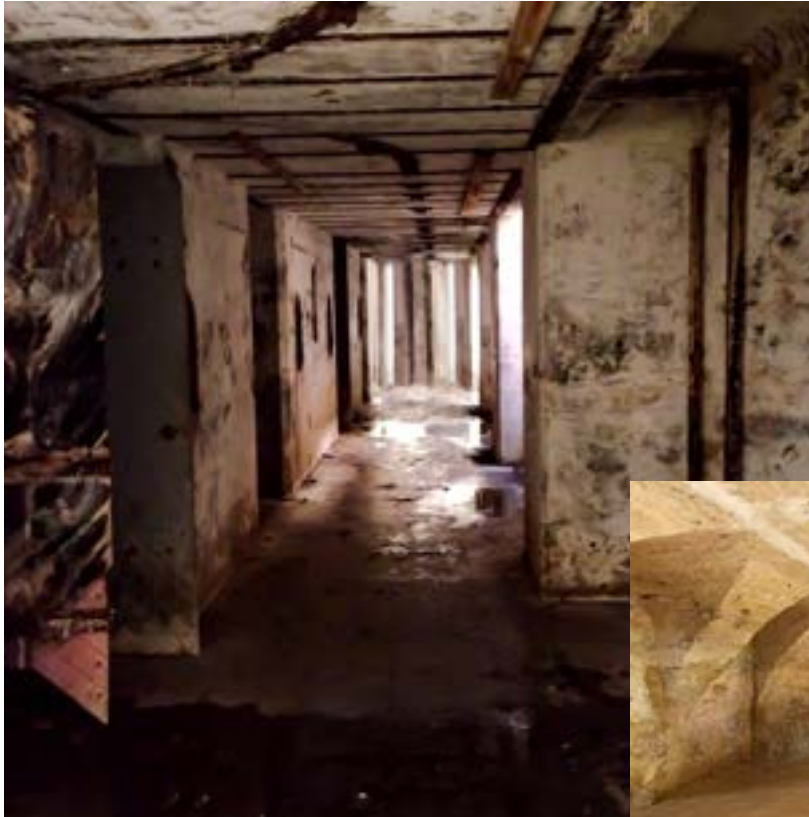
- 1 Feuchtigkeitsinfiltration: Ältere Gebäude können poröse Materialien und beschädigte Dichtungen aufweisen, die es Feuchtigkeit ermöglichen, in Wände, Böden und Decken einzudringen.
- 2 Aufsteigende Feuchtigkeit: Kapillarwirkung kann Feuchtigkeit aus dem Boden in die Wände ziehen, was zu aufsteigender Feuchtigkeit und nachfolgendem Schaden an Innenausstattungen führt.
- 3 Dachlecks: Alternde Dächer, beschädigte Abdichtungen und abgenutzte Materialien können zu Wassereintritt führen, der Decken, Wände und strukturelle Elemente beschädigt.

Was sind die auftretenden Probleme bei historischen Gebäuden?

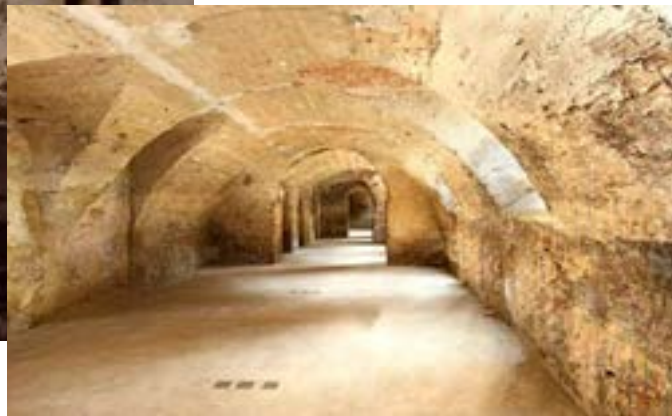
- 4 Kondensation: Unzureichende Belüftung und Isolierung können zur Kondenswasserbildung auf Innenflächen führen, was Schimmelpilzwachstum und die Verschlechterung von Baumaterialien begünstigt.
- 5 Sanitärprobleme: Alte Sanitärsysteme können im Laufe der Zeit Lecks entwickeln, die zu Wasserschäden und potenziellen strukturellen Problemen führen.
- 6 Fundamententwässerung: Schlecht gewartete oder veraltete Entwässerungssysteme können dazu führen, dass sich Wasser um das Fundament sammelt, was zu struktureller Instabilität und Verschlechterung führt.
- 7 Verwitterung: Die Einwirkung von rauen Wetterbedingungen wie Regen, Schnee und Frost-Tau-Zyklen kann die Verschlechterung von Baumaterialien beschleunigen und zu wasserbedingten Problemen führen.



Druckwasser aus dem Boden

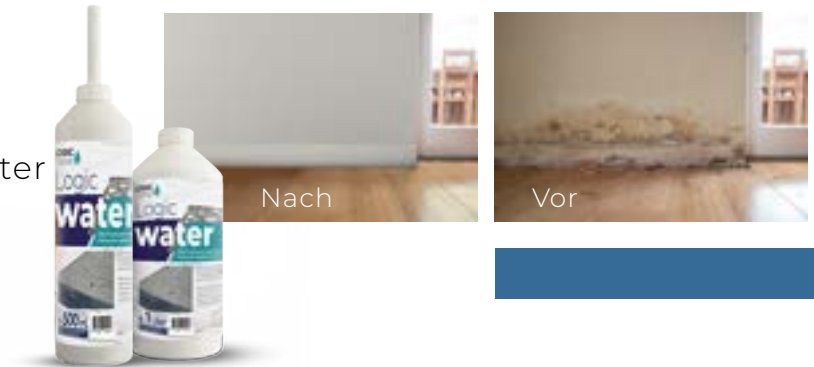
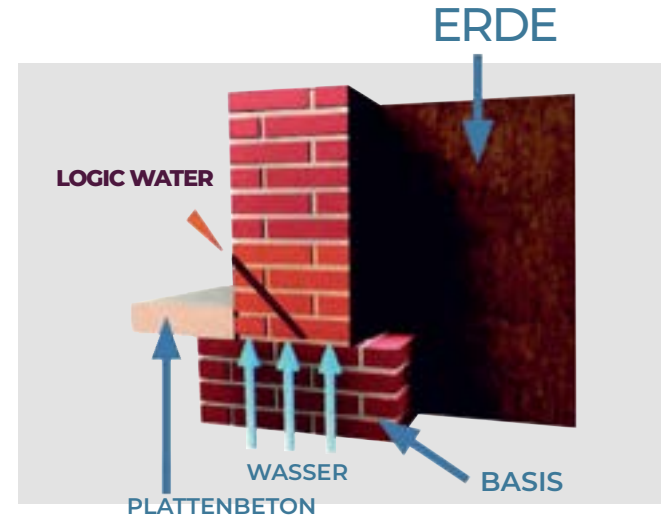


- Druckwasser, das aus dem Boden stammt, kann effektiv mit Logic Water verwaltet werden.
- Diese wasserabweisende Lösung ist mit Paraffin formuliert, einem ölasierte Produkt, das für Menschen, Tiere und die Umwelt unbedenklich ist.



Feuchtigkeits- und aufsteigendes Wasser-Kontrolle mit **Logic Water**

- Logic Water ist eine Injektionsmethode, die entwickelt wurde, um Feuchtigkeit aus Beton zu vertreiben und dessen Verdunstung zu ermöglichen.
- Es bietet eine Isolierung gegen eindringende Feuchtigkeit und hat einen wasserabweisenden, aber luftdurchlässigen Effekt.
- Dies ermöglicht eine schnellere Trocknung des Betons und hilft, Betonverfall zu verhindern.
- Aufgrund der Anfälligkeit von Denkmälern und historischen Gebäuden für Wassereinwirkung ist die Verwendung von Druckinjektionen nicht ratsam. Daher wenden wir Logic Water mit einem Flaschensystem an, um einen sanfteren und kontrollierteren Applikationsprozess zu gewährleisten.



Logic Water Lösungen

Farblos und geruchlos

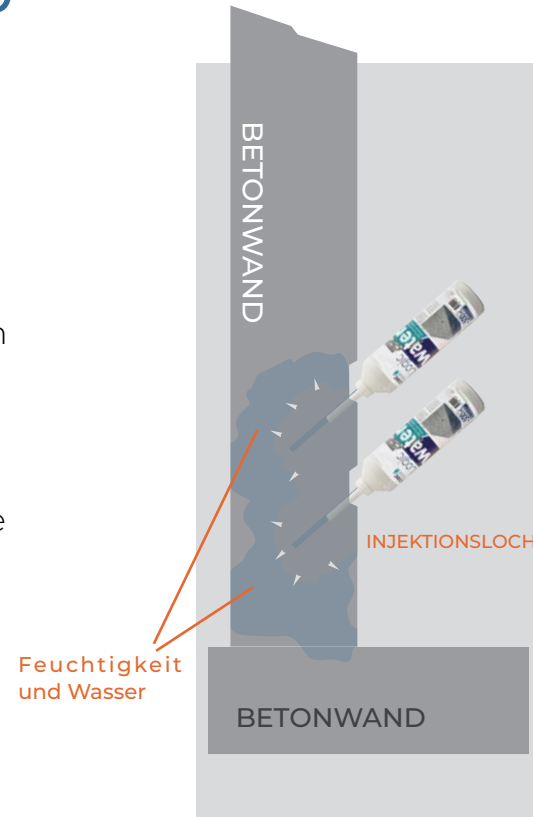
Keine schädlichen Chemikalien

Geeignet und erlaubt für die Verwendung in historischen Baumaterialien

Wasserabweisend, aber luftdurchlässig

Die Poren bleiben offen, damit das Gebäude atmen kann

Langzeitschutz von 20 Jahren



Reparieren und Verstärken

- Bei der Reparatur von Rissen und Öffnungen in Denkmälern ist es entscheidend, Produkte zu verwenden, die eine optimale Haftung auf schwachen und feuchten Oberflächen aufweisen.
- Außerdem muss bei Produkten, die auf Wasser reagieren, Vorsicht walten, da sie dem Denkmal potenziell schaden können.
- Es wird empfohlen, beim Arbeiten mit Denkmälern schwere Chemikalien und Säuren zu vermeiden, da diese unbeabsichtigte Schäden verursachen können.



LOGIC UW



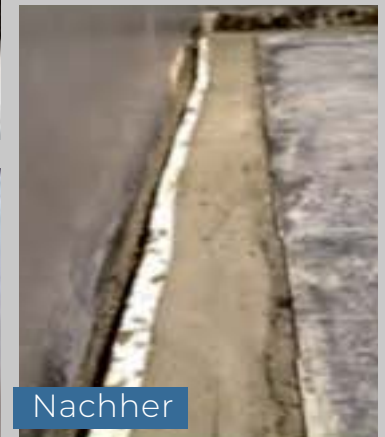
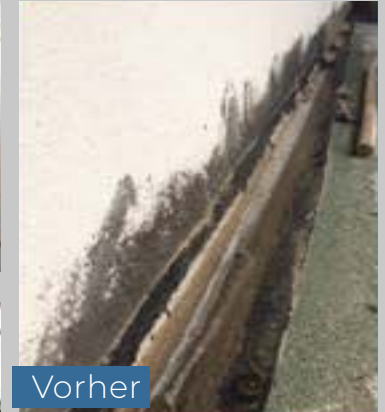
- Logic UW ist ein Epoxidharz-basiertes Produkt, frei von Schaum-Polyurethan oder anderen Zusätzen.
- Dank der Logic-Technologie verteilt es sich nahtlos durch die Poren und repariert selbst die kleinsten Kapillar-Risse effektiv.
- Außerdem löst es sich nicht in Wasser auf, wodurch es bei Verschlucken keinen Schaden anrichtet. Darüber hinaus enthält es keine schädlichen Inhaltsstoffe oder Feuchtigkeit, was es für den Einsatz auf porösen Oberflächen geeignet macht.



LOGIC UH



- Logic UH ist ein Epoxidharz-basiertes Produkt, gemischt mit Sand, frei von Schaum oder anderen Zusätzen. Durch die Logic-Technologie verteilt es sich mühelos durch die Poren und bietet optimale Haftung auf Oberflächen.
- Es wird hauptsächlich für Reparatur- und Abdichtungszwecke verwendet und ist gut geeignet für Fugen, Dächer und Bauwerksbalken.
- Außerdem löst es sich nicht in Wasser auf, wodurch es Trinkwasser nicht verunreinigt.
- Darüber hinaus enthält es keine schädlichen Inhaltsstoffe oder Feuchtigkeit, was es als Reparaturmörtel für poröse Gebäude geeignet macht.



Vorher

Nachher

Schützen

- Neben Druckwasser aus dem Boden ist auch die Regenwasseraufnahme in die Fassade ein Problem.
- Historische Gebäude haben oft keine Isolierung, sodass Wasser über längere Zeit eindringen kann.
- Diese Feuchtigkeit schwächt im Laufe der Zeit die Baumaterialien.
- Nach den Reparaturen ist es wichtig, eine schützende und isolierende Beschichtung aufzutragen.
- Diese Beschichtung muss atmungsaktiv sein, um Feuchtigkeit entweichen zu lassen und gleichzeitig weiteres Eindringen von Wasser zu verhindern.
- Außerdem sollte die Beschichtung keine schweren Chemikalien, Säuren oder andere Materialien enthalten, die mit den in historischen Gebäuden häufig vorkommenden Natursteinen, Kalkstein und sandbasierten Materialien reagieren könnten.



LOGIC EX



Vorher

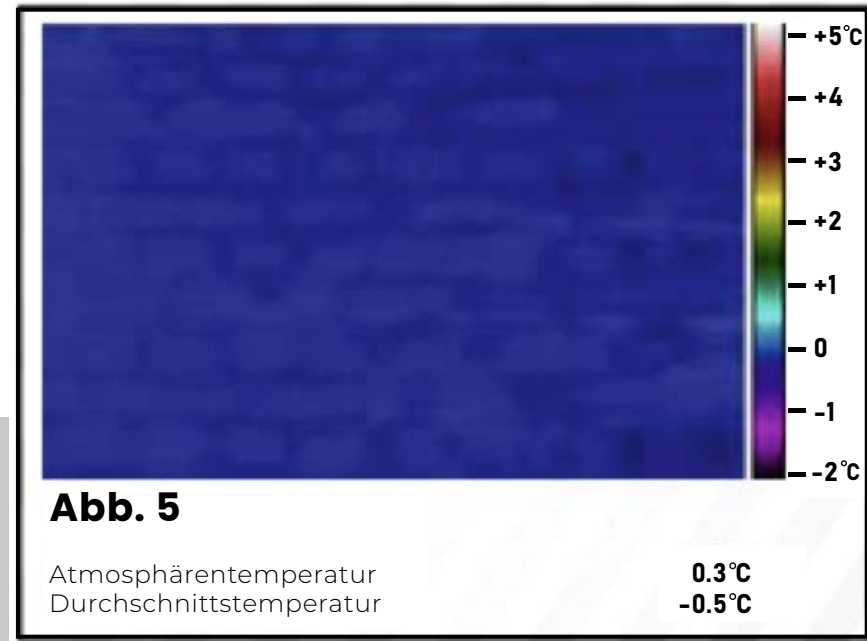
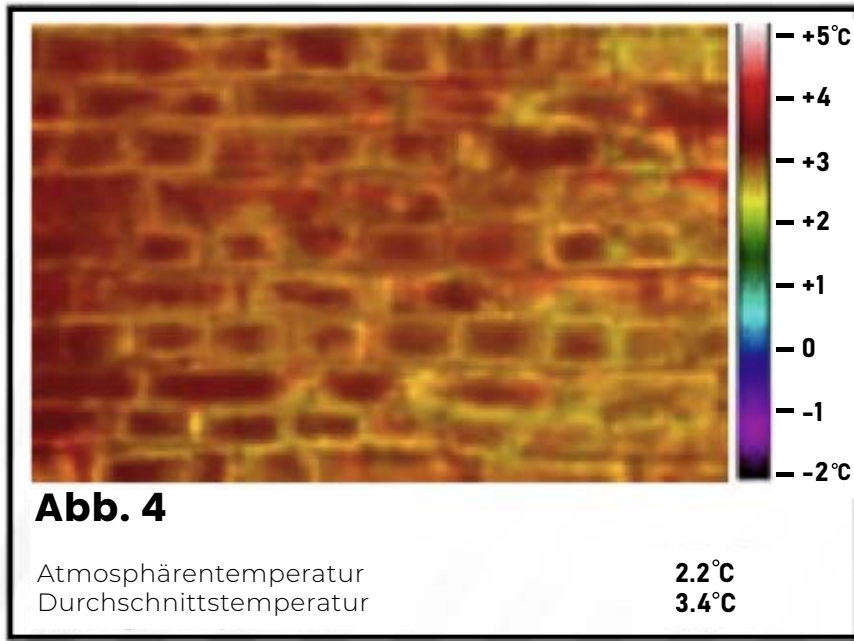


Nachher

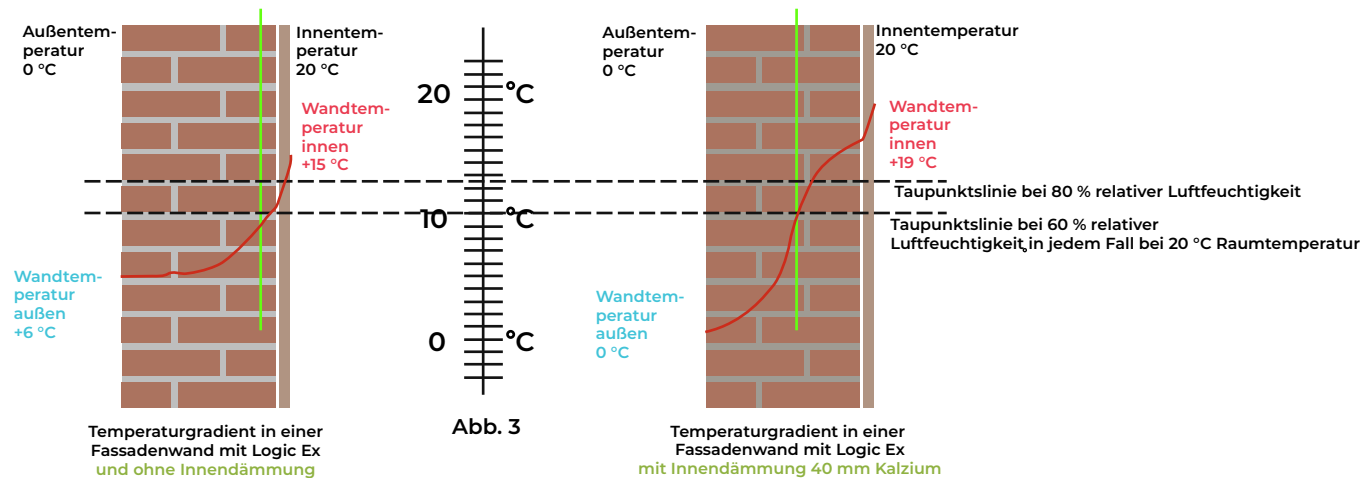
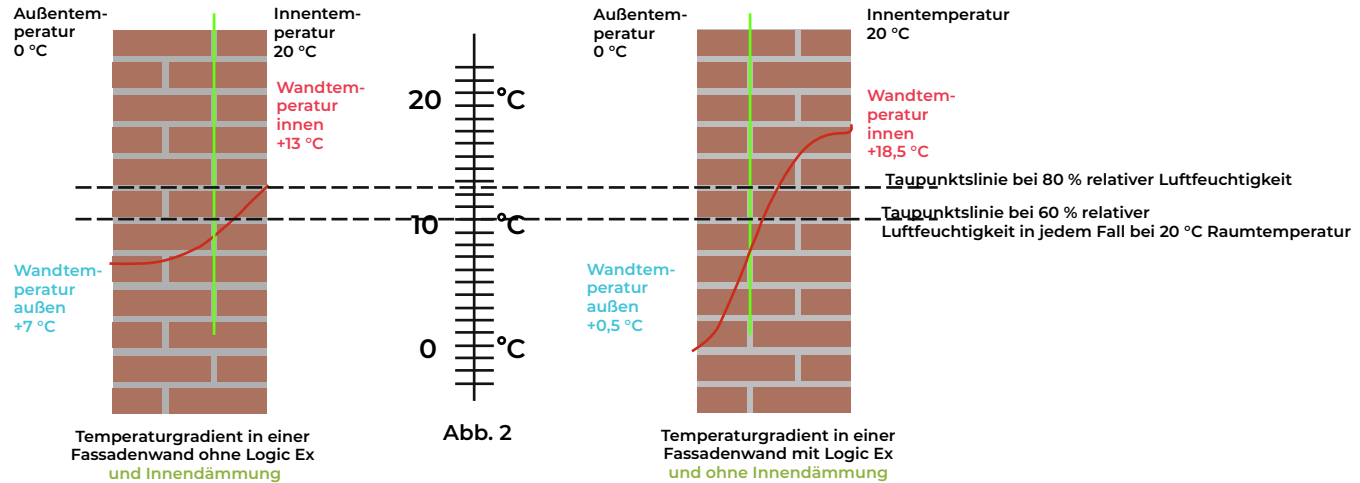


- Logic Ex: ideal für wasserabweisende Behandlung an Außenwänden, Böden und Dächern.
- Farblos und geruchlos
- Wasserabweisend, aber luftdurchlässig, wodurch es für historische Gebäude geeignet und erlaubt ist.
- Bequeme Anwendung durch Sprühen oder Bürsten mit kurzer Trocknungszeit (drei Stunden).
- Einzigartige technische Zusammensetzung dringt tief ein und wird unsichtbar.
- Weist Wasser und Schmutz ab, während die Luftzirkulation erhalten bleibt.
- Wasser perlt auf der Oberfläche ab, was Vorteile zum Schutz historischer Gebäude bietet.
- Verhindert, dass Schmutz und Wasser in die Poren eindringen, und hält die Oberflächen sauber.
- Genießen Sie eine gesunde Umgebung mit bis zu 20 Jahren Schutz.

Temperaturunterschiede nach der Anwendung mit **Logic Ex**



Die beste Isolierung



LOGIC
CHEMIE



Danke