



Constructieversterking
INFRASTRUCTUUR

LogicChemie

Wat zijn de voorkomende problemen met infrastructuren?

- 1. Bouwmethoden:** De tijdens de bouw gebruikte methode speelt een belangrijke rol in de levensduur en duurzaamheid van een structuur. Slechte bouwpraktijken of shortcuts kunnen op termijn leiden tot verzwakte structurele integriteit.
- 2. Weersomstandigheden:** Blootstelling aan zware weersomstandigheden zoals regen, sneeuw, extreme temperaturen en vochtigheid kan bouwmaterialen geleidelijk aantasten en de structurele integriteit verzwakken.
- 3. Gebrek aan Bescherming:** Voldoende beschermingsmaatregelen, zoals waterdichting en afdichting, zijn cruciaal om de structuur te beschermen tegen omgevingschade. Zonder goede bescherming zijn de materialen gevoeliger voor achteruitgang.

What are the occurring problems with Infrastructures?

- 4 Vocht- en waterschade:** Vochtinfiltratie is een van de belangrijkste oorzaken van structurele verzwakking. Water kan in de bouwmaterialen doordringen, waardoor rot, roest, corrosie en degradatie in de loop van de tijd ontstaan. Dit verzwakkingsproces kan de structurele stabiliteit van het gehele gebouw in gevaar brengen.
- 5 Gebruik van ongeschikte materialen:** In sommige gevallen kan het gebruik van ongeschikte of inferieure bouwmaterialen bijdragen aan structurele verzwakking. Materialen die niet zijn ontworpen om bestand te zijn tegen omgevingsomstandigheden of structurele belastingen, kunnen voortijdig verslechteren en structurele problemen veroorzaken.
- 6 Onvoldoende materialen:** Onvoldoende hoeveelheden of kwaliteit van materialen die tijdens de bouw worden gebruikt, kunnen ook leiden tot structurele verzwakking. Onvoldoende materialen bieden mogelijk niet de noodzakelijke sterkte of duurzaamheid die nodig is om de structuur effectief te ondersteunen.

Reparatie

1. Optimale hechting op zwakke en vochtige oppervlakken:

Producten die specifiek zijn ontworpen voor het repareren van scheuren en openingen moeten uitstekende hechtingseigenschappen hebben, vooral op oppervlakken die verzwakt zijn door vocht. Dit zorgt ervoor dat het reparatiemateriaal effectief aan het substraat hecht, wat langdurige duurzaamheid en stabiliteit biedt.

2. Vermijden van waterreactieve producten:

Sommige reparatieproducten kunnen nadelig reageren op water, vooral in historische gebouwen waar behoud essentieel is. Waterreactieve producten kunnen schade veroorzaken door de structuur verder te verslechteren of het uiterlijk te veranderen. Daarom is het belangrijk om reparatiematerialen te kiezen die compatibel zijn met de specifieke kenmerken van het oppervlak en de omgeving.

3. Vermijden van zware chemicaliën en zuren:

Bij het werken met monumenten of historische structuren is het belangrijk om zware chemicaliën en sterke zuren voor reparatiedoeleinden te vermijden. Deze agressieve stoffen kunnen de oorspronkelijke materialen beschadigen en onomkeerbare schade aan de structurele integriteit en esthetische waarde veroorzaken. Kies in plaats daarvan voor mildere reparatieoplossingen die geschikt zijn voor het behoud van de oorspronkelijke kenmerken van het monument.

4. Overweging voor Behoud:

Behoud moet de hoogste prioriteit hebben bij het repareren van scheuren en openingen in monumenten of historische structuren. De gekozen reparatieproducten moeten niet alleen de structurele problemen effectief aanpakken, maar ook de historische betekenis en integriteit van het monument respecteren. Het selecteren van compatibele materialen en technieken zorgt ervoor dat de reparaties naadloos opgaan in de bestaande structuur, terwijl het erfgoed behouden blijft.

5.

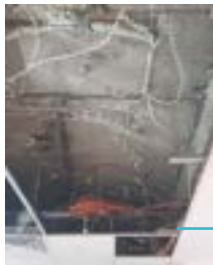
Professionele Expertise:

Het repareren van scheuren en openingen in monumenten vereist vaak gespecialiseerde kennis en vaardigheden. Het is raadzaam om advies in te winnen bij professionals of experts in historische conservering om ervoor te zorgen dat het reparatiewerk met de grootste zorg en gevoeligheid voor de unieke kenmerken en historische waarde van het monument wordt uitgevoerd.

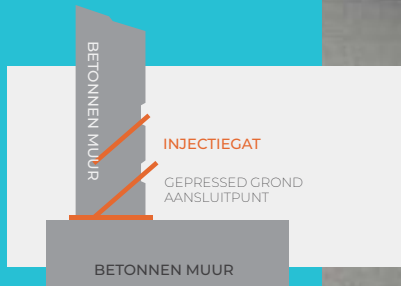


Logic UW

- Logic UW is een uniek product op basis van epoxyhars, vrij van schuim of andere toevoegingen.
- De innovatieve technologie zorgt ervoor dat het moeiteloos door poriën kan verspreiden en zelfs de kleinste capillaire scheuren effectief kan repareren.
- In tegenstelling tot traditionele producten lost Logic UW niet op in water, waardoor het drinkwaterbronnen niet verontreinigt.
- Bovendien is het geformuleerd zonder schadelijke ingrediënten of dampen, waardoor het veilig is voor gebruik op poreuze oppervlakken zonder schade te veroorzaken. Deze veelzijdigheid en veiligheid maken Logic UW de ideale keuze voor verschillende reparatietoepassingen waar waterbestendigheid en milieuvriendelijkheid van groot belang zijn.



: Logic UW



Logic UH

- Logic UH is een gespecialiseerd product gemaakt van epoxyhars gecombineerd met zand, zonder schuim of extra toevoegingen.
- De unieke technologie zorgt voor naadloze penetratie door poriën en optimale hechting op oppervlakken. Het wordt voornamelijk gebruikt voor reparatie- en afdichtingsdoeleinden en is bijzonder effectief voor voegen, structuren en bouwbalken.
- Opmerkelijk is dat het niet oplost in water, waardoor het risico van verontreiniging van drinkwaterbronnen wordt geëlimineerd.
- Bovendien is het vrij van schadelijke ingrediënten en vocht, waardoor het geschikt is voor gebruik als reparatiemortel in poreuze constructies.
- Deze veelzijdigheid, gekoppeld aan de veiligheid en waterbestendigheid, maakt Logic UH een uitstekende keuze voor verschillende bouw- en reparatietoepassingen.



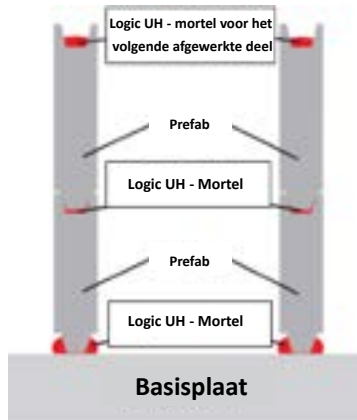


Logic UH



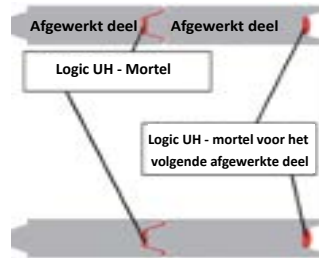
Logic UH

- Logic UH dient als een waardevolle preventieve maatregel tijdens de bouw van gebouwen, waarbij het strategisch tussen lagen kan worden aangebracht om de bescherming te verbeteren.
- Dankzij de elasticiteit kan het bewegingen en trillingen absorberen, waardoor scheuren effectief worden voorkomen.
- Daarnaast kan Logic UH worden gebruikt om zwakke kolommen te repareren, waardoor hun structurele integriteit wordt versterkt en hun levensduur wordt verlengd.
- Deze proactieve aanpak beschermt niet alleen tegen potentiële schade, maar versterkt ook de algehele stabiliteit van het gebouw, waardoor Logic UH een essentieel onderdeel wordt van bouwprojecten die gericht zijn op duurzaamheid en lange levensduur.



Logic UH

- Logic UH Flex is een op epoxyhars gebaseerd product, zonder schuim of extra toevoegingen.
- Het biedt een flexibel alternatief voor traditionele Logic UH, waardoor het ideaal is voor oppervlakken die vaak worden gebruikt of dilataties vertonen.
- De flexibiliteit van Logic UH Flex verlengt de levensduur van het behandelde gebied en biedt verhoogde duurzaamheid.
- Het is bijzonder effectief bij het versterken van betonnen kolommen en het afdichten van gesloten openingen in muren en funderingen, wat bijdraagt aan de algehele sterkte en stabiliteit van structuren.



Waarom

zouden we Logic-producten gebruiken?

- De harsproducten zijn onoplosbaar in water, wat milieuvriendelijkheid en onschadelijkheid voor drinkwater en grondwater garandeert.
- Hun geavanceerde bindingstechnologie biedt een substraatbinding die 20 keer sterker is dan die van concurrerende producten.
- Bovendien hebben deze harsproducten waterafstotende eigenschappen, waardoor ze onder water of op natte oppervlakken kunnen worden gebruikt. Met een flexibiliteitsbereik van 30-75% repareren ze schade efficiënt en bieden ze een grotere sterkte dan beton.

Versterkingen met **Logic DP**

- Logic DP maakt gebruik van een impregnatiemethode om beton te beschermen door diep in het oppervlak door te dringen.
- Bij toepassing versterkt Logic DP de sterkte van beton met een factor 20.
- De technische samenstelling biedt uitgebreide bescherming tegen verschillende stoffen, waaronder water, minerale olie, oplosmiddelen, zuren, zout, verbrandingsgassen en druk.
- Bovendien vormt Logic DP een kleurloze coating die het natuurlijke uiterlijk van het beton behoudt en tegelijkertijd zorgt voor langdurige duurzaamheid en weerstand tegen omgevingsinvloeden.



Logic DP

- Logic DP is onoplosbaar in water, waardoor het de drinkwaterkwaliteit niet compromitteert zodra de coating volledig is uitgehard.
- Dankzij de Logic Chemie-technologie dringt Logic DP diep door in de poriën van beton en vormt een sterke binding en oppervlakedichting.
- Deze geavanceerde indringingscapaciteit zorgt voor een effectieve bescherming en duurzaamheid van betonstructuren.



Kleurcoating Logic DS

- Logic DP valt op tussen andere opties van epoxyhars vanwege zijn superieure sterkte, praktisch nut en langdurige prestaties.
- Het biedt een duurzamere en praktischere oplossing in vergelijking met alternatieven.
- Met een garantie van minimaal 20 jaar biedt Logic DP gemoedsrust voor langdurige bescherming. Het is bijzonder geschikt voor balken, kolommen, funderingen en gebouwbasissen, waar zijn robuuste eigenschappen de structurele integriteit in de loop van de tijd waarborgen.
- Voor degenen die een kleurcoating wensen, wordt Logic DS aanbevolen om de duurzaamheid en functionaliteit van Logic DP aan te vullen.

