



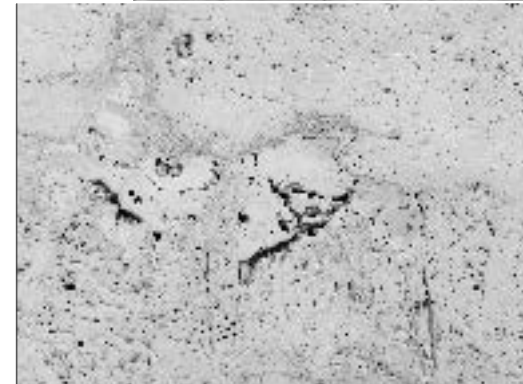
# Bescherming & reparatie

Beton

# Wat zijn de voorkomende problemen met structuren?

---

- 1. Bouwmethoden:** De gebruikte methode tijdens de bouw speelt een belangrijke rol in de levensduur en duurzaamheid van een constructie. Slechte bouwpraktijken of verkorte procedures kunnen na verloop van tijd leiden tot verzwakte structurele integriteit.
- 2. Weersomstandigheden:** Blootstelling aan barre weersomstandigheden zoals regen, sneeuw, extreme temperaturen en vochtigheid kan bouwmaterialen geleidelijk doen verslechteren en de integriteit van de structuur verzwakken.
- 3. Gebrek aan Bescherming:** Adequate beschermingsmaatregelen, zoals waterdichting en afdichting, zijn cruciaal om de structuur te beschermen tegen omgevings schade. Zonder goede bescherming zijn de materialen vatbaarder voor verslechtering.
- 4. Vocht- en Waterschade:** Vochtinfiltratie is een van de belangrijkste oorzaken van structurele verzwakking. Water kan in de bouwmaterialen dringen, waardoor rot, roest, corrosie en degradatie na verloop van tijd ontstaan. Dit verzwakkingsproces kan de structurele stabiliteit van het gehele gebouw in gevaar brengen.
- 5. Gebruik van Ongeschikte Materialen:** In sommige gevallen kan het gebruik van ongeschikte of inferieure bouwmaterialen bijdragen aan structurele verzwakking. Materialen die niet ontworpen zijn om omgevingsomstandigheden of structurele belastingen te weerstaan, kunnen voortijdig verslechteren, wat leidt tot structurele problemen.
- 6. Onvoldoende Materialen:** Onvoldoende hoeveelheden of kwaliteiten van de gebruikte materialen tijdens de bouw kunnen ook leiden tot structurele verzwakking. Onvoldoende materialen bieden mogelijk niet de benodigde sterkte of duurzaamheid om de structuur effectief te ondersteunen.



# Repareren

- 1● Optimale hechting aan zwakke en vochtige oppervlakken:** Producten die speciaal zijn ontworpen voor het repareren van scheuren en openingen, moeten uitstekende hechteigenschappen hebben, vooral op oppervlakken die door vocht zijn verzwakt. Dit zorgt ervoor dat het reparatiemateriaal effectief aan het substraat hecht, wat zorgt voor langdurige duurzaamheid en stabiliteit.
- 2● Vermijden van waterreactieve producten:** Sommige reparatieproducten kunnen negatief reageren op water, vooral bij historische structuren waar behoud essentieel is. Waterreactieve producten kunnen schade veroorzaken door de structuur verder te verslechteren of het uiterlijk te veranderen. Daarom is het essentieel om reparatiematerialen te kiezen die compatibel zijn met de specifieke kenmerken van het oppervlak en de omgeving.
- 3● Vermijden van zware chemicaliën en zuren:** Bij het werken met monumenten of historische structuren is het belangrijk om geen zware chemicaliën en sterke zuren te gebruiken voor reparatiedoeleinden. Deze agressieve stoffen kunnen de oorspronkelijke materialen beschadigen en onomkeerbare schade toebrengen aan de structurele integriteit en esthetische waarde. Kies in plaats daarvan voor mildere reparatieoplossingen die geschikt zijn voor het behouden van de oorspronkelijke kenmerken van het monument.

# Repareren

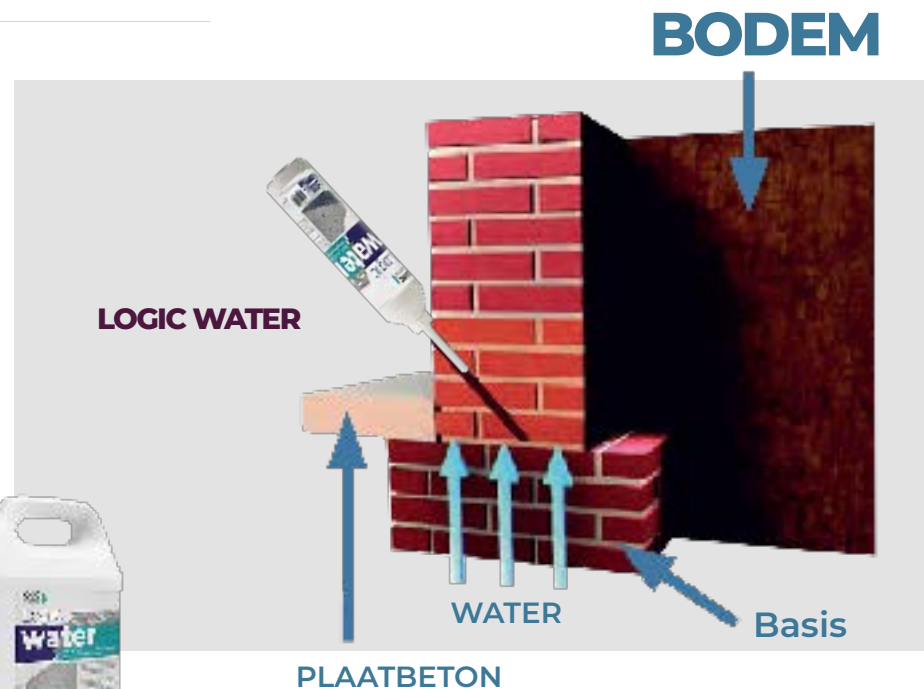
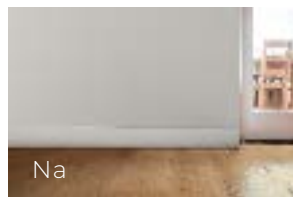
LOGIC CHEMIE

- 4 ● Overweging voor behoud:** Behoud moet een topprioriteit zijn bij het repareren van scheuren en openingen in monumenten of historische structuren. De gekozen reparatieproducten moeten niet alleen de structurele problemen effectief aanpakken, maar ook het historische belang en de integriteit van het monument respecteren. Het selecteren van compatibele materialen en technieken zorgt ervoor dat de reparaties naadloos opgaan in de bestaande structuur, terwijl de erfgoedwaarde wordt beschermd.
- 5 ● Professionele expertise:** Het repareren van scheuren en openingen in monumenten vereist vaak gespecialiseerde kennis en vaardigheden. Het is raadzaam om advies in te winnen bij professionals of experts in historisch behoud om ervoor te zorgen dat het reparatiewerk met de grootst mogelijke zorg en gevoeligheid voor de unieke kenmerken en historische betekenis van het monument wordt uitgevoerd.



# Beton drogen & repareren met **Logic water**

- Logic Water is een oplossing die is ontworpen om vocht uit beton te onttrekken en de verdamping te vergemakkelijken.
- Het creëert een barrière tegen binnendringend vocht, terwijl het lucht doorlaat. Deze dubbele functie versnelt het droogproces en beschermt tegen betonaantasting.
- Toepassing omvat het boren van gaten met tussenpozen van 25 cm, waardoor het product dankzij de gespecialiseerde samenstelling gedurende een periode van 21 dagen in het betonoppervlak kan doordringen.



# Logic water oplossingen

- De oplossing voor het repareren van waterschade aan beton faciliteert snelle vochtverdamping, terwijl het beton kan ademen.
- Het biedt bescherming tegen betonaantasting en zorgt voor langdurige duurzaamheid, waarbij oppervlakken tot 20 jaar worden beschermd.



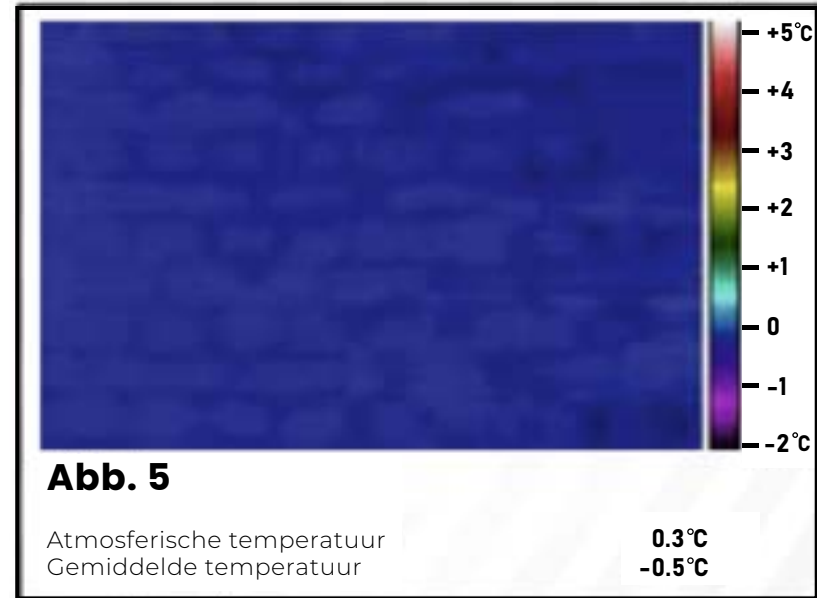
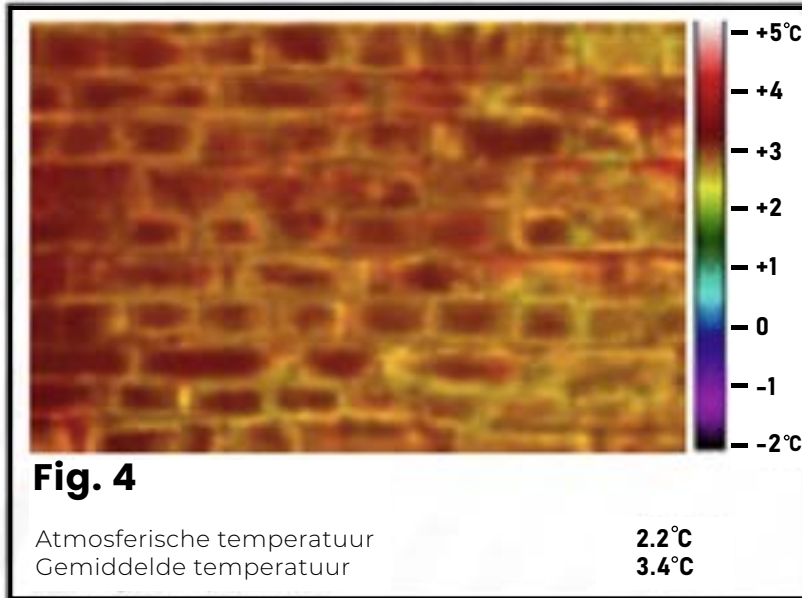
# Logic Ex

---

- Logic Ex: Ideaal voor waterafstotende behandeling van buitenmuren, vloeren en daken.
- Gemakkelijke toepassing door spuiten of borstelen met snelle droogtijd (drie uur).
- Unieke technische samenstelling dringt diep door en wordt onzichtbaar.
- Stoot water en vuil af terwijl de luchtcirculatie behouden blijft.
- Water parelt op het oppervlak en biedt het dubbele voordeel van 35% energiebesparing en een 15% toename van de waarde van het gebouw.
- Voorkomt dat vuil en water in de poriën dringen, waardoor de oppervlakken schoon blijven.
- Geniet van een gezonde leefomgeving met tot wel 20 jaar bescherming.
- Slimme keuze voor langdurig en efficiënt gebouwonderhoud.

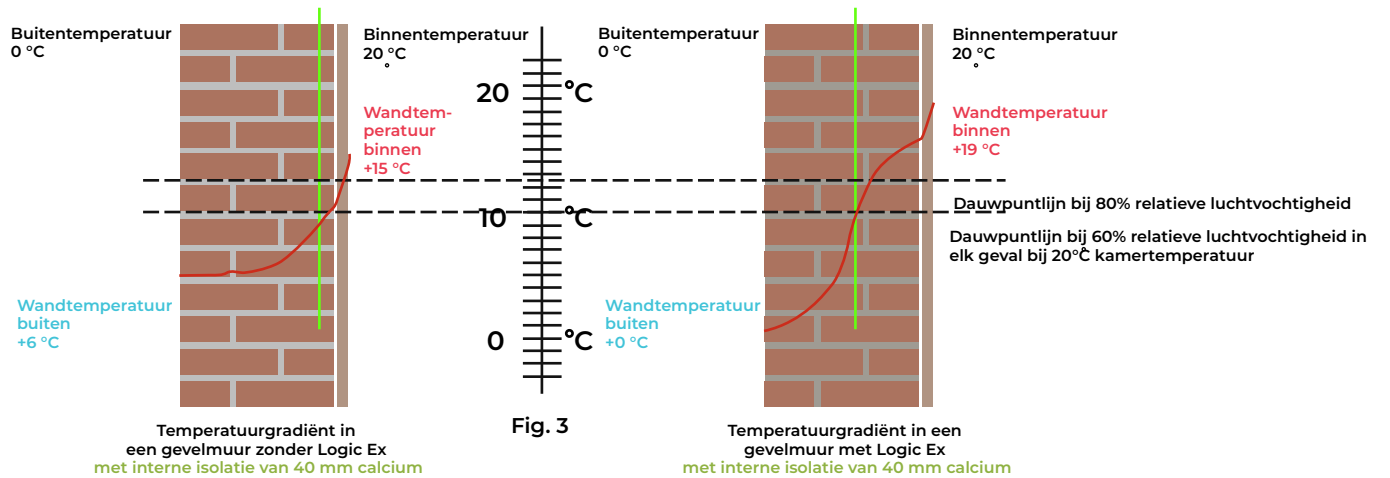
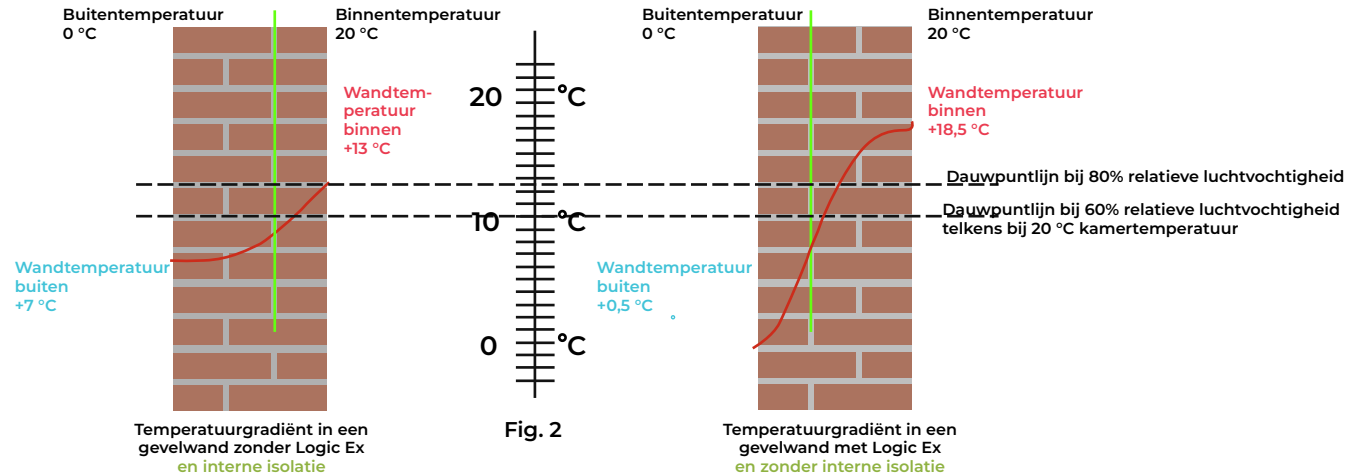


# Temperatuurverschillen na toepassing met **Logic Ex**



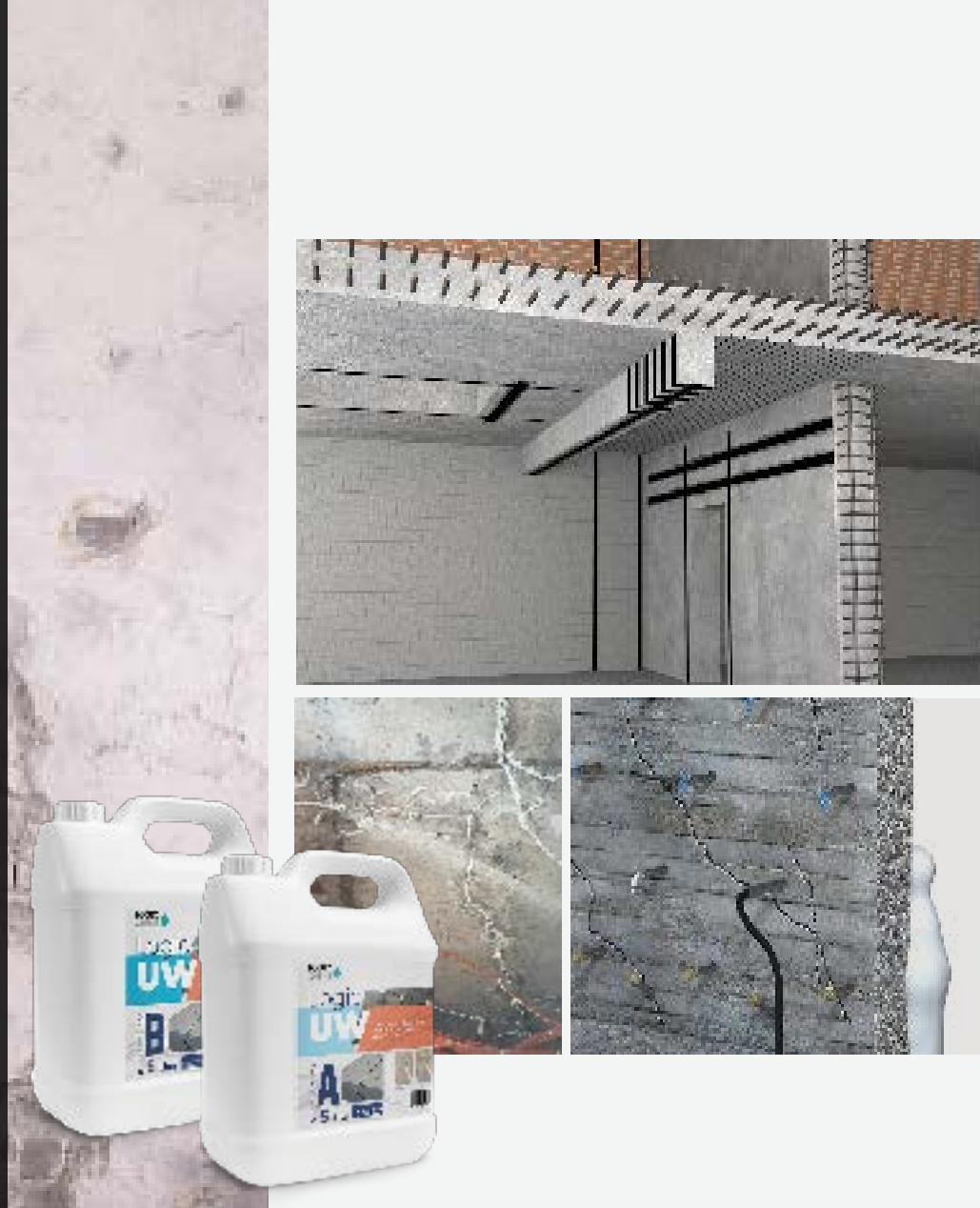


# De beste isolatie



# Logic UW

- Logic UW is een uniek product op basis van epoxyhars, vrij van schuim of andere toevoegingen.
- De innovatieve technologie maakt het mogelijk om moeiteloos door poriën te dringen en zelfs de kleinste capillaire scheuren effectief te repareren.
- In tegenstelling tot traditionele producten lost Logic UW niet op in water, waardoor het drinkwaterbronnen niet vervuult.
- Bovendien is het geformuleerd zonder schadelijke ingrediënten of dampen, waardoor het veilig is voor gebruik op poreuze oppervlakken zonder schade te veroorzaken. Deze veelzijdigheid en veiligheid maken Logic UW tot een ideale keuze voor verschillende reparatietoepassingen waar waterbestendigheid en milieuvriendelijkheid van groot belang zijn.



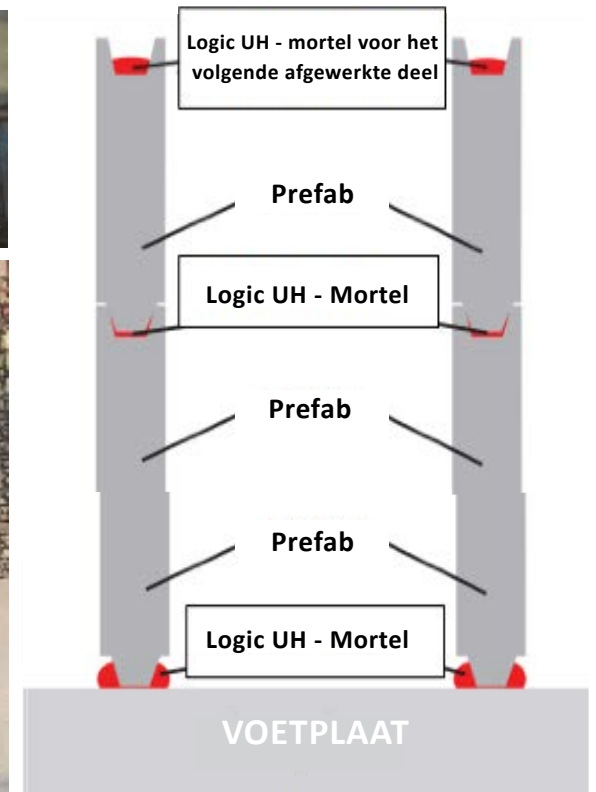
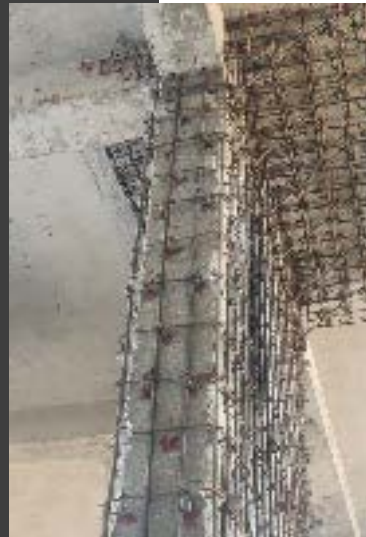
# Logic UH

- Logic UH is een product geformuleerd uit epoxyhars gecombineerd met zand, vrij van schuim of andere toevoegingen.
- Dankzij de innovatieve Logic-technologie verspreidt dit product zich naadloos door poriën en vertoont het optimale hechting op oppervlakken.
- Het wordt voornamelijk gebruikt voor reparatie- en afdichtingstoepassingen, en is ideaal voor voegen, daken en constructiebalken.
- Opmerkelijk is dat het onoplosbaar blijft in water, waardoor het geen drinkwaterbronnen vervuult.
- Bovendien is het vrij van schadelijke ingrediënten en vocht, wat het geschikt maakt voor gebruik als reparatiemortel in poreuze gebouwen.



# Logic UH

- Logic UH dient als een proactieve maatregel tijdens de bouw, waarbij het preventief tussen de lagen kan worden aangebracht om de bescherming te verbeteren. De elasticiteit maakt het mogelijk om bewegingen en trillingen te absorberen, waardoor barstvorming effectief wordt voorkomen.
- Daarnaast kan Logic UH worden gebruikt om zwakke kolommen te repareren en hun structurele integriteit te versterken.
- Deze preventieve aanpak beschermt niet alleen tegen mogelijke schade, maar verbetert ook de algehele stabiliteit en duurzaamheid van het gebouw.



# Waarom zouden we de harsproducten van **Logic Chemie** gebruiken?

---

- De harsproducten vertonen onoplosbaarheid in water, wat milieuvriendelijkheid en onschadelijkheid voor drinkwater en grondwater garandeert.
- Hun geavanceerde bindingstechnologie biedt een substraatbinding die 20 keer sterker is dan die van concurrerende producten.
- Bovendien hebben deze harsproducten waterafstotende eigenschappen, waardoor ze onder water of op natte oppervlakken kunnen worden gebruikt. Met een flexibiliteitsbereik van 30-75% repareren ze efficiënt schade en bieden ze een grotere sterkte dan beton.

# Logic DP

Logic DP maakt gebruik van een impregniërmethode om beton te beschermen door diep in het oppervlak door te dringen.

De technische samenstelling biedt uitgebreide bescherming tegen verschillende stoffen, waaronder water, minerale olie, oplosmiddelen, zuren, zout, verbrandingsgassen en druk.

Na toepassing verhoogt Logic DP de sterkte van beton aanzienlijk, waardoor het 20 keer sterker wordt.

Daarnaast vormt Logic DP een kleurloze coating, die het natuurlijke uiterlijk van het beton behoudt en tegelijkertijd zorgt voor langdurige duurzaamheid en weerstand tegen omgevingsfactoren.



# Logic DP

---

- Logic DP is onoplosbaar in water, wat ervoor zorgt dat het de drinkwaterkwaliteit niet beïnvloedt zodra de coating volledig is uitgehard.
- Dankzij de technologie van Logic Chemie dringt Logic DP diep door in de betonporiën en vormt een sterke binding en oppervlakteafdichting.
- Deze geavanceerde indringingscapaciteit zorgt voor effectieve bescherming en duurzaamheid van betonconstructies.





- Robuuster dan membraanopties biedt onze oplossing praktische bruikbaarheid en duurzaamheid.
- Wordt geleverd met een garantie van minstens 20 jaar.
- Ideaal voor balken, kolommen, funderingen en gebouwbasissen.
- Voor degenen die een kleurcoating wensen, raden we Logic DS aan.





# Logic DS

---

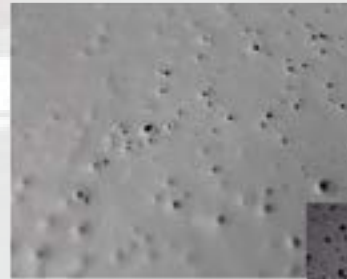
- Logic DS is een tweecomponenten epoxy-gebaseerde coating.
- Beschermt beton tegen kooldioxide en chloride uit de lucht.
- Biedt een waterafstotend effect, waardoor vochtindringing in beton wordt voorkomen.
- De technische samenstelling zorgt voor diepe penetratie in de betonporiën en garandeert langdurige bescherming. Kan in elke kleur volgens RAL-code geproduceerd worden.
- Heeft een preventief effect tegen corrosie en roestvorming in beton.
- Voorkomt schade en scheuren in beton.
- Is bestand tegen de uitbreiding van roestplekken en voorkomt betonscheuren.
- Stopt het binnendringen van vocht en biedt 20 jaar bescherming.
- Inclusief 10 jaar garantie op de verf (kleur).



# Verschil met wat er op de markt is

---

- Normale epoxyverf ziet er in het begin goed uit.
- Dringt niet genoeg door, ligt als een laag op het beton.
- Gaat 2-3 jaar mee voordat er vlekken ontstaan.



Recent aangebracht



Na een paar maanden



Na een jaar



- 
- Polyurea-coatings zijn geschikter voor daken.
  - Problemen ontstaan tijdens de toepassing.
  - De molecuuldeeltjes van de ingrediënten variëren in grootte.
  - Tijdens het aanbrengen scheiden de moleculen zich, waardoor een instabiele coating ontstaat.
  - Ongeveer 5 jaar duurzaamheid.