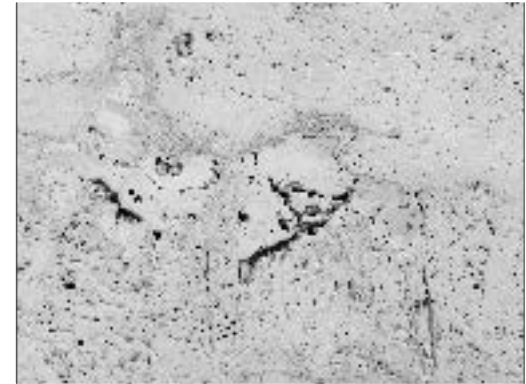


# Koruma & onarım

Beton

# Yapılarla ilgili ortaya çıkan sorunlar nelerdir?

- 1. İnşaat Yöntemleri:** İnşaat sırasında kullanılan yöntem, bir yapının uzun ömürlülüğü ve dayanıklılığı üzerinde önemli bir rol oynar. Kötü inşaat uygulamaları veya kısa yollar zamanla yapısal bütünlüğün zayıflamasına neden olabilir.
- 2. Hava Koşulları:** Yağmur, kar, aşırı sıcaklıklar ve nem gibi sert hava koşullarına maruz kalmak, yapı malzemelerinin yavaş yavaş bozulmasına ve yapının bütünlüğünün zayıflamasına neden olabilir.
- 3. Koruma Eksikliği:** Su yalıtımı ve sızdırmazlık gibi yeterli koruma önlemleri, yapının çevresel hasarlardan korunması için çok önemlidir. Uygun koruma olmadan, malzemeler bozulmaya daha yatkın hale gelir.
- 4. Nem ve Su Hasarı:** Nem sızıntısı, yapısal zayıflamanın başlıca nedenlerinden biridir. Su, yapı malzemelerine sızarak zamanla çürüme, paslanma, korozyon ve bozulmaya neden olabilir. Bu zayıflama süreci, tüm binanın yapısal stabilitesini tehlikeye atabilir.
- 5. Uygun Olmayan Malzeme Kullanımı:** Bazı durumlarda, uygun olmayan veya kalitesiz yapı malzemelerinin kullanılması yapısal zayıflamaya katkıda bulunabilir. Çevresel koşullara veya yapısal yüklere dayanacak şekilde tasarlanmamış malzemeler, erken bozulabilir ve yapısal sorunlara yol açabilir.
- 6. Yetersiz Malzemeler:** İnşaat sırasında kullanılan malzemelerin yetersiz miktarları veya kaliteleri de yapısal zayıflamaya neden olabilir. Yetersiz malzemeler, yapıyı etkili bir şekilde desteklemek için gerekli dayanıklılığı veya gücü sağlayamayabilir.



# Onarma

LOGIC CHEMIE

- 1● Zayıf ve Nemli Yüzezlere Optimal Yapışma:** Çatlak ve açıklıkların onarımı için özel olarak tasarlanmış ürünler, özellikle nemden zayıflamış yüzezlere mükemmel yapışma özelliklerine sahip olmalıdır. Bu, onarım malzemesinin alt tabakaya etkili bir şekilde bağlanmasını sağlayarak uzun ömürlü dayanıklılık ve stabilite sağlar.
- 2● Suya Tepki Veren Ürünlerden Kaçınma:** Bazı onarım ürünleri, özellikle korumanın önemli olduğu tarihi yapılarda suyla olumsuz reaksiyona girebilir. Suya tepki veren ürünler, yapının daha fazla bozulmasına veya görünümünün değişmesine neden olarak zarar verebilir. Bu nedenle, yüzeyin ve çevrenin özel özelliklerine uygun onarım malzemelerini seçmek önemlidir.
- 3● Ağır Kimyasallar ve Asitlerden Kaçınma:** Anıtlar veya tarihi yapılarla çalışırken, onarım amaçları için ağır kimyasallar ve güçlü asitler kullanmaktan kaçınmak önemlidir. Bu sert maddeler, orijinal malzemelere zarar vererek yapının bütünlüğüne ve estetik değerine geri dönüşü olmayan zararlar verebilir. Bunun yerine, anıtın orijinal özelliklerini korumak için uygun olan daha yumuşak onarım çözümlerini tercih edin.

# Onarma

LOGIC CHEMIE

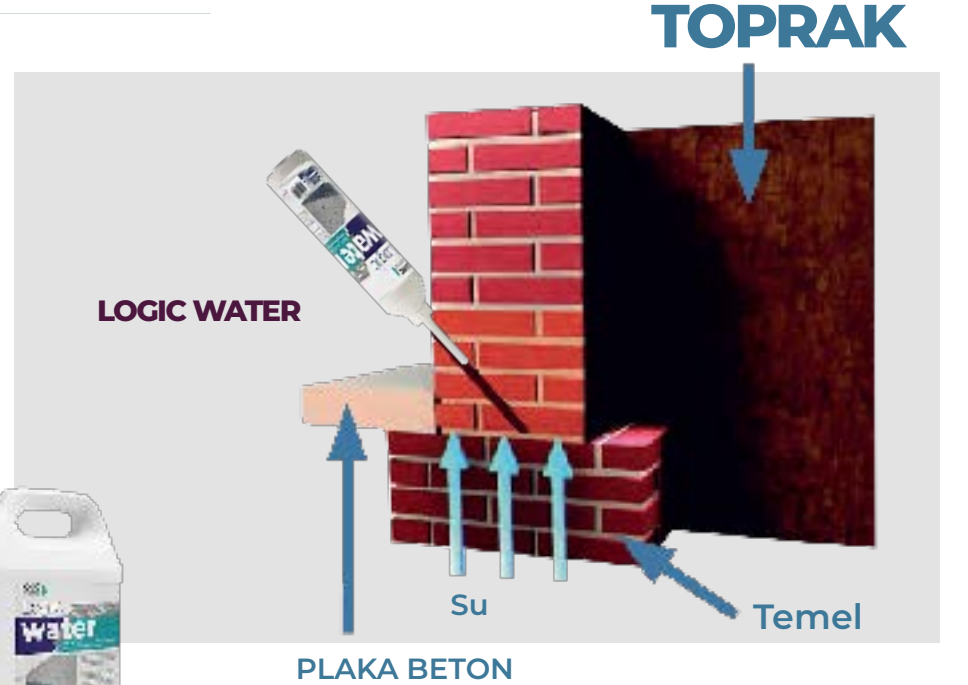
- 4 ● Koruma Dikkate Alınması:** Anıtlar veya tarihi yapılardaki çatlak ve açıklıkların onarımında koruma en öncelikli konu olmalıdır. Seçilen onarım ürünleri, yapısal sorunları etkili bir şekilde ele almanın yanı sıra, anıtın tarihi önemini ve bütünlüğünü de korumalıdır. Uyumlu malzemelerin ve tekniklerin seçilmesi, onarımların mevcut yapıyla uyumlu bir şekilde bütünleşmesini sağlar ve miras değerini korur.
- 5 ● Profesyonel Uzmanlık:** Anıtlardaki çatlak ve açıklıkların onarımı genellikle özel bilgi ve beceri gerektirir. Onarım çalışmalarının anıtın benzersiz özelliklerine ve tarihi önemine büyük bir özen ve duyarlılıkla yapılmasını sağlamak için tarihi koruma alanında uzman veya profesyonellerden rehberlik almak önerilir.



# Beton kurutma & onarım

## Logic water ile

- Logic Water, betondan nemi çekmek ve buharlaşmasını kolaylaştırmak için tasarlanmış bir çözümdür.
- Gelen neme karşı bir bariyer oluştururken havanın geçişine izin verir. Bu çift işlev, kuruma sürecini hızlandırır ve beton bozulmasını önler.
- Uygulama, ürünün özel bileşimi sayesinde 21 günlük bir süre boyunca beton yüzeyine nüfuz etmesini sağlamak için 25 cm aralıklarla delik açmayı içerir.



# Logic water özümleri

- Beton su hasarı onarım özümü, nemin hızla dağılmasını sağlarken betonun nefes almasına olanak tanır.
- Betonun bozulmasına karşı koruma sağlar ve yüzeyleri 20 yıla kadar koruyarak uzun ömürlü dayanıklılık sağlar.

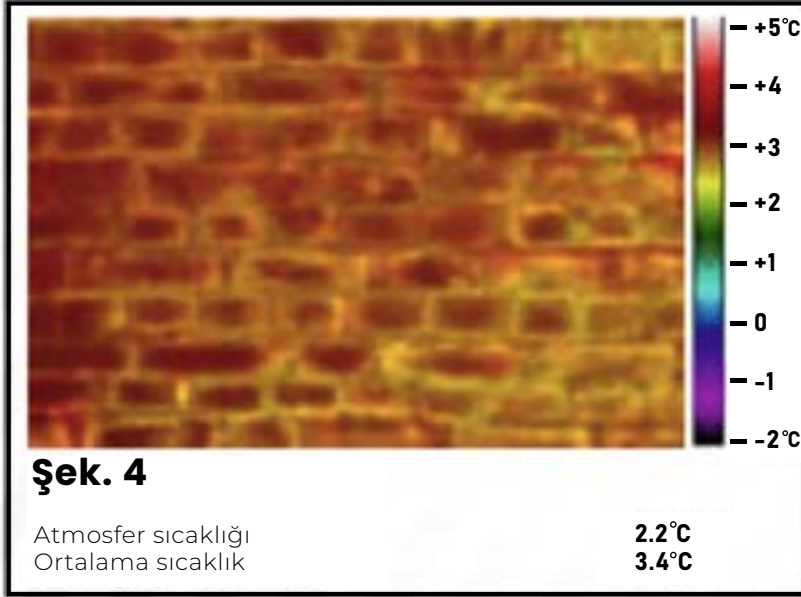


# Logic Ex

- Logic Ex: Dış duvarlar, zeminler ve çatılarda su itici işlem için idealdir.
- Sprey veya fırça ile kolay uygulama ve hızlı kuruma süresi (üç saat).
- Benzersiz teknik bileşim derinlemesine nüfuz eder ve görünmez hale gelir.
- Havanın dolaşımını korurken su ve kiri uzak tutar.
- Yüzeyde su damlacıkları oluşur ve %35 enerji tasarrufu ve bina değerinde %15 artış gibi çift fayda sağlar.
- Kir ve suyun gözeneklere girmesini engelleyerek yüzeyleri temiz tutar.
- 20 yıla kadar koruma ile sağlıklı bir yaşam ortamının keyfini çıkarın.
- Uzun ömürlü ve verimli bina bakımı için akıllı bir seçim.

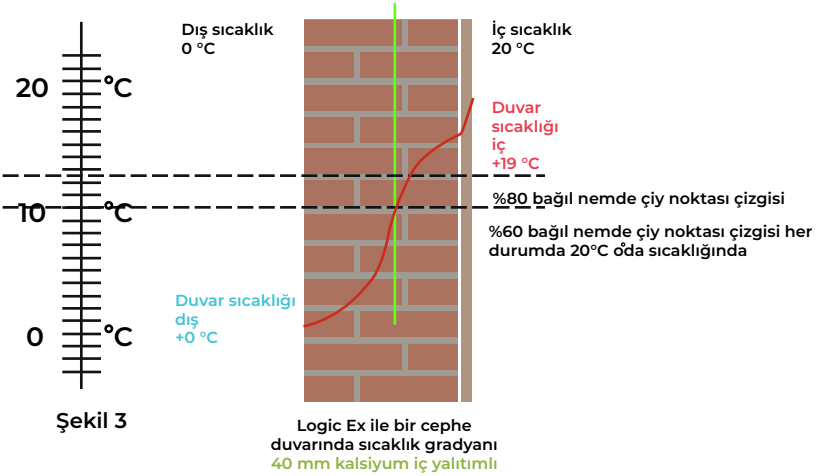
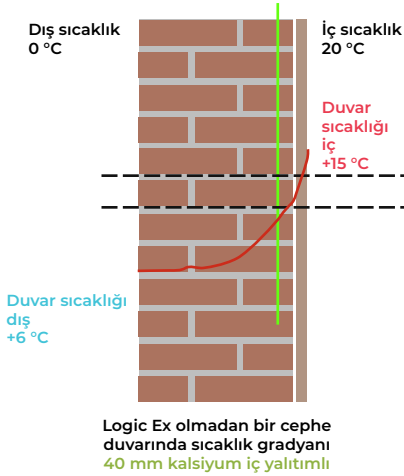
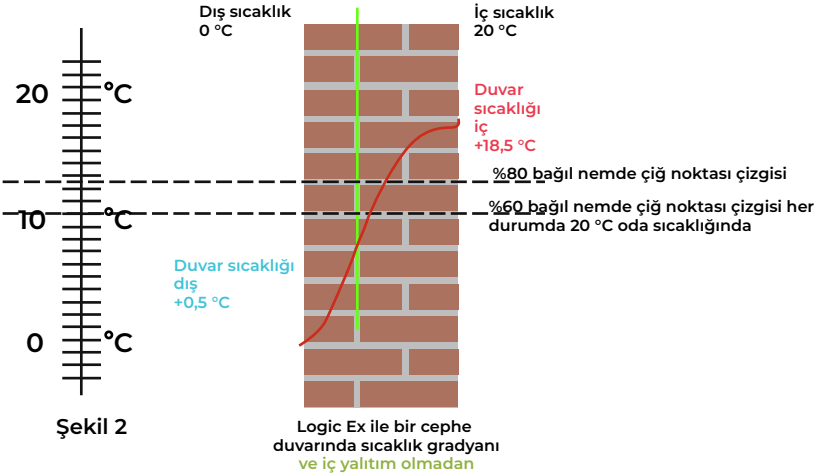
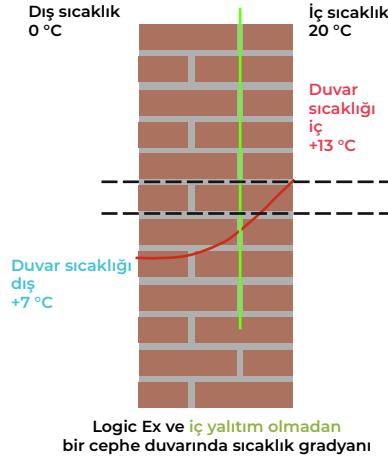


# Logic Ex uygulamasından sonra sıcaklık farkları





# En iyi yalıtım



# Logic UW

- Logic UW, köpük veya diğerk katkı maddeleri içermeyen epoksi reçine bazlı benzersiz bir üründür.
- Yenilikçi teknolojisi, gözeneklerden zahmetsizce geçmesine ve en küçük kılcal çatlakları bile etkili bir şekilde onarmasına olanak tanır.
- Geleneksel ürünlerin aksine, Logic UW suda çözünmez, bu da içme suyu kaynaklarını kirletmeyeceği anlamına gelir.
- Ayrıca, zararlı bileşenler veya buharlar içermeyen formülü sayesinde gözenekli yüzeylerde güvenle kullanılabilir ve zarar vermez. Bu çok yönlülük ve güvenlik, Logic UW'yi su direncinin ve çevre dostuluğunun ön planda olduğu çeşitli onarım uygulamaları için ideal bir seçim haline getirir.



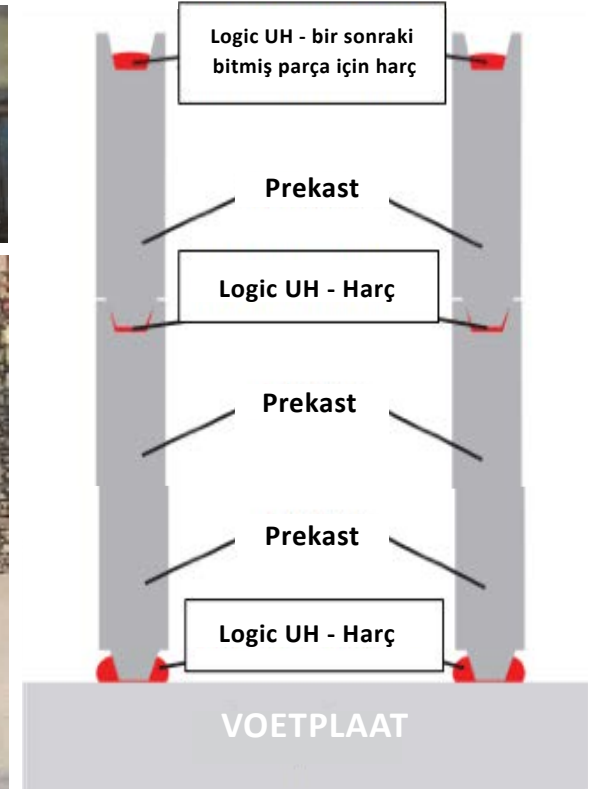
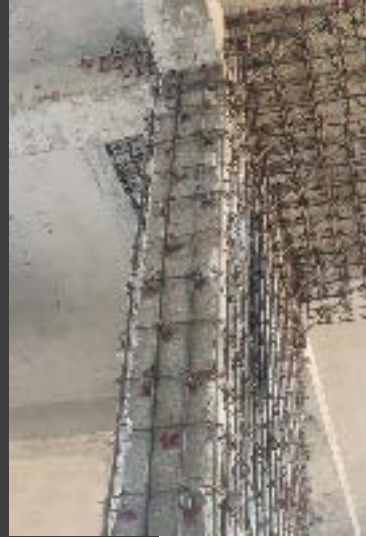
# Logic UH

- Logic UH, epoksi reçine ve kumun birleşiminden formüle edilmiş, köpük veya başka katkı maddeleri içermeyen bir üründür.
- Yenilikçi Logic teknolojisini kullanarak bu ürün, gözeneklerden sorunsuz bir şekilde geçer ve yüzeylere optimum yapışma gösterir.
- Temel olarak onarım ve sızdırmazlık uygulamaları için kullanılan Logic UH, derzler, çatılar ve inşaat kirişleri için idealdir.
- Özellikle suda çözünmez kalır ve bu nedenle içme suyu kaynaklarını kirletmez.
- Ayrıca, zararlı bileşenler ve nem içermez, bu da onu gözenekli binalarda onarım harcı olarak kullanıma uygun hale getirir.



# Logic UH

- Logic UH, inşaat sırasında proaktif bir önlem olarak hizmet eder ve korumayı artırmak için katmanlar arasında önleyici olarak uygulanabilir. Elastikiyeti, hareketleri ve titreşimleri emmesine olanak tanır ve çatlamaı etkili bir şekilde önler.
- Ayrıca, zayıf kolonların onarılması ve yapısal bütünlüklerinin güçlendirilmesi için Logic UH kullanılabilir.
- Bu önleyici yaklaşım, olası hasarlara karşı koruma sağlamakla kalmaz, aynı zamanda binanın genel stabilitesini ve uzun ömürlülüğünü artırır.



# Neden **Logic Chemie**'nin reine ürünlerini kullanmalıyız?

---

- Reine ürünleri, suya karşı çözünmezlik göstererek çevre dostu ve içme suyu ile yeraltı suyuna zararsız olmasını sağlar.
- Gelişmiş bağlama teknolojisi, rakip ürünlerden 20 kat daha güçlü bir alt tabaka bağı sağlar.
- Ayrıca, bu reine ürünleri su itici özelliklere sahiptir, bu da onları su altında veya ıslak yüzeylerde kullanılabilir hale getirir. %30-75 arasında esneklik aralığıyla hasarları etkili bir şekilde onarır ve betondan daha fazla dayanıklılık sunarlar.

# Logic DP

Logic DP, yüzeyine derinlemesine nüfuz ederek betonu korumak için bir emprenye yöntemi kullanır.

Teknik bileşimi, su, mineral yağ, çözücüler, asitler, tuz, yanma gazları ve basınç dahil olmak üzere çeşitli etkenlere karşı kapsamlı koruma sağlar.

Uygulama sonrası Logic DP, betonun dayanıklılığını önemli ölçüde artırarak onu 20 kat daha güçlü hale getirir.

Ayrıca, Logic DP, betonun doğal görünümünü korurken, uzun ömürlü dayanıklılık ve çevresel etkenlere karşı direnç sağlayan renksiz bir kaplama oluşturur.

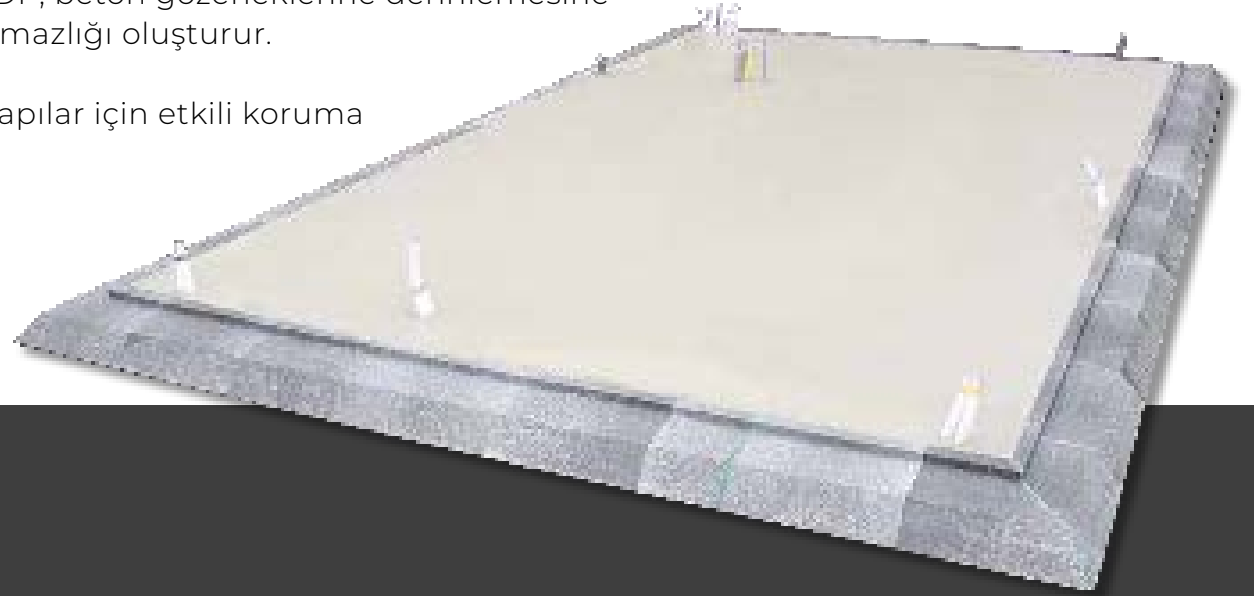


LOGIC  
CHEMIE

# Logic DP

---

- Logic DP suya karşı çözünmez olup, kaplama tamamen kürlendiğinde içme suyu kalitesini etkilemez.
- Logic Chemie teknolojisi sayesinde Logic DP, beton gözeneklerine derinlemesine nüfuz ederek güçlü bir bağ ve yüzey sızdırmazlığı oluşturur.
- Bu gelişmiş nüfuz etme kabiliyeti, beton yapılar için etkili koruma ve dayanıklılık sağlar.





- Membran seçeneklerinden daha sağlam olan çözümümüz, pratiklik ve uzun ömür sunar.
  - En az 20 yıl garantilidir.
  - Kirişler, kolonlar, temeller ve bina bazları için idealdir.
- Renkli kaplama isteyenler için Logic DS öneriyoruz.

-





## Logic DS

---

- Logic DS, iki bileşenli epoksi bazlı bir kaplamadır.
- Betonu havadaki karbondioksit ve klorürlere karşı korur.
- Su itici etki sağlar ve betona nem girişini engeller.
- Teknik bileşimi, beton gözeneklerine derinlemesine nüfuz ederek uzun vadeli koruma sağlar. RAL koduna göre herhangi bir renkte üretilebilir.
- Betonda korozyon ve pas oluşumuna karşı önleyici etkiye sahiptir.
- Betondaki hasar ve çatlakları önler.
- Pas lekelerinin genişlemesine karşı dirençlidir ve beton çatlaklarını önler.
- Nemin nüfuz etmesini durdurur ve 20 yıl koruma sağlar.
- Boya (renk) için 10 yıl garanti içerir.



# Piyasadakilerle fark

---

- Normal epoksi boya başlangıçta iyi görünür.
- Yeterince nüfuz etmez, betonun üstünde bir katman olarak kalır.
- Lekeler oluşmadan önce 2-3 yıl dayanır.



Yeni uygulandı



Birkaç ay sonra



Bir yıl sonra



Sonra



Önce



- 
- Poliürea kaplamalar çatılar için daha uygundur.
  - Uygulama sırasında sorunlar meydana gelir.
  - Bileşenlerin molekül parçacıkları boyut olarak değişir.
  - Kaplama uygulanırken moleküller ayrılır ve bu da kararsız bir kaplama bırakır.
  - Yaklaşık 5 yıl dayanıklılık.