

Koruma & onarım

CAM

Cam ile ilgili ortaya çıkan sorunlar nelerdir?

- 1. Kırık veya Çatlak Camlar:** Bu, onarım gerektiren en bariz sorundur. Kırık veya çatlak cam, pencerelerin, kapıların veya binadaki diğer cam özelliklerinin yapısal bütünlüğünü tehlikeye atabilir.
- 2. Hava Hasarı:** Dolu fırtınaları, şiddetli yağmur veya güçlü rüzgarlar gibi aşırı hava koşullarına maruz kalmak, zamanla cam yüzeylerde hasara neden olabilir. Bu, çatlaklara, yongalara veya hatta kırılmaya yol açabilir.
- 3. Yaşlanma:** Binalar yaşlandıkça, cam güneş ışığı, nem veya kirleticilere maruz kalma gibi faktörlerden dolayı aşınabilir veya bulanıklaşabilir. Bu, görünürlüğü ve enerji verimliliğini etkileyebilir.
- 4. Conta Arızası:** Çift veya üçlü camlı pencerelerde, conta arızası meydana gelebilir ve bu da camlar arasında yoğuşma birikmesine neden olur. Bu sadece görünümü etkilemekle kalmaz, aynı zamanda yalıtım özelliklerini de azaltır ve enerji verimliliğini etkiler.





Cam ile ilgili ortaya ıkan sorunlar nelerdir?

- 5. ereve Hasarı:** Camı evreleyen ereveye yař, hava kořulları veya fiziksel darbe nedeniyle de hasar gelebilir. Bu, camın stabilitesini ve iřlevselliđini etkileyebilir.
- 6. Gvenlik Endiřeleri:** Kırık veya hasarlı cam, zellikle yođun trafiđin olduđu alanlarda veya giriř noktalarının yakınında bulunuyorsa, bina sakinleri iin gvenlik riski oluřturur. Bu riskleri azaltmak iin hızlı onarım řarttır.
- 7. Enerji Verimliliđi:** Verimsiz veya hasarlı cam, ısı kaybına veya kazancına yol aarak binanın enerji verimliliđini etkiler ve enerji maliyetlerini artırır.
- 8. Gvenlik:** atlak veya hasarlı cam, binanın gvenliđini tehlikeye atar ve davetsiz misafirlerin eriřimini kolaylařtırır.
- 9. Estetik Grnm:** atlak veya hasarlı cam, binanın genel estetik cazibesini azaltır, bu da ekiciliđini ve potansiyel olarak piyasa deđerini etkileyebilir.
- 10. Yasal Uygunluk:** Binalar, gvenlik ve yapı ynetmeliklerine uymak zorundadır ve bu, hasarlı camın derhal onarılmasını veya deđiřtirilmesini gerektirebilir.

Logic UW

Logic UW, köpük veya diğer katkı maddelerinden arındırılmış, epoksi reçine bazlı benzersiz bir üründür.

Yenilikçi teknolojisi sayesinde gözenekler aracılığıyla zahmetsizce yayılır ve en küçük kılcal çatlakları bile etkili bir şekilde onarır.

Geleneksel ürünlerin aksine, Logic UW suda çözünmez ve bu nedenle içme suyu kaynaklarını kirletmez.

Ayrıca zararlı bileşenler veya buharlar içermeyen formülü, gözenekli yüzeylerde hasara yol açmadan güvenle kullanılmasını sağlar. Bu çok yönlülük ve güvenlik, Logic UW'yi su direnci ve çevre dostu olmanın önemli olduğu çeşitli onarım uygulamaları için ideal bir seçim haline getirir.



Çeşitli hassas
yüzeyler
güçlendirilebilir

Logic UW



Logic Glass nedir?

- Hidrofob + oleofob cam temizleyici ve iç ve dış mekanlar için koruma
- Logic Glass, camı şı gibi sıvıların emilmesine karşı korumak için özel, yenilikçi bir emprenyedir:



Su



Sulu veya yağlı kir

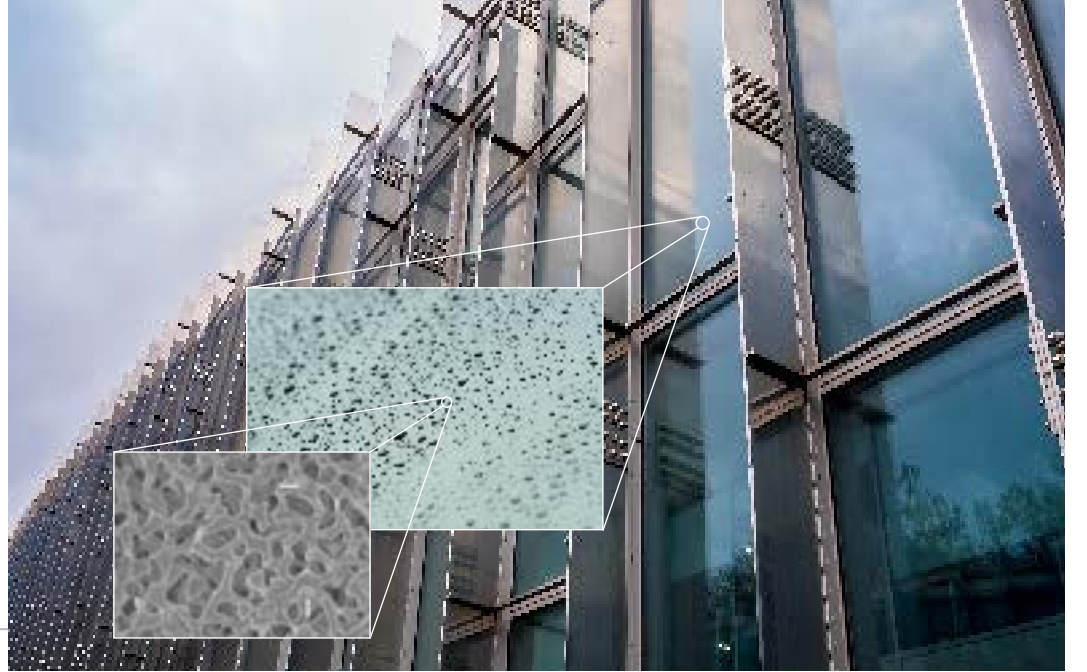


Yağ

- Logic Glass, gözenek tıkanması olmadan doğal cam özelliklerini korur
- Düşük yüzey gerilimi ve yüksek UV direncine sahip özel polimer
- 800 toplam SPF, camın grileşmesini önemli ölçüde yavaşlatır
- Güçlü güneş ışığına maruz kaldığında bile camın doğal görünümünü korur

Cam

- Camın gözenekleri çok deęişkendir
- Cam canlıdır ve nefes alır
- Doğaya zarar vermeyen uygun bir kaplama bulmak nadirdir
- Bu nedenle Logic Glass'ın etkisi 6 ay ile 1 yıl arasında sürer
- Logic Glass, su, kir ve yağa karşı koruyan bir kaplama bırakır.



Logic GLass

- Benzersiz formüle edilmiş gelişmiş cam temizleyici
- Özellikle ön camlar olmak üzere cam yüzeyleri temizleme zorluklarını ele alır
- Kir, yağ ve kirleticileri gidermek için mikroskobik gözeneklere derinlemesine nüfuz eder
- Lekesiz bir görünüm sağlar ve zamanla şeffaflığı korur
- Sık sık temizleme ihtiyacını azaltır
- Araç camları ve büyük binaların pencereleri için uygundur
- Görünmez bir koruyucu kaplama sağlar
- Camın görünümünü ve işlevselliğini korur
- Hızlı kuruyan özellik
- Altı ay garantili uzun ömürlü formül
- Çevre dostu ve biyolojik bazlı malzemelerden üretilmiştir
- Kullanıcılar ve gezegen için güvenlidir
- Çevre bilincine sahip tüketiciler için mükemmel seçim

Logic Glass

- Logic Glass, cam liflerini (lignin ve selüloz) ince bir polimer film ile korur.
- Polimer molekülleri piko boyutundadır, nanopartiküllerden yaklaşık 1000 kat daha küçüktür.
- İnce film kalınlıklarında bile kapalı bir koruyucu film oluşturur.
- Lignin bozulmasını UV radyasyonu ile önler.
- Kimyasal biyositler kullanmadan, tamamen fiziksel (mekanik) etki ile camı korur.
- Logic Glass, camın korunması için özel olarak geliştirilmiştir.



Sonra

Önce

Teknik bilgi



Kokusuz



2. PH-nötr

