

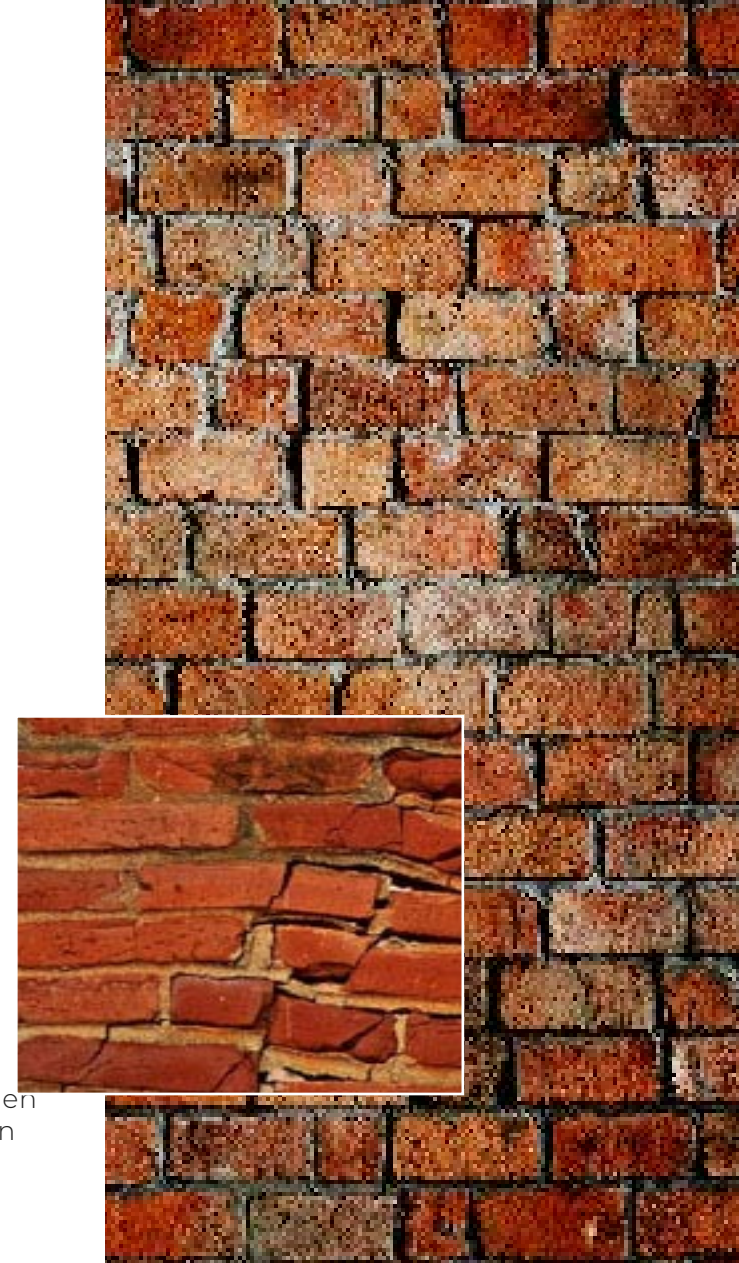


Bescherming & reparatie

STEEN

Wat zijn de voorkomende problemen met structuren?

- 1. Bouwmethoden:** De gebruikte methode tijdens de bouw speelt een belangrijke rol in de levensduur en duurzaamheid van een structuur. Slechte bouwpraktijken of shortcuts kunnen na verloop van tijd leiden tot verzwakte structurele integriteit.
- 2. Weersomstandigheden:** Blootstelling aan extreme weersomstandigheden zoals regen, sneeuw, extreme temperaturen en vochtigheid kan geleidelijk bouwmaterialen aantasten en de integriteit van de structuur verzwakken.
- 3. Gebrek aan bescherming:** Voldoende beschermingsmaatregelen, zoals waterdichting en afdichting, zijn cruciaal voor het beschermen van de structuur tegen milieuschade. Zonder de juiste bescherming zijn de materialen vatbaarder voor verslechtering.
- 4. Vocht- en waterschade:** Vochtinfiltratie is een van de belangrijkste oorzaken van structurele verzwakking. Water kan in de bouwmaterialen doordringen en na verloop van tijd rot, roest, corrosie en afbraak veroorzaken. Dit verzwakkingsproces kan de structurele stabiliteit van het hele gebouw in gevaar brengen.
- 5. Gebruik van ongeschikte materialen:** In sommige gevallen kan het gebruik van ongeschikte of inferieure bouwmaterialen bijdragen aan structurele verzwakking. Materialen die niet zijn ontworpen om omgevingsomstandigheden of structurele belastingen te weerstaan, kunnen voortijdig verslechteren en leiden tot structurele problemen.
- 6. Onvoldoende materialen:** Onvoldoende hoeveelheden of kwaliteit van de gebruikte materialen tijdens de bouw kunnen ook leiden tot structurele verzwakking. Onvoldoende materialen bieden mogelijk niet de benodigde sterkte of duurzaamheid die nodig is om de structuur effectief te ondersteunen.



Reparatie

- 1● Optimale hechting op zwakke en vochtige oppervlakken:** Producten die speciaal zijn ontworpen voor het repareren van scheuren en openingen moeten uitstekende hechtingseigenschappen hebben, vooral op oppervlakken die door vocht zijn verzwakt. Dit zorgt ervoor dat het reparatiemateriaal effectief aan het substraat hecht, waardoor langdurige duurzaamheid en stabiliteit wordt geboden.
- 2● Vermijden van waterreactieve producten:** Sommige reparatieproducten kunnen ongunstig reageren op water, vooral in historische structuren waar behoud essentieel is. Waterreactieve producten kunnen schade veroorzaken door de structuur verder te verslechteren of het uiterlijk te veranderen. Het is daarom belangrijk om reparatiematerialen te kiezen die compatibel zijn met de specifieke kenmerken van het oppervlak en de omgeving.
- 3● Vermijden van zware chemicaliën en zuren:** Bij het werken met monumenten of historische structuren is het belangrijk om geen zware chemicaliën en sterke zuren te gebruiken voor reparatiedoeleinden. Deze agressieve stoffen kunnen de originele materialen beschadigen en onherstelbare schade aan de integriteit en de esthetische waarde van de structuur veroorzaken. Kies in plaats daarvan voor zachtere reparatieoplossingen die geschikt zijn voor het behoud van de originele kenmerken van het monument.

Reparatie

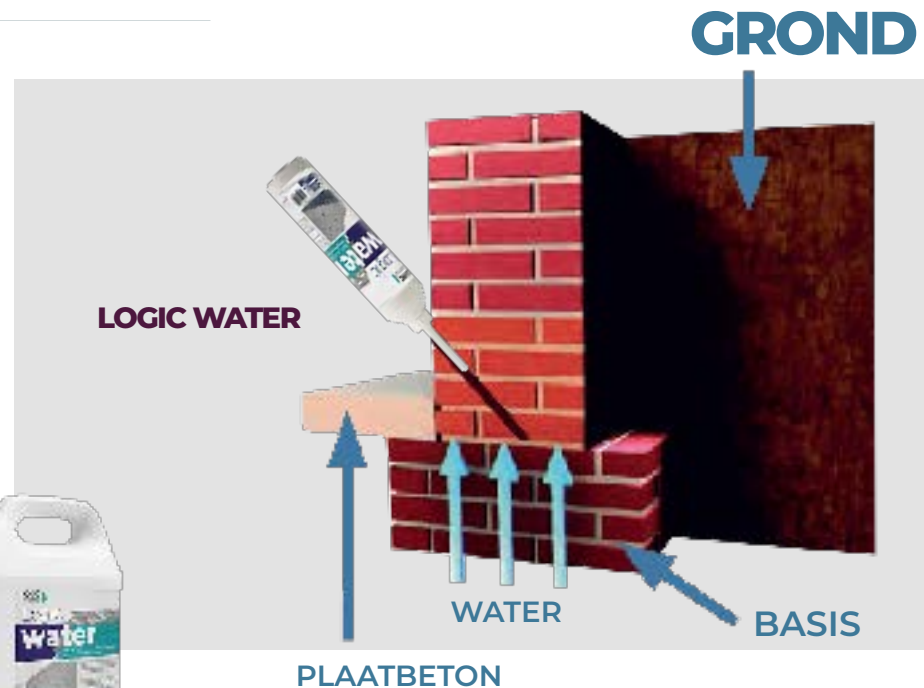
- 4 ● Overweging voor behoud:** Behoud moet de hoogste prioriteit hebben bij het repareren van scheuren en openingen in monumenten of historische structuren. De gekozen reparatieproducten moeten niet alleen de structurele problemen effectief aanpakken, maar ook de historische betekenis en integriteit van het monument respecteren. Het selecteren van compatibele materialen en technieken zorgt ervoor dat de reparaties naadloos in de bestaande structuur passen en de erfgoedwaarde behouden blijft.
- 5 ● Professionele expertise:** Het repareren van scheuren en openingen in monumenten vereist vaak gespecialiseerde kennis en vaardigheden. Het is raadzaam om begeleiding te zoeken bij professionals of experts in historische conservering om ervoor te zorgen dat het reparatiewerk met de grootste zorg en gevoeligheid voor de unieke kenmerken en historische betekenis van het monument wordt uitgevoerd.

LOGIC CHEMIE



Beton drogen & repareren met **Logic water**

- Logic Water is een oplossing die is ontworpen om vocht uit steen te onttrekken en de verdamping te vergemakkelijken.
- Het creëert een barrière tegen binnendringend vocht terwijl lucht wordt toegelaten. Deze dubbele functie versnelt het droogproces en beschermt tegen steenverval.
- Toepassing omvat het boren van gaten met tussenpozen van 25 cm, waardoor het product dankzij de gespecialiseerde samenstelling over een periode van 21 dagen in het steenoppervlak kan doordringen.



Logic water Oplossingen

- De reparatieoplossing voor waterschade aan steen vergemakkelijkt snelle vochtafvoer terwijl de steen kan ademen.
- Het biedt bescherming tegen steenverval en zorgt voor langdurige duurzaamheid, waardoor oppervlakken tot 20 jaar worden beschermd.

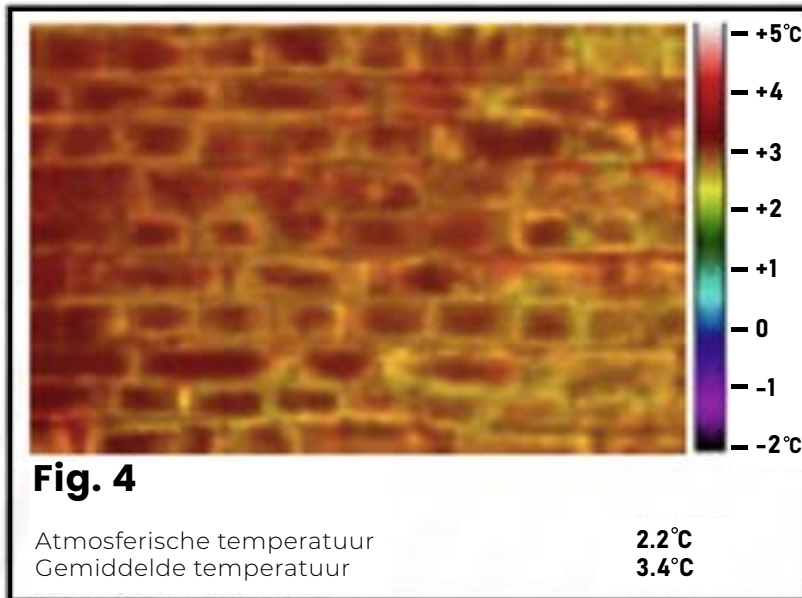


Logic Ex

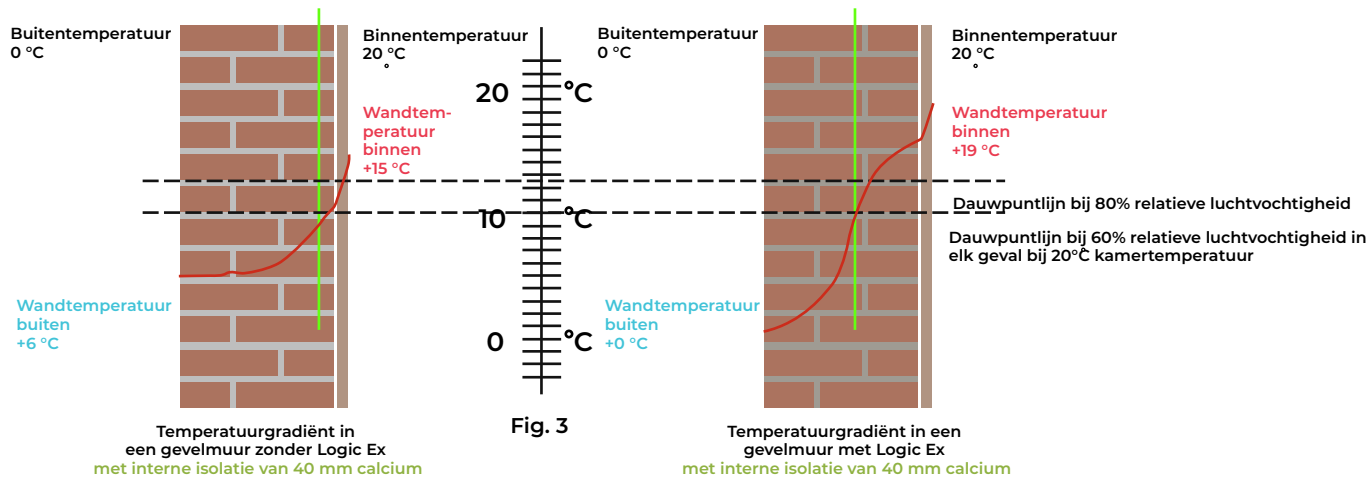
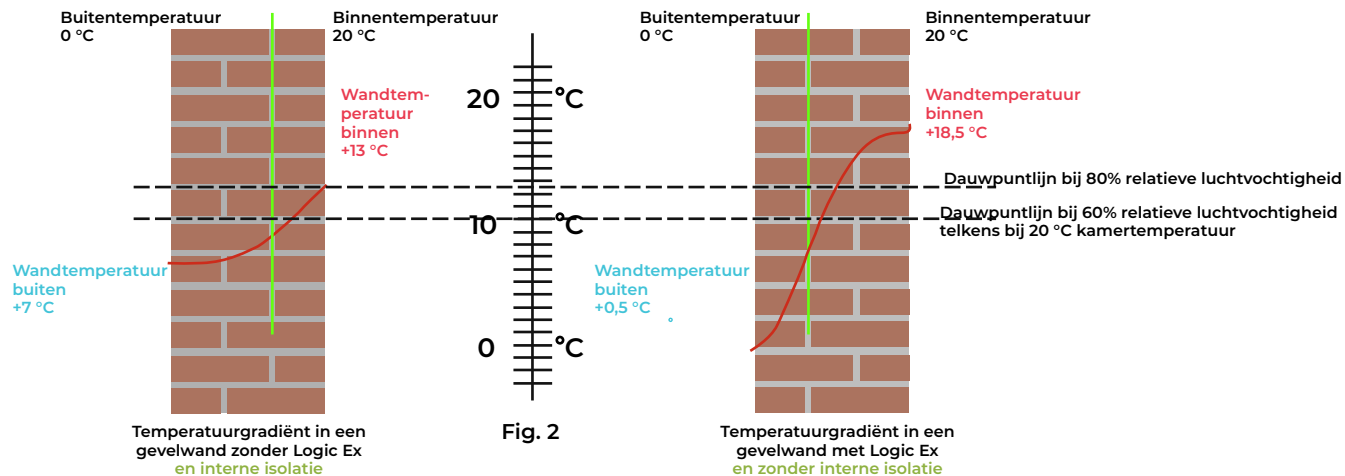
- Logic Ex: ideaal voor waterafstotende behandeling op buitenmuren, vloeren en daken.
- Gemakkelijke toepassing met spray of kwast en snelle droogtijd (drie uur).
- Unieke technische samenstelling dringt diep door en wordt onzichtbaar.
- Stoot water en vuil af terwijl de luchtcirculatie behouden blijft.
- Water parelt op het oppervlak, wat dubbele voordelen biedt van 35% energiebesparing en een 15% waardevermeerdering van het gebouw.
- Voorkomt dat vuil en water in de poriën dringen, waardoor oppervlakken schoon blijven.
- Geniet van een gezonde leefomgeving met tot 20 jaar bescherming.
- Slimme keuze voor langdurig en efficiënt gebouwonderhoud.



Temperatuurverschillen na toepassing met **Logic Ex**



De beste isolatie



Logic UW

- Logic UW is een uniek product op basis van epoxyhars, vrij van schuim of andere toevoegingen.
- Dank de innovatieve technologie kan het moeiteloos door poriën verspreiden en zelfs de kleinste capillaire scheuren effectief repareren.
- In tegenstelling tot traditionele producten lost Logic UW niet op in water, waardoor het geen drinkwaterbronnen vervuult.
- Bovendien is het geformuleerd zonder schadelijke ingrediënten of dampen, waardoor het veilig is voor gebruik op poreuze oppervlakken zonder schade te veroorzaken. Deze veelzijdigheid en veiligheid maken Logic UW de ideale keuze voor verschillende reparatietoepassingen waarbij waterbestendigheid en milieuvriendelijkheid van groot belang zijn.



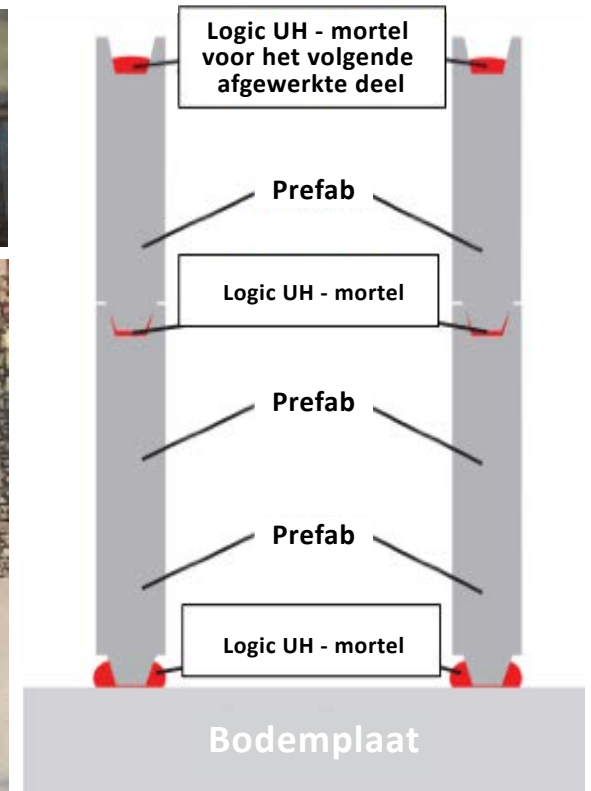
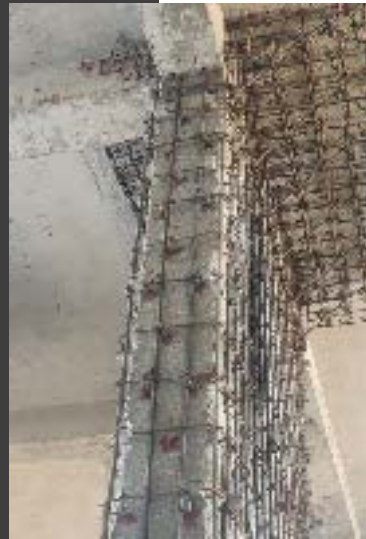
Logic UH

- Logic UH is een product geformuleerd uit epoxyhars gecombineerd met zand, vrij van schuim of andere toevoegingen.
- Dankzij de innovatieve Logic-technologie verspreidt dit product zich naadloos door poriën en vertoont het optimale hechting aan oppervlakken.
- Voornamelijk gebruikt voor reparatie- en afdichtingstoepassingen, is Logic UH ideaal voor voegen, daken en constructiebalken.
- Het blijft onoplosbaar in water en zorgt ervoor dat het geen drinkwaterbronnen vervuult.
- Bovendien is het vrij van schadelijke ingrediënten en vocht, waardoor het geschikt is voor gebruik als reparatiemortel in poreuze gebouwen.



Logic UH

- Logic UH dient als een proactieve maatregel tijdens de bouw, waarbij het preventief tussen de lagen kan worden aangebracht om de bescherming te verbeteren. De elasticiteit ervan maakt het mogelijk om bewegingen en trillingen op te vangen, waardoor barsten effectief worden voorkomen.
- Daarnaast kan Logic UH worden gebruikt om zwakke kolommen te repareren en hun structurele integriteit te versterken.
- Deze preventieve benadering beschermt niet alleen tegen mogelijke schade, maar verbetert ook de algehele stabiliteit en duurzaamheid van het gebouw.



Waarom zouden we de harsproducten van **Logic Chemie** gebruiken?

- De harsproducten vertonen onoplosbaarheid in water, wat milieuvriendelijkheid en onschadelijkheid voor drinkwater en grondwater garandeert.
- Hun geavanceerde bindingstechnologie biedt een substraatbinding die 20 keer sterker is dan die van concurrerende producten.
- Bovendien hebben deze harsproducten waterafstotende eigenschappen, waardoor ze onder water of op natte oppervlakken kunnen worden gebruikt. Met een flexibiliteitsbereik van 30-75% repareren ze schade efficiënt en bieden ze een grotere sterkte dan steen.

Logic DP

Logic DP maakt gebruik van een impregniërmethode om steen te beschermen door diep in het oppervlak door te dringen.

De technische samenstelling biedt uitgebreide bescherming tegen verschillende stoffen, waaronder water, minerale olie, oplosmiddelen, zuren, zout, verbrandingsgassen en druk.

Na toepassing verhoogt Logic DP de sterkte van steen aanzienlijk, waardoor het 20 keer sterker wordt.

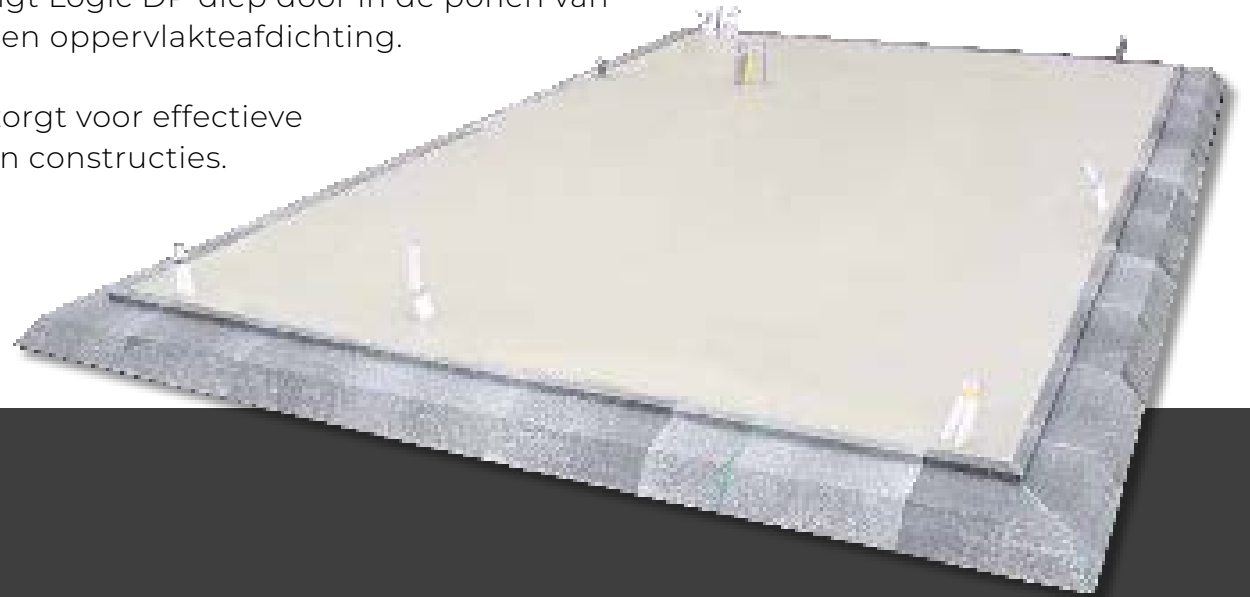
Daarnaast vormt Logic DP een kleurloze coating, die het natuurlijke uiterlijk van de steen behoudt en tegelijkertijd zorgt voor langdurige duurzaamheid en weerstand tegen omgevingsfactoren.



LOGIC
CHEMIE

Logic DP

- Logic DP is onoplosbaar in water, wat ervoor zorgt dat het de drinkwaterkwaliteit niet beïnvloedt zodra de coating volledig is uitgehard.
- Dankzij de Logic Chemie-technologie dringt Logic DP diep door in de poriën van de steen en vormt het een sterke binding en oppervlakteafdichting.
- Deze geavanceerde penetratiecapaciteit zorgt voor effectieve bescherming en duurzaamheid van stenen constructies.





- Robuuster dan membraanopties biedt onze oplossing praktische bruikbaarheid en duurzaamheid.
- Wordt geleverd met een garantie van minstens 20 jaar.
- Ideaal voor balken, kolommen, funderingen en gebouwbasissen.
- Voor degenen die een kleurcoating wensen, raden we Logic DS aan.



Logic DS

- Logic DS is een tweecomponenten epoxy-gebaseerde coating.
- Beschermst steen tegen kooldioxide en chloride uit de lucht.
- Biedt een waterafstotend effect en voorkomt vochtindringing in steen.
- De technische samenstelling zorgt voor diepe penetratie in de poriën van steen en garandeert langdurige bescherming. Kan in elke kleur volgens RAL-code geproduceerd worden.
- Heeft een preventief effect tegen corrosie en roestvorming in steen.
- Voorkomt schade en scheuren in steen.
- Is bestand tegen de uitbreiding van roestplekken en voorkomt scheuren in steen.
- Stopt het binnendringen van vocht en biedt 20 jaar bescherming.
- Inclusief 10 jaar garantie op de verf (kleur).

Verskil met wat er op de markt is

- Normale epoxyverf ziet er in het begin goed uit.
- Dringt niet genoeg door, ligt als een laag op de steen.
- Gaat 2-3 jaar mee voordat er vlekken ontstaan.



Recent aangebracht



Na een paar maanden



Na een jaar



-
- Polyurea-coatings zijn geschikter voor daken.
 - Problemen ontstaan tijdens de toepassing.
 - De molecuuldeeltjes van de ingrediënten variëren in grootte.
 - Tijdens het aanbrengen scheiden de moleculen zich, waardoor een instabiele coating ontstaat.
 - Ongeveer 5 jaar duurzaamheid