

Koruma & onarım

TAŞ

Yapılarla ilgili ortaya çıkan sorunlar nelerdir?

- 1. İnşaat Yöntemleri:** İnşaat sırasında kullanılan yöntem, bir yapının dayanıklılığı ve ömrü üzerinde önemli bir rol oynar. Kötü inşaat uygulamaları veya kısayollar, zamanla yapısal bütünlüğün zayıflamasına yol açabilir.
- 2. Hava Koşulları:** Yağmur, kar, aşırı sıcaklıklar ve nem gibi sert hava koşullarına maruz kalma, yapı malzemelerini yavaş yavaş aşındırabilir ve yapının bütünlüğünü zayıflatabilir.
- 3. Koruma Eksikliği:** Su yalıtımı ve sızdırmazlık gibi yeterli koruma önlemleri, yapıyı çevresel hasarlardan korumak için çok önemlidir. Uygun koruma olmadan, malzemeler bozulmaya daha yatkındır.
- 4. Nem ve Su Hasarı:** Nem sızıntısı, yapısal zayıflamanın başlıca nedenlerinden biridir. Su, yapı malzemelerine sızabilir ve zamanla çürüme, pas, korozyon ve bozulmaya neden olabilir. Bu zayıflama süreci, tüm yapının yapısal stabilitesini tehlikeye atabilir.
- 5. Uygunsuz Malzeme Kullanımı:** Bazı durumlarda, uygun olmayan veya standart altı yapı malzemelerinin kullanımı yapısal zayıflamaya katkıda bulunabilir. Çevresel koşullara veya yapısal yüklerle dayanacak şekilde tasarlanmamış malzemeler, erken bozulma gösterebilir ve yapısal sorunlara yol açabilir.
- 6. Yetersiz Malzemeler:** İnşaat sırasında kullanılan yetersiz miktarda veya kalitede malzemeler de yapısal zayıflamaya neden olabilir. Yetersiz malzemeler, yapıyı etkili bir şekilde desteklemek için gerekli olan dayanıklılığı veya gücü sağlayamayabilir.



Onarım

- 1● Zayıf ve nemli yüzeylere optimal yapışma:** Çatlaklar ve açıklıklar için özel olarak tasarlanmış ürünler, özellikle nem nedeniyle zayıflamış yüzeylere mükemmel yapışma özelliklerine sahip olmalıdır. Bu, onarım malzemesinin alt tabakaya etkili bir şekilde bağlanmasını sağlayarak uzun ömürlü dayanıklılık ve stabilite sağlar.
- 2● Su reaktif ürünlerden kaçınma:** Bazı onarım ürünleri, özellikle korunmanın önemli olduğu tarihi yapılarda su ile olumsuz reaksiyona girebilir. Su reaktif ürünler, yapıyı daha da kötüleştirerek veya görünümünü değiştirerek zarar verebilir. Bu nedenle, yüzeyin ve çevrenin spesifik özellikleriyle uyumlu onarım malzemeleri seçmek önemlidir.
- 3● Ağır kimyasallar ve asitlerden kaçınma:** Anıtlar veya tarihi yapılarla çalışırken, onarım amacıyla ağır kimyasallar ve güçlü asitler kullanmaktan kaçınmak önemlidir. Bu sert maddeler, orijinal malzemelere zarar vererek yapının bütünlüğüne ve estetik değerine geri dönüşü olmayan zararlar verebilir. Bunun yerine, anıtın orijinal özelliklerini korumaya uygun daha nazik onarım çözümleri tercih edilmelidir.

Onarım

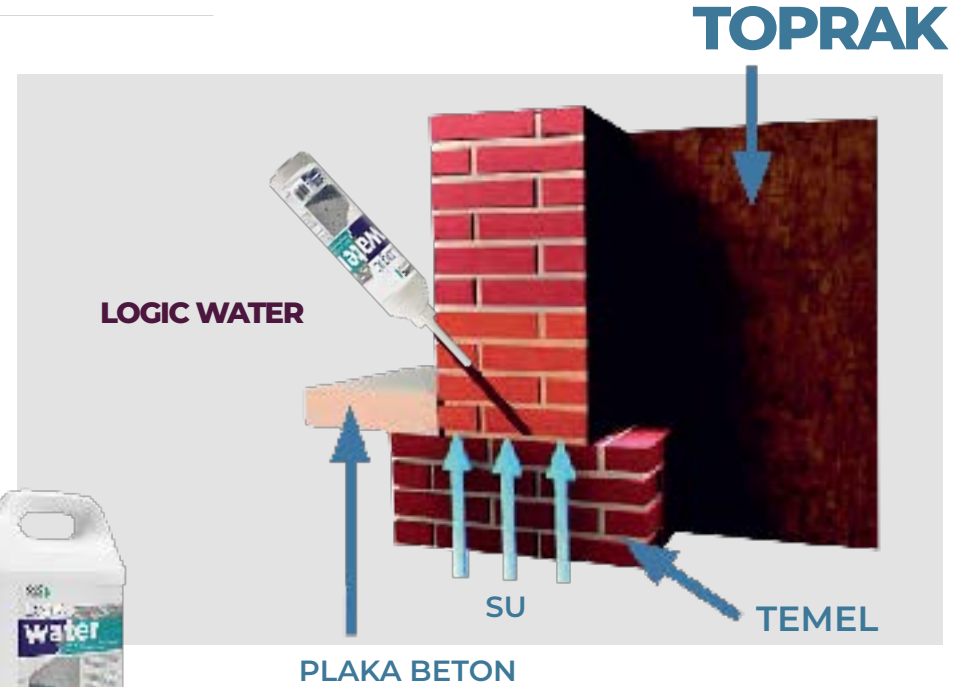
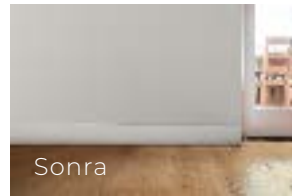
- 4 ● Koruma Dikkate Alınmalı:** Anıtlar veya tarihi yapılardaki çatlak ve açıklıkların onarımı sırasında koruma en öncelikli olmalıdır. Seçilen onarım ürünleri, yapısal sorunları etkili bir şekilde çözmekle kalmamalı, aynı zamanda anıtın tarihi önemini ve bütünlüğünü de korumalıdır. Uyumlu malzeme ve tekniklerin seçilmesi, onarımların mevcut yapıyla uyumlu bir şekilde bütünleşmesini ve miras değerinin korunmasını sağlar.
- 5 ● Profesyonel Uzmanlık:** Anıtlardaki çatlak ve açıklıkların onarımı genellikle özel bilgi ve beceri gerektirir. Onarım çalışmalarının anıtın benzersiz özelliklerine ve tarihi önemine duyarlılıkla yapılmasını sağlamak için tarihi koruma konusunda uzmanlardan veya profesyonellerden rehberlik almak tavsiye edilir.



LOGIC CHEMIE

Beton kurutma ve onarım **Logic water** ile

- Logic Water, taştan nemi çıkarmak ve buharlaşmayı kolaylaştırmak için tasarlanmış bir çözümdür.
- Gelen nemi engelleyen bir bariyer oluştururken havanın geçmesine izin verir. Bu çift işlev, kuruma sürecini hızlandırır ve taşın bozulmasına karşı koruma sağlar.
- Uygulama, 25 cm aralıklarla delikler açmayı içerir, böylece ürün, özel bileşimi sayesinde 21 günlük bir süre boyunca taş yüzeyine nüfuz eder.



Logic water Çözümler

- Taş su hasarı onarım çözümü, hızlı nem dağılımını kolaylaştırırken taşın nefes almasını sağlar.
- Taşın bozulmasına karşı koruma sağlar ve yüzeylerin 20 yıla kadar dayanıklılığını garanti eder.

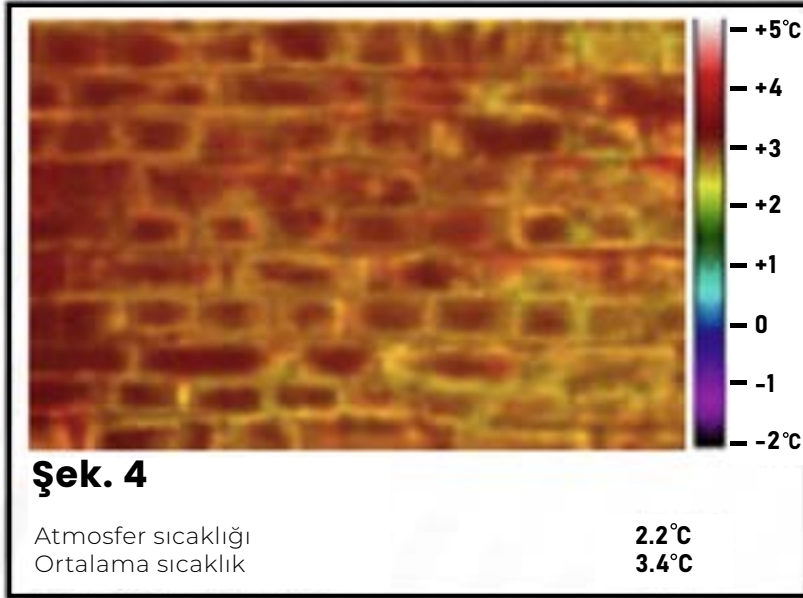


Logic Ex

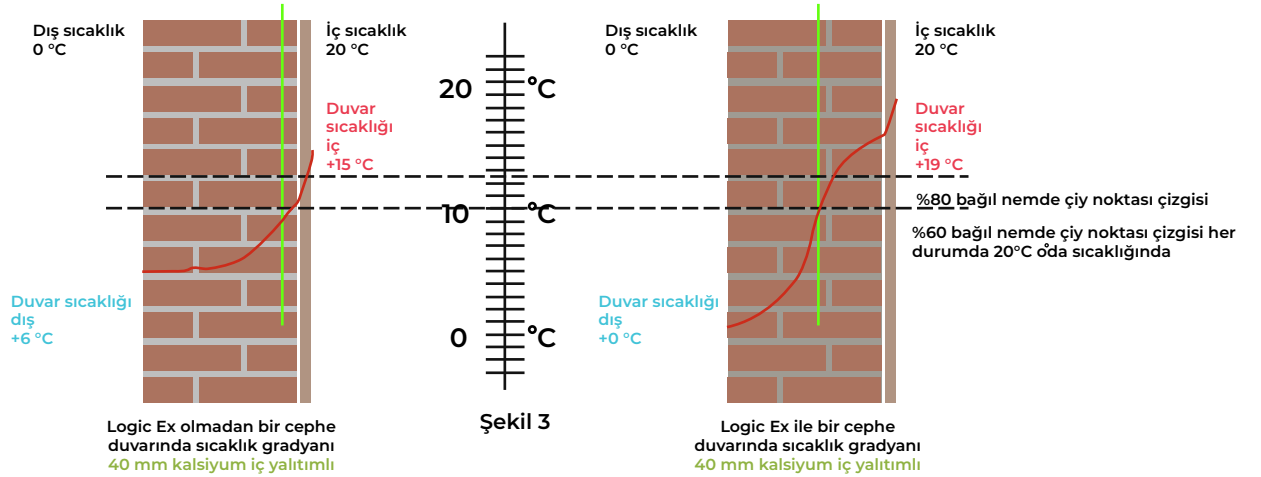
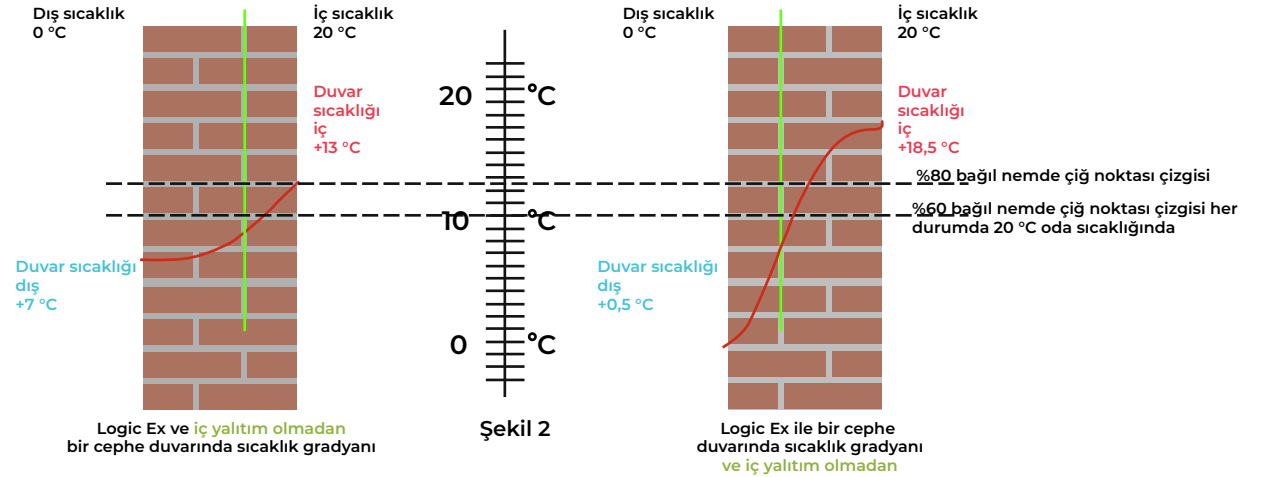
- Logic Ex: dış duvarlar, zeminler ve çatılar için su itici tedavi için ideal.
- Kolay uygulama, sprey veya fırça ile hızlı kuruma süresi (üç saat).
- Benzersiz teknik bileşim derinlemesine nüfuz eder ve görünmez hale gelir.
- Hava sirkülasyonunu korurken suyu ve keri iter.
- Yüzeyde su boncukları oluşur ve bu, %35 enerji tasarrufu ve bina değerinde %15 artış gibi çift faydalar sağlar.
- Kir ve suyun gözeneklere girmesini önler, yüzeyleri temiz tutar.
- 20 yıla kadar koruma ile sağlıklı bir yaşam ortamının keyfini çıkarın.
- Uzun ömürlü, verimli bina bakımı için akıllı bir seçim.



Logic Ex uygulamasından sonra sıcaklık farkları



En iyi yalıtım



Logic UW

- Logic UW, köpük veya diğer katkı maddelerinden arındırılmış, epoksi reçine bazlı benzersiz bir üründür.
- Yenilikçi teknolojisi sayesinde gözenekler aracılığıyla zahmetsizce yayılır ve en küçük kılcal çatlakları bile etkili bir şekilde onarır.
- Geleneksel ürünlerin aksine, Logic UW suda çözünmez ve bu nedenle içme suyu kaynaklarını kirletmez.
- Ayrıca zararlı bileşenler veya buharlar içermeyen formülü, gözenekli yüzeylerde hasara yol açmadan güvenle kullanılmasını sağlar. Bu çok yönlülük ve güvenlik, Logic UW'yi su direnci ve çevre dostu olmanın önemli olduğu çeşitli onarım uygulamaları için ideal bir seçim haline getirir.



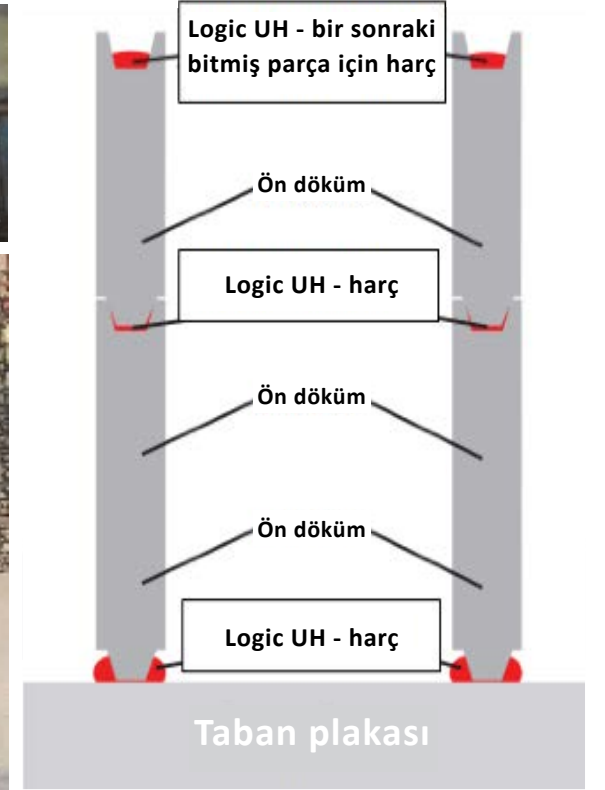
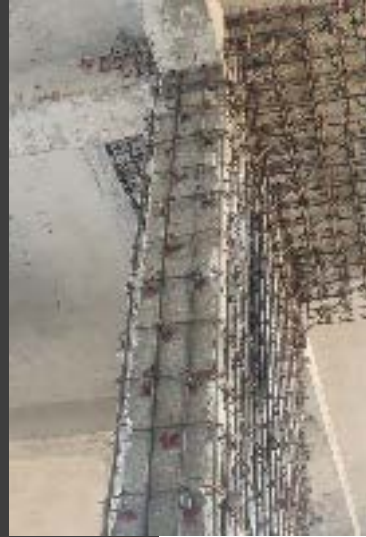
Logic UH

- Logic UH, kum ile kombine edilmiş epoksi reçineden formüle edilmiş bir üründür, köpük veya ek katkı maddeleri içermez.
- Yenilikçi Logic teknolojisinden yararlanarak, bu ürün gözeneklerden sorunsuz bir şekilde yayılır ve yüzeylere optimum yapışma gösterir.
- Başlıca onarım ve sızdırmazlık uygulamaları için kullanılan Logic UH, derzler, çatı ve inşaat kirişleri için idealdir.
- Suda çözünmez olduğundan, içme suyu kaynaklarını kirletmez.
- Ayrıca, zararlı bileşenler ve nem içermemesi nedeniyle, gözenekli binalarda tamir harcı olarak kullanıma uygundur.



Logic UH

- Logic UH, inşaat sırasında katmanlar arasında önleyici bir tedbir olarak uygulanabilir ve korumayı artırır. Elastikiyeti, hareketleri ve titreşimleri emerek çatlamaı etkili bir şekilde önler.
- Ayrıca, Logic UH zayıf kolonları onarmak ve yapısal bütünlüklerini güçlendirmek için kullanılabilir.
- Bu önleyici yaklaşım, olası hasarları önlemekle kalmaz, aynı zamanda binanın genel stabilitesini ve dayanıklılığını da artırır.



Neden **Logic Chemie**'nin reine rnlerini kullanmalıyız?

- Reine rnleri, suya karşı znmezlik gstererek evre dostu ve ime suyu ile yeraltı suyuna zararsız olmasını saęlar.
- Gelişmiş baęlama teknolojisi, rakip rnlerden 20 kat daha gl bir alt tabaka baęı saęlar.
- Ayrıca, bu reine rnleri su itici zelliklere sahiptir, bu da onları su altında veya ıslak yzeylerde kullanılabilir hale getirir. %30-75 arasında esneklik aralıęıyla hasarları etkili bir şekilde onarır ve taştan daha fazla dayanıklılık sunarlar.

Logic DP

Logic DP, yüzeyine derinlemesine nüfuz ederek taşı korumak için bir emprenye yöntemi kullanır.

Teknik bileşimi, su, mineral yağ, çözücüler, asitler, tuz, yanma gazları ve basınç dahil olmak üzere çeşitli etkenlere karşı kapsamlı koruma sağlar.

Uygulama sonrası Logic DP, taşın dayanıklılığını önemli ölçüde artırarak onu 20 kat daha güçlü hale getirir.

Ayrıca, Logic DP, taşın doğal görünümünü korurken, uzun ömürlü dayanıklılık ve çevresel etkenlere karşı direnç sağlayan renksiz bir kaplama oluşturur.



LOGIC
CHEMIE

Logic DP

- Logic DP suya karşı çözünmez olup, kaplama tamamen kürlendiğinde içme suyu kalitesini etkilemez.
- Logic Chemie teknolojisi sayesinde Logic DP, taşın gözeneklerine derinlemesine nüfuz eder ve güçlü bir bağ ve yüzey sızdırmazlığı oluşturur.
- Bu gelişmiş nüfuz etme yeteneği, taş yapılar için etkili koruma ve dayanıklılık sağlar.





- Membran seçeneklerinden daha sağlam olan çözümümüz, pratiklik ve uzun ömür sunar.
- En az 20 yıl garantilidir.
- Kirişler, kolonlar, temeller ve bina bazları için idealdir.
- Renkli kaplama isteyenler için Logic DS öneriyoruz.



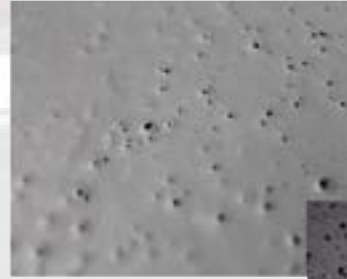
Logic DS

- Logic DS, iki bileşenli epoksi bazlı bir kaplamadır.
- Taşı havadaki karbondioksit ve klorürlere karşı korur.
- Su itici etki sağlar ve taşın içine nem girmesini önler.
- Teknik bileşimi, taşın gözeneklerine derinlemesine nüfuz ederek uzun süreli koruma sağlar. RAL koduna göre herhangi bir renkte üretilebilir.
- Taşta korozyon ve pas oluşumuna karşı önleyici etkiye sahiptir.
- Taşta hasar ve çatlakları önler.
- Pas lekelerinin genişlemesine karşı dirençlidir ve taş çatlaklarını önler.
- Nemin nüfuz etmesini durdurur ve 20 yıl koruma sağlar.
- Boyada (renk) 10 yıl garanti içerir.



Piyasadakilerle fark

- Normal epoksi boya başlangıçta iyi görünür.
- Taşın içine yeterince nüfuz etmez, yüzeyde bir katman olarak kalır.
- Lekeler oluşmadan önce 2-3 yıl dayanır.



Yeni uygulandı



Birkaç ay sonra



Bir yıl sonra



-
- Poliürea kaplamalar çatılar için daha uygundur.
 - Uygulama sırasında sorunlar meydana gelir.
 - Bileşenlerin molekül parçacıkları boyut olarak değişir.
 - Kaplama uygulanırken moleküller ayrılır ve bu da kararsız bir kaplama bırakır.
 - Yaklaşık 5 yıl dayanıklılık