

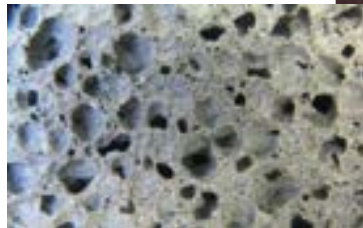
Hydrophobe Farbe und Beschichtungen

Beton



Was sind hydrophobe Beschichtungen?

- Hydrophobe Beschichtungen stoßen Wasser ab und machen Oberflächen widerstandsfähig gegen Wasseraufnahme.
- Sie sind so konzipiert, dass Wasser abperlt und von den Oberflächen abrollt, wodurch Schäden verhindert werden.
- Wird verwendet, um Materialien wie Glas, Metall und Kunststoffe vor Wasserschäden, Korrosion und Fleckenbildung zu schützen.
- Anwendbar auf verschiedenen Oberflächen, einschließlich Autoscheiben, Fenstern, elektronischen Geräten, Kleidung und Schuhwerk.
- Funktionieren, indem sie die Oberflächeneigenschaften verändern und eine Barriere schaffen, die eine Wasserhaftung verhindert.



Was ist Beton?

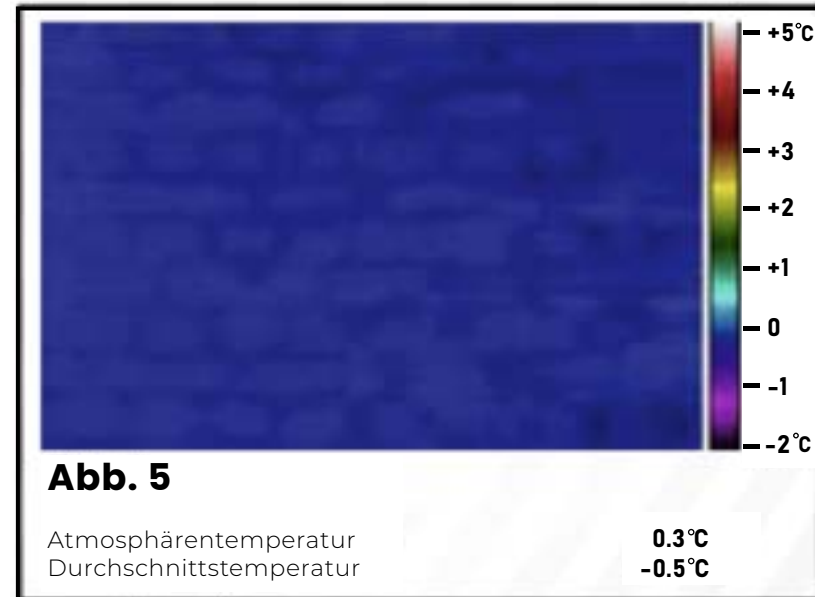
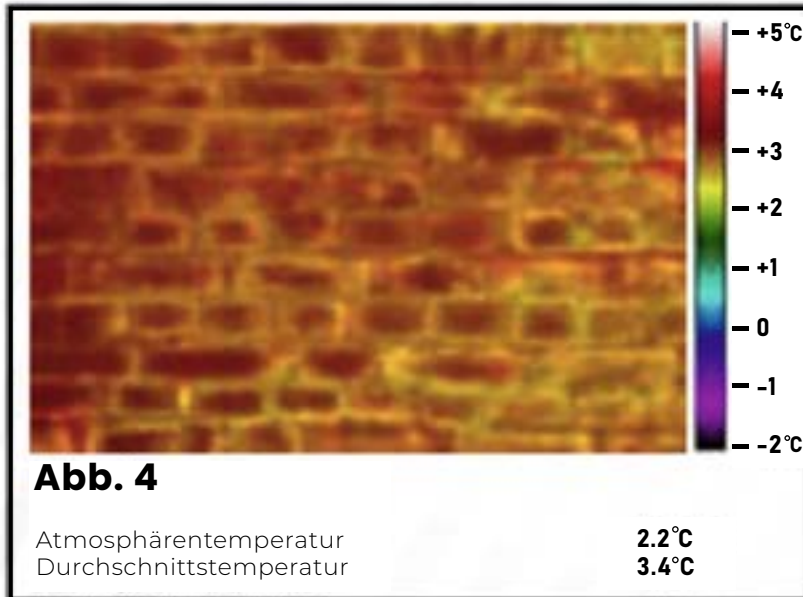
- Zement: Bindet die Zutaten zusammen; üblicherweise Portlandzement aus Kalkstein und Ton.
- Gesteinskörnungen: Bieten Masse, Stärke; grob (Kies, Schotter), fein (Sand).
- Wasser: Wesentlich für die Hydratation des Zements; beeinflusst Verarbeitbarkeit, Festigkeit, Haltbarkeit.
- Zusatzmittel: Modifizieren die Eigenschaften; z.B. Weichmacher für die Verarbeitbarkeit, Beschleuniger, Verzögerer, Luftporenbildner.
- Zusätzliche zementgebundene Materialien (SCMs): Verbessern die Leistung und Nachhaltigkeit; z.B. Flugasche, Hüttensandzement, Silikastaub.
- Die Anteile variieren je nach den gewünschten Eigenschaften und Umweltfaktoren.
- Betonmischungen, die auf spezifische Anwendungen abgestimmt sind: Fundamente, Brücken, Straßen, dekorative Elemente.

Logic Ex

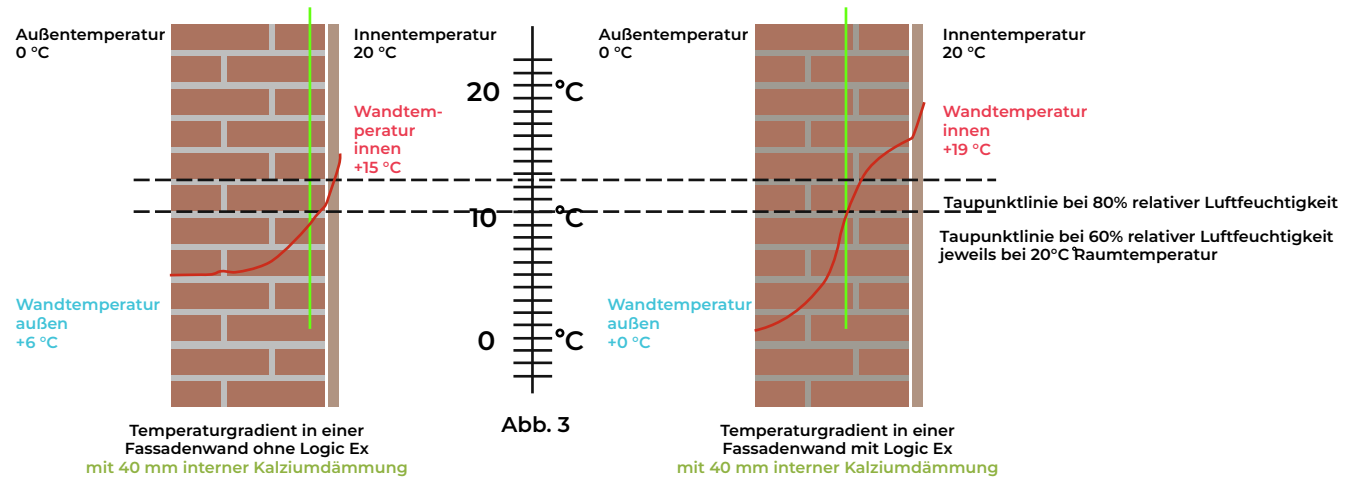
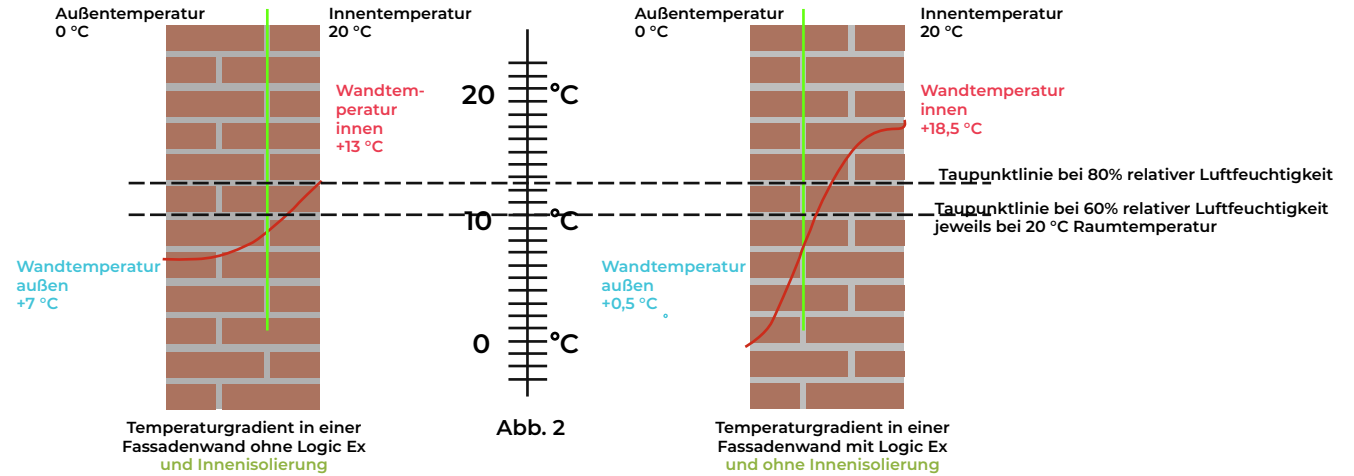
- Logic Ex: Ideal für wasserabweisende Behandlung von Außenwänden, Böden und Dächern.
- Einfache Anwendung durch Sprühen oder Bürsten mit kurzer Trocknungszeit (drei Stunden).
- Einzigartige technische Zusammensetzung dringt tief ein und wird unsichtbar.
- Weist Wasser und Schmutz ab, während die Luftzirkulation erhalten bleibt.
- Wasser perlt auf der Oberfläche ab und bietet den doppelten Vorteil von 35 % Energieeinsparung und einer 15 %igen Wertsteigerung des Gebäudes.
- Verhindert, dass Schmutz und Wasser in die Poren eindringen, und hält die Oberflächen sauber.
- Genießen Sie ein gesundes Wohnumfeld mit bis zu 20 Jahren Schutz.
- Kluge Wahl für langlebige, effiziente Gebäudeinstandhaltung.



Temperaturunterschiede nach der Anwendung mit **Logic Ex**

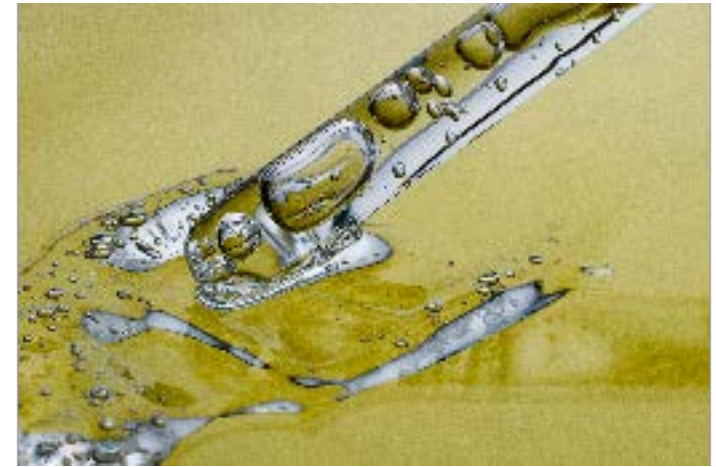


Die beste Isolierung



Was sind oleophobe Beschichtungen?

- Oleophobe Beschichtungen stoßen Öle und ölhaltige Substanzen ab und verhindern Fingerabdrücke, Schlieren und Flecken.
- Sie verändern die Oberflächeneigenschaften und schaffen eine Barriere, die das Anhaften von Ölmolekülen verhindert.
- Wichtige Eigenschaften sind Ölabweisung, leichte Reinigung, Kratzfestigkeit und Transparenz.
- Sie werden häufig in der Elektronik-, Automobil- und Haushaltsindustrie eingesetzt.
- Sie bieten eine effektive Lösung zur Aufrechterhaltung sauberer und schlierenfreier Oberflächen, verbessern die Ästhetik und erleichtern die Wartung.



Logic S

- Nicht nur hydrophob, sondern auch oleophob.
- Unsichtbarer Schutz, umweltfreundliche Oberflächenpflege
- Logic S: Ultimative Lösung für makellose Oberflächen und dauerhaften Schutz
- Für Exzellenz entwickelt: Reinigt und beschichtet, schafft einen unsichtbaren Schutzschild
- Verbessert die Luftqualität, indem es die Poren für eine effektive Zirkulation offen hält
- Bekämpft Feuchtigkeit, Öle, Chemikalien und mikrobielle Bedrohungen
- Hergestellt aus umweltbewussten, biobasierten Materialien zum Schutz der Umwelt
- Geeignet für Innen- und Außenbereiche: Terrassen, Balkone, Dächer und Böden
- Die 20-jährige Haltbarkeitsgarantie bezeugt die überlegene Leistung



Nachher



Vorher

Was sind Nano-Epoxidbeschichtungen?

- Nano-Epoxidbeschichtungen kombinieren Epoxidharze mit nanoskaligen Partikeln für eine verbesserte Leistung.
- Nanopartikel verbessern die mechanische Festigkeit, Abriebfestigkeit und Haftung.
- Erhöhte chemische Beständigkeit gegen Korrosion, Lösungsmittel, Säuren und Alkalien.
- Erzeugen eine dichte Barriere, die Feuchtigkeit, Gase und andere schädliche Substanzen blockiert.
- Erreichen ähnliche oder bessere Leistung bei dünneren Anwendungsschichten, wodurch der Materialverbrauch reduziert wird.
- Angepasste Oberflächeneigenschaften umfassen Hydrophobie, Oleophobie oder antimikrobielle Aktivität.
- Anwendungen in der Luft- und Raumfahrt, Automobilindustrie, Marine, Bauwesen und Elektronikindustrie.
- Verwendet zum Korrosionsschutz, für Verschleißfestigkeit, Antifouling und Oberflächendekoration.
- Vielseitige und leistungsstarke Lösung zur Verbesserung der Haltbarkeit und Funktionalität.



Logic DP

- Logic DP ist ein Imprägnierverfahren, das vor Kohlendioxid und Chloriden aus der Luft schützt.
- Schützt vor Feuchtigkeitseintritt, indem es tief in den Beton eindringt.
- Die Anwendung von Logic DP führt dazu, dass der Beton 20 Mal stärker wird.
- Die technische Zusammensetzung schützt den Beton vor Wasser, Mineralöl, Lösungsmitteln, Säuren, Salz, Verbrennungsgasen und Druck.
- Farbloser Überzug mit vorbeugender Wirkung gegen Korrosion und Rostbildung.
- Verstärkt den Beton, verhindert Schäden und Risse.
- Beständig gegen die Ausdehnung von Rostflecken, verhindert Betonsprünge.
- Stoppt das Eindringen von Feuchtigkeit und bietet 20 Jahre Schutz.



Vorher



Nachher





Logic DS

Logic DS ist eine zweikomponentige Epoxidharzbeschichtung.

Schützt Beton vor Kohlendioxid und Chloriden aus der Luft.

Bietet eine wasserabweisende Wirkung und verhindert das Eindringen von Feuchtigkeit in den Beton.

Die technische Zusammensetzung ermöglicht ein tiefes Eindringen in die Betonporen und gewährleistet eine langfristige Wirkung. Kann in jeder Farbe basierend auf dem RAL-Code produziert werden.

Hat eine vorbeugende Wirkung gegen Korrosion und Rostbildung im Beton.

Verhindert Schäden und Risse im Beton.

Beständig gegen die Ausdehnung von Rostflecken, verhindert Betonsprünge.

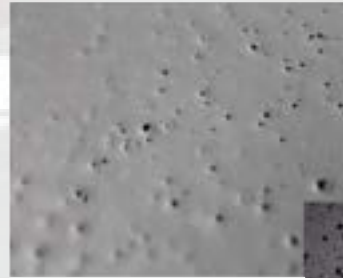
Stoppt das Eindringen von Feuchtigkeit und bietet 20 Jahre Schutz.

Enthält eine 10-jährige Garantie auf die Farbe (Farbton).



Unterschied zu dem, was auf dem Markt ist

- Normale Epoxidfarbe sieht anfangs gut aus.
- Dringt nicht ausreichend ein, liegt als Schicht auf dem Beton.
- Hält 2-3 Jahre, bevor Flecken auftreten.



Kürzlich aufgetragen



Nach einigen Monaten



Nach einem Jahr

-
- Polyurea-Beschichtungen sind besser für Dächer geeignet.
 - Probleme treten während der Anwendung auf.
 - Molekülpartikel der Bestandteile variieren in der Größe.
 - Während des Auftrags trennen sich die Moleküle und hinterlassen eine instabile Beschichtung.
 - Ungefähre Haltbarkeit von 5 Jahren.



LOGIC
CHEMIE