

# Hydrofobe verf en coatings

Steensoorten



# Wat zijn hydrofobe coatings?

---

- Hydrofobe coatings stoten water af, waardoor oppervlakken bestand zijn tegen waterabsorptie.
- Ontworpen om water te laten parelen en van oppervlakken af te rollen, waardoor schade wordt voorkomen.
- Wordt gebruikt om materialen zoals glas, metaal en kunststoffen te beschermen tegen waterschade, corrosie en vlekken.
- Toepasbaar op verschillende oppervlakken, waaronder autoruiten, ramen, elektronische apparaten, kleding en schoeisel.
- Werken door oppervlakte-eigenschappen te veranderen en een barrière te creëren die waterhechting voorkomt.



# Wat is steen?

- Stenen zijn vaste massa's die bestaan uit mineralen, mineraloïden of organische materialen.
- Soorten omvatten stollingsgesteente (bijv. graniet), sedimentair gesteente (bijv. kalksteen) en metamorf gesteente (bijv. marmer).
- Gevormd door geologische processen zoals het afkoelen van magma en de afzetting van sedimenten.
- Bezitten eigenschappen zoals hardheid, dichtheid, kleur, textuur en porositeit.
- Gebruikt in de bouw, beeldhouwkunst, gereedschappen, sieraden en productie.
- Worden gewonnen door middel van steengroeve methoden.
- Duurzame steengroeve praktijken streven ernaar de milieubelasting te minimaliseren.
- Spelen een belangrijke rol in de menselijke geschiedenis en beschaving.

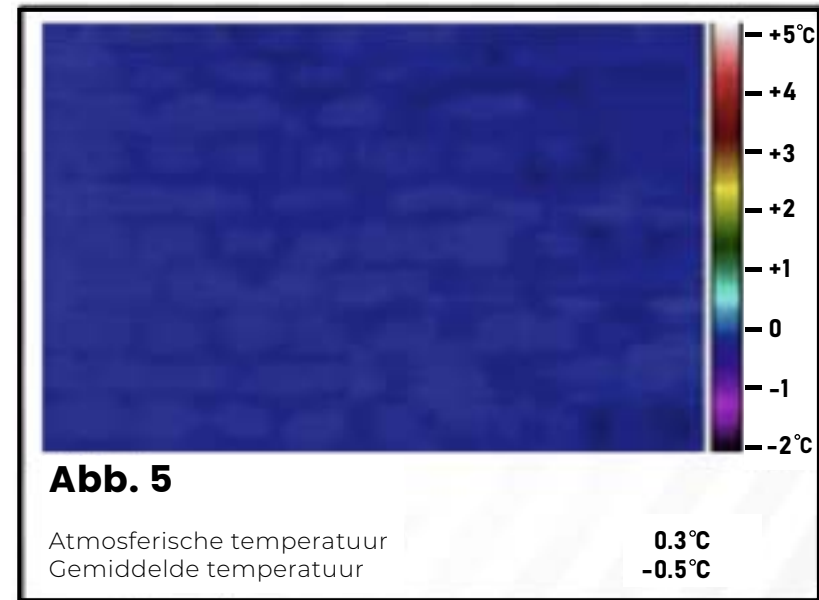
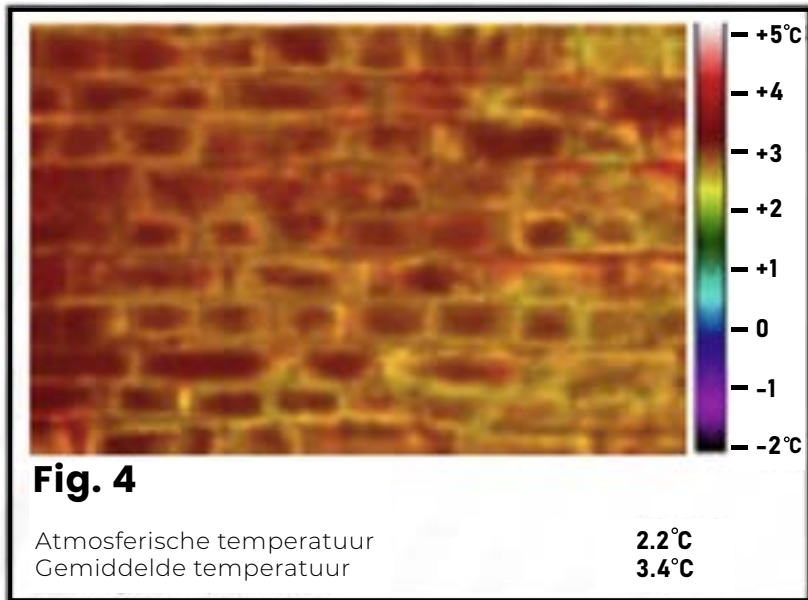
# Logic Ex

---

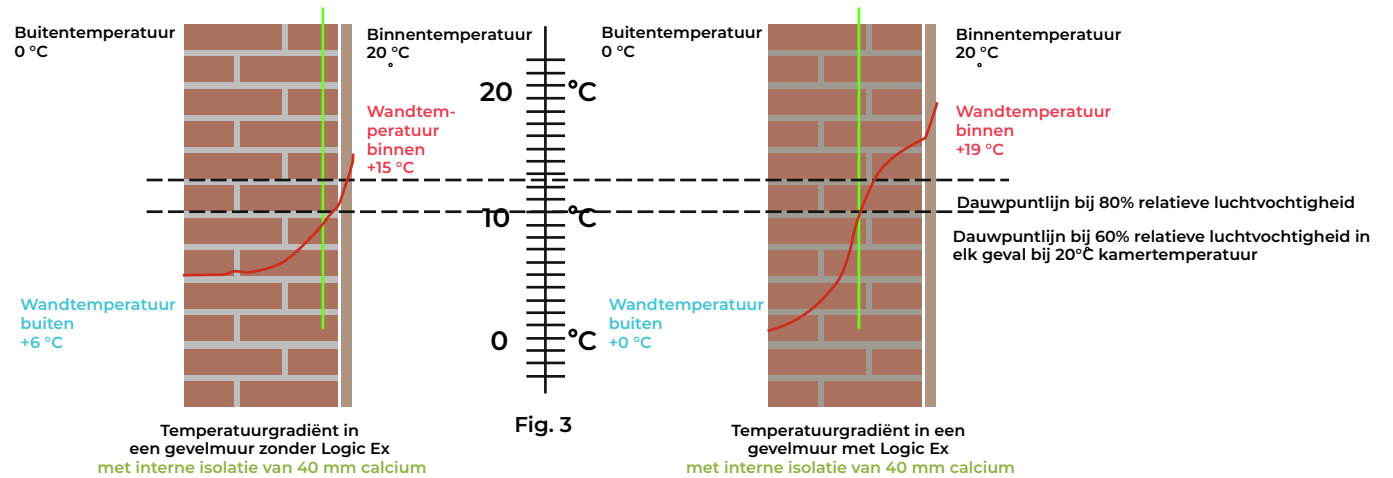
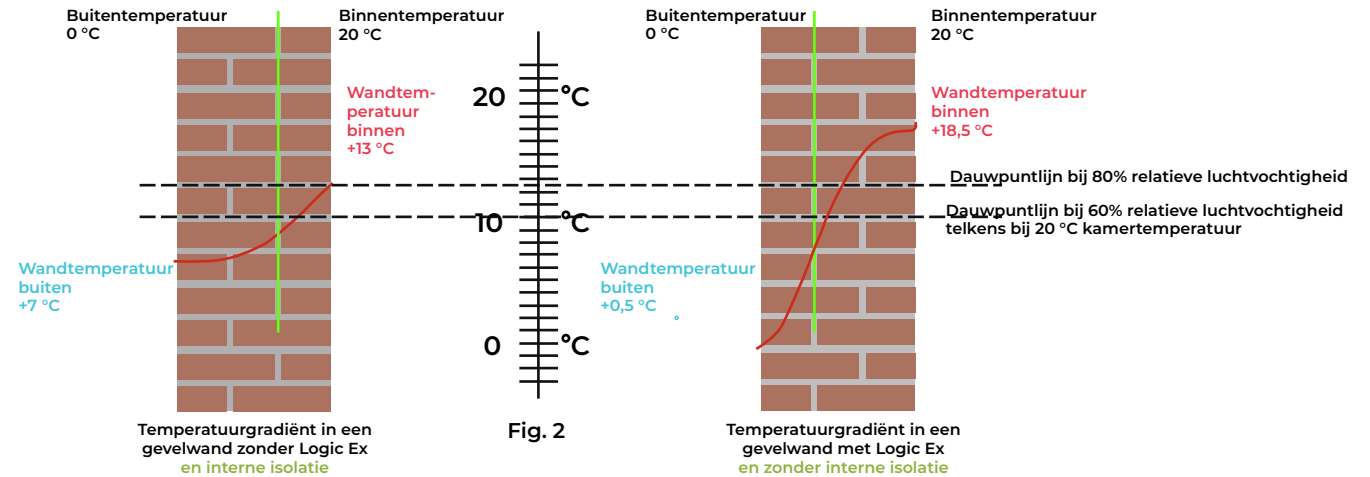
- Logic Ex: Ideaal voor waterafstotende behandeling van buitenmuren, vloeren en daken.
- Gemakkelijke toepassing door spuiten of borstelen met een korte droogtijd (drie uur).
- Unieke technische samenstelling dringt diep door en wordt onzichtbaar.
- Stoot water en vuil af terwijl de luchtcirculatie behouden blijft.
- Water parelt op het oppervlak, wat dubbele voordelen biedt van 35% energiebesparing en een 15% waardevermeerdering van het gebouw.
- Voorkomt dat vuil en water in de poriën binnendringen, waardoor oppervlakken schoon blijven.
- Geniet van een gezonde leefomgeving met tot 20 jaar bescherming.
- Slimme keuze voor langdurig, efficiënt gebouwonderhoud.



# Temperatuurverschillen na toepassing met **Logic Ex**



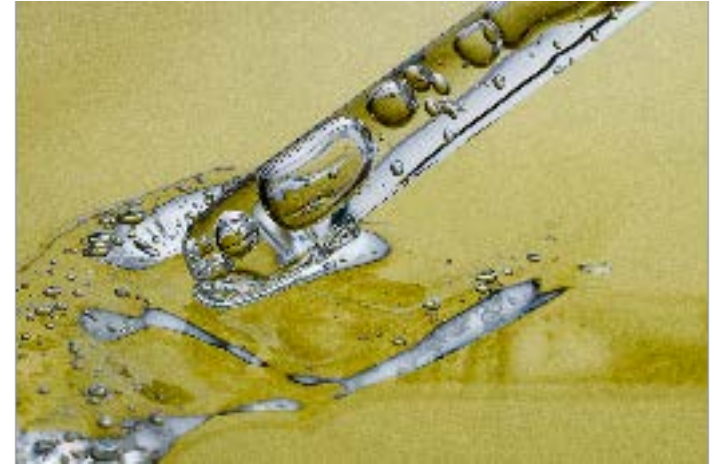
# De beste isolatie



# Wat zijn oleofobe coatings?

---

- Oleofobe coatings stoten oliën en olieachtige stoffen af, waardoor vingerafdrukken, vegen en vlekken worden voorkomen.
- Ze veranderen de oppervlakte-eigenschappen en creëren een barrière die voorkomt dat oliedeeltjes zich hechten.
- Belangrijke kenmerken zijn olieafstotendheid, gemakkelijke reiniging, krasbestendigheid en transparantie.
- Ze worden veel gebruikt in elektronica, de auto-industrie en huishoudelijke producten.
- Ze bieden een effectieve oplossing voor het behouden van schone en vlekvrije oppervlakken, verbeteren de esthetiek en vergemakkelijken het onderhoud.



# Logic S

- Niet alleen hydrofoob, maar ook oleofoob.
- Onzichtbare bescherming, milieuvriendelijke oppervlakteverzorging
- Logic S: De ultieme oplossing voor onberispelijke oppervlakken en blijvende bescherming
- Ontworpen voor uitmuntendheid: Reinigt en coat, creëert een onzichtbaar schild
- Verbetert de luchtkwaliteit door de poriën open te houden voor een effectieve circulatie
- Bestrijdt vocht, oliën, chemicaliën en microbiële bedreigingen
- Gemaakt van milieuvriendelijke, bio-gebaseerde materialen voor milieubeheer
- Geschikt voor binnen- en buitenomgevingen: Terrassen, balkons, daken en vloeren
- De 20-jarige duurzaamheidsgarantie getuigt van superieure prestaties



Na



Voor



# Wat zijn nano-epoxy coatings?

- Nano-epoxy coatings combineren epoxyharsen met nanodeeltjes voor verbeterde prestaties.
- Nanodeeltjes verbeteren de mechanische sterkte, slijtvastheid en hechting.
- Verhoogde chemische bestendigheid tegen corrosie, oplosmiddelen, zuren en basen.
- Creëren een dichte barrièrelaag die vocht, gassen en andere schadelijke stoffen blokkeert.
- Bereiken vergelijkbare of betere prestaties met dunnere applicatielagen, waardoor het materiaalverbruik wordt verminderd.
- Aangepaste oppervlakte-eigenschappen omvatten hydrofobiciteit, oleofobiciteit of antimicrobiële activiteit.
- Toepassingen in de lucht- en ruimtevaart, auto-industrie, marine, bouw en elektronica-industrieën.
- Gebruikt voor corrosiebescherming, slijtvastheid, anti-aanslag en oppervlakte-decoratie
- Veelzijdige en hoogwaardige oplossing voor het verbeteren van duurzaamheid en functionaliteit.



# Logic DP

---

- Logic DP is een impregnatiemethode die beschermt tegen kooldioxide en chloride uit de lucht.
- Beschermt tegen vochtindringing door diep in de steen door te dringen.
- Toepassing van Logic DP resulteert in steen die 20 keer sterker wordt.
- De technische samenstelling beschermt steen tegen water, minerale olie, oplosmiddelen, zuren, zout, verbrandingsgassen en druk.
- Kleurloze coating met preventieve werking tegen corrosie en roestvorming.
- Versterkt de steen, voorkomt schade en scheuren.
- Bestand tegen de uitzetting van roestplekken, voorkomt steenbarsten.
- Stopt het binnendringen van vocht en biedt 20 jaar bescherming.



Voor



Na





# Logic DS

---

Logic DS is een tweecomponenten epoxy-gebaseerde coating.

Beschermt steen tegen kooldioxide en chloride uit de lucht.

Biedt een waterafstotend effect en voorkomt vochtindringing in steen.

De technische samenstelling zorgt voor diepe penetratie in de steengroef en garandeert langdurige werking. Kan in elke kleur worden geproduceerd op basis van RAL-code.

Heeft een preventieve werking tegen corrosie en roestvorming in steen.

Vorkomt schade en scheuren in steen.

Bestand tegen de uitzetting van roestplekken, voorkomt steenbarsten.

Stopt de indringing van vocht en biedt 20 jaar bescherming.

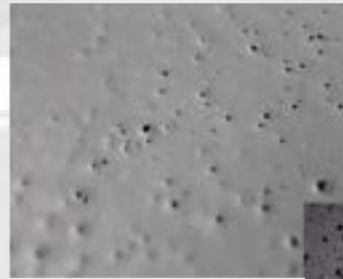
Inclusief 10 jaar garantie op de verf (kleur).



# Verschil met wat er op de markt is

---

- Normale epoxyverf ziet er in het begin goed uit.
- Dringt niet voldoende door, ligt als een laag op de steen.
- Gaat 2-3 jaar mee voordat er vlekken ontstaan.



Recent aangebracht



Na enkele maanden



Na één jaar



- 
- Polyurea-coatings zijn meer geschikt voor daken.
  - Problemen treden op tijdens het aanbrengen.
  - De molecuuldeeltjes van de ingrediënten variëren in grootte.
  - Tijdens het aanbrengen scheiden de moleculen zich, waardoor een onstabiele coating ontstaat.
  - Ongeveer 5 jaar duurzaamheid.