

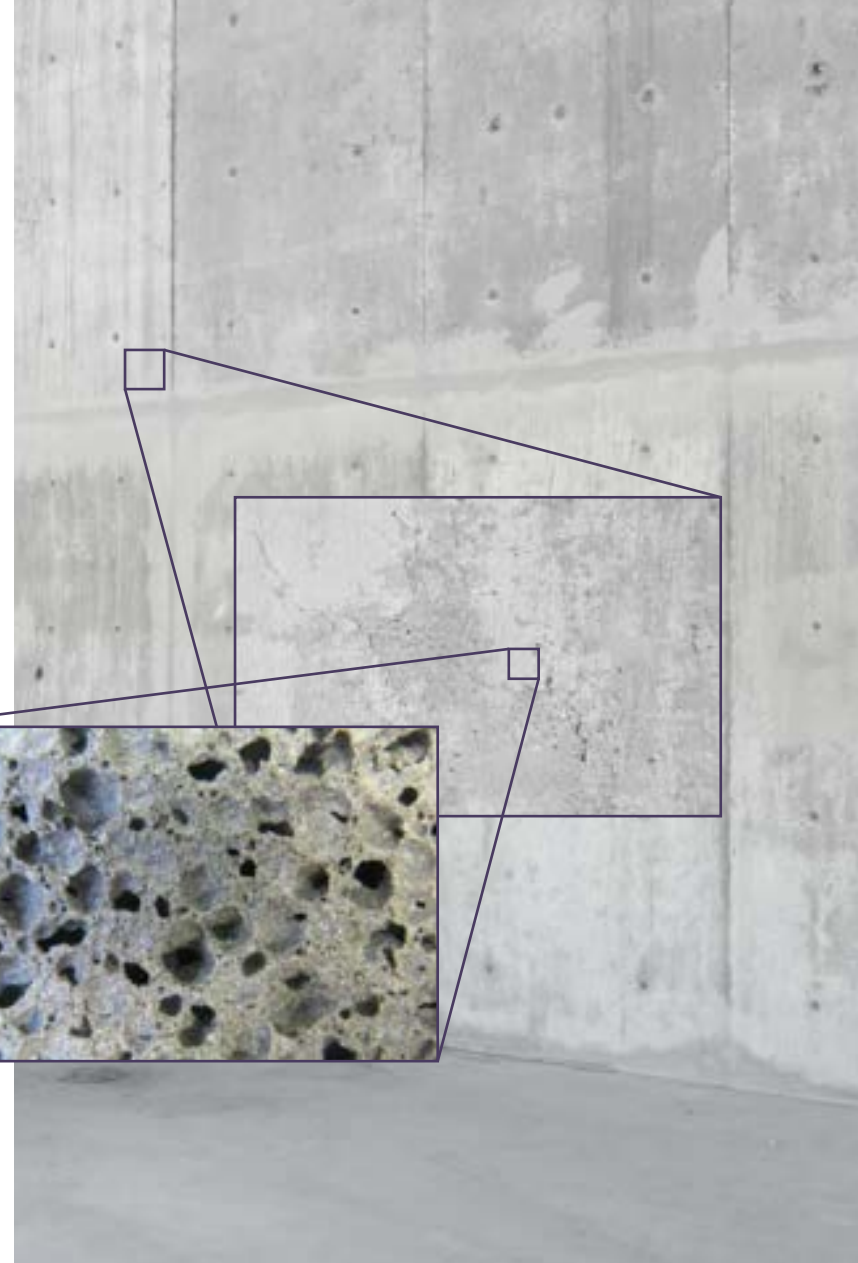
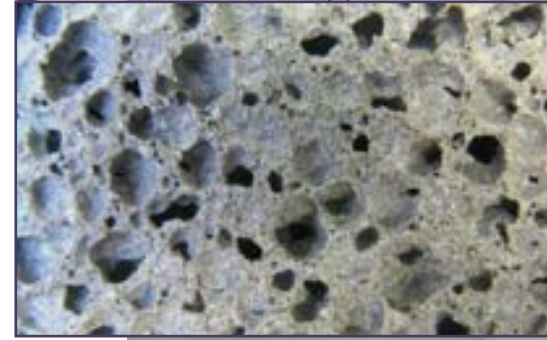


Temizlik

Beton

Beton nedir?

- Çimento: Malzemeleri bir araya getirir; genellikle kalker ve kil kaynaklı Portland çimentosu kullanılır.
- Agregalar: Hacim, dayanıklılık sağlar; kaba (çakıl, kırılmış taş), ince (kum).
- Su: Çimento hidrasyonu için gereklidir; işlenebilirlik, dayanıklılık, mukavemeti etkiler.
- Katkı maddeleri: Özellikleri değiştirir; örneğin işlenebilirlik için plastikleştiriciler, hızlandırıcılar, geciktiriciler, hava hapseden ajanlar.
- Takviyeli Çimento Katkı Malzemeleri (TÇKM'ler): Performansı artırır, sürdürülebilirlik sağlar; örneğin uçucu kül, cüruf çimentosu, silis dumanı.
- Oranlar, istenilen özelliklere ve çevresel faktörlere bağlı olarak değişir.
- Belirli uygulamalar için özel olarak tasarlanmış beton karışımı tasarımları: temeller, köprüler, yollar, dekoratif elemanlar.



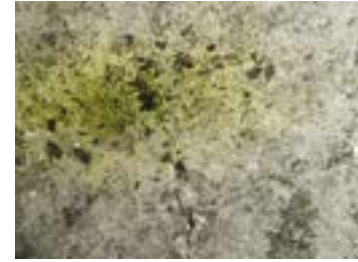
Yosun ve algler nedir?

Yosun ve algler, nemli, gölgeli ortamlarda iyi gelişen basit, çiçeksiz bitki türleridir.

○ **Yosun:** Yosunlar genellikle yoğun, alçak halılar veya demetler halinde büyüyen küçük, ilkel bitkilerdir. Gerçek kökleri, gövdeleri ve yaprakları yoktur, bunun yerine su ve besin maddelerini yaprakları aracılığıyla emerler. Yosunlar sporlar aracılığıyla ürerler ve toprak erozyonunu önleme gibi ekosistemlerde önemli ekolojik roller oynarlar ve küçük organizmalar için yaşam alanı sağlarlar.



○ **Algler:** Algler, mikroskopik tek hücreli organizmalardan büyük, çok hücreli deniz yosunlarına kadar uzanan çeşitli sucul veya nemli ortamda yaşayan organizmaların çeşitli bir grubunu kapsar. Tür ve çevresel koşullara bağlı olarak yeşil, kahverengi, kırmızı veya mavi-yeşil gibi çeşitli renklerde bulunabilirler. Algler, enerji ve oksijen üretmek için fotosentez kullanırlar ve sucul ekosistemlerde temel üreticiler olarak kritik roller oynarlar. Ancak, aşırı büyüdüklerinde, su kirliliği, zararlı alg patlamaları ve kayalar, ağaç kabuğu veya binalar gibi yüzeylerin kolonizasyonu gibi sorunlara neden olarak sorun oluşturabilirler.



Logic Clean A

ile yosun temizleme

LOGIC CHEMIE

- Genellikle yosunlar ve algler, kimyasal ürünlerin kullanımı, önceden yaygın olan, şimdi yasaklandığı için sıcak su yöntemi kullanılarak işlenir.
- Logic Clean A, biyolojik tabanlı, kendi kendini temizleyen bir çözümdür. Uygulamadan sonra, yüzey sadece maruz kalma süresinden sonra suyla durulanmalıdır.
- Logic Clean A zararlı değildir ve betondan yosun ve diğer yeşil lekeleri çıkarmak için etkili ve hızlı bir yoldur.
- Yüksek basınçlı yıkayıcı kullanmaya gerek yok.



Logic Clean A

Beton, ahşap, çeşitli taş türleri, demir, porselen, tekstil, çadırlar ve cam için uygundur.



Betonda pasın sorunları nelerdir?

Betonda pas ve korozyon birkaç sorun oluşturabilir:

- 1. Yapısal Bütünlük:** Beton içine gömülü paslanan donatı çubukları (demir), betonun çatlamasına ve dökülmesine neden olacak şekilde genişleyebilir. Bu, betonun yapısal bütünlüğünü tehlikeye atar ve potansiyel olarak yapısal başarısızlığa yol açabilir.
- 2. Estetik Hasar:** Beton yüzeyindeki pas lekeleri hoş olmayan görüntüye sahiptir ve özellikle mimari uygulamalarda yapı ve yüzey görünümünden ödün verilebilir.
- 3. Yüzey Bozulması:** Beton içindeki metalik elementlerin korozyonu, kabarma ve dökülme de dahil olmak üzere yüzey bozulmasına neden olabilir ve bu da altta yatan betonun daha fazla zarar görmesine yol açabilir.
- 4. Güvenlik Endişeleri:** Yapısal uygulamalarda, korozyon kaynaklı bozulma, beton yapının güvenliğini tehlikeye sokabilir ve kullanıcılara riskler oluşturabilir.
- 5.**
Betonda pas ve korozyon sorunlarını ele almak genellikle maliyetli onarımlar ve bakım gerektirir. Tedavi edilmezse, sorun zamanla daha yaygın hasara ve yüksek onarım maliyetlerine yol açabilir.

LOGIC CHEMIE



Pasın **Logic Clean B** ile temizlenmesi

Logic Clean B, pas ve oksidasyon tabakalarını çıkarmak için tasarlanmış kendiliğinden temizleyici bir çözümdür.

Logic Clean B (krem) uygulandıktan sonra, yüzeyi bir bezle örtmek önemlidir.

24 saatlik bir maruz kalma süresinin ardından, yüzey suyla durulanmalıdır. Bu çevre dostu ve biyolojik olarak parçalanabilen ürün etkili bir pas temizliği sunar.

Sert işçilik veya makineler gerekli değildir.



Logic Clean B Çözümleri

- Bu kendiliğinden temizleyici ve yoğun çözüm biyo-bazlıdır, bu da çevre dostu yapar.
- Krem benzeri kıvamı sayesinde, pas ve oksidasyonun en küçük noktalarına bile etkili bir şekilde hedef alabilir.
- Beton, demir, ahşap, çeşitli taş türleri, tekstil ve çadırlarda kullanıma uygun olan bu ürün, çoklu yüzeyler için çok yönlü uygulama imkanı sunar.



Sonra



Önce

Betondan boya temizlemenin sorunları nelerdir?

- Beton yüzeylerinden boya temizlemek birkaç zorluk ortaya çıkarabilir:

- 1. Yapışma:** Boya genellikle beton yüzeylere sıkıca yapışır, özellikle de boya doğru şekilde uygulanmış ve iyileşme zamanı almışsa. Bu güçlü yapışma, standart temizlik yöntemleri kullanılarak kaldırılmasını zorlaştırır.
- 2. Gözenekli Yüzey:** Beton gözeneklidir, yani küçük deliklere ve boşluklara sahiptir ve boya bu boşluklara hapselenebilir. Sonuç olarak, boya betona derinlemesine nüfuz edebilir ve çıkarmayı zorlaştırabilir.
- 3. Yüzey Dokusu:** Betonun pürüzlü dokusu, boya tamamen çıkarılmasını zorlaştırabilir, çünkü boya yüzeydeki çatlaklar ve düzensizliklere sıkışabilir.
- 4. Boya Türü:** Farklı boya türleri (örneğin, lateks, yağ bazlı, epoksi) etkili bir şekilde temizlenmesi için farklı temizleme yöntemleri veya çözücüler gerektirebilir. Bazı boyalar diğerlerine göre daha dirençli olabilir.
- 5. Çevresel Etki:** Abrasif teknikler veya kimyasal çözücüler gibi belirli boya çıkarma yöntemleri, çevreye zararlı olabilir ve atık malzemeler için özel bertaraf yöntemlerini gerektirebilir.

Logic Clean BT ile boya ve grafiti temizliđi

- Logic Clean BT, eski boya ve vernik katmanlarını, grafiti, yapışkan kalıntıları, katran ve çözünebilir reçineleri ortadan kaldırmak için tasarlanmış otomatik bir çözümdür.
- Bu nötr krem, yüzeylere fırça veya püskürtücü kullanılarak kolayca uygulanabilir.
- Uygulamadan sonra ürünün yüzeyde 30-45 dakika bekletilmesi ve ardından suyla durulanması gerekmektedir.



Sonra



Önce



Logic Clean BT çözümleri

- Minimum manuel çaba ile boya kolayca çıkarılır.
- Demir yüzeyler için zararlı değildir.
- Logic Clean BT biyo-bazlıdır.
- Beton, demir, ahşap, çeşitli taş türleri, porselen, cam, tekstil ve çadırlara uygundur.
- Sert iş, makine veya kumlama gerektirmez.

LOGIC CHEMIE



Betondan kimyasal lekeleri temizlemenin sorunları nelerdir?

- Betondan kimyasal lekeleri ve reçineleri temizlemenin birkaç zorluğu olabilir:

- 1. Nüfuz:** Kimyasal lekeler ve reçineler, betonun gözenekli yüzeyine derinlemesine nüfuz edebilir ve bu da onları tamamen temizlemeyi zorlaştırabilir.
- 2. Yapışma:** Reçine ve bazı kimyasal lekeler, özellikle kurumaya veya sertleşmeye izin verildiyse, beton yüzeyine sıkıca yapışabilir.
- 3. Betona Zarar:** Kimyasal lekeleri ve reçineleri çıkarmak için kullanılan bazı temizlik maddeleri veya çözücüler aynı zamanda beton yüzeyine zarar verebilir ve renk değişimi, oyulma veya erozyona yol açabilir.
- 4. Kalıntı:** Temizlendikten sonra bile, kimyasalların veya reçinenin kalıntıları beton yüzeyinde kalabilir, görünümünü etkileyebilir ve potansiyel olarak kir ve lekeleri çekebilir.
- 5. Çevresel Endişeler:** Kimyasal lekeleri ve reçineleri temizlemek için kullanılan belirli temizlik maddeleri veya çözücüler çevreye zararlı olabilir ve uygun bertaraf yöntemlerini gerektirebilir.

Kimyasal lekeleri **Logic Clean BA** ile temizleme

- Kimyasal lekeleri minimum manuel çaba ile etkili bir şekilde temizler, bu tür lekeler için genellikle kullanılan benzin gibi agresif ürünlere ihtiyacı ortadan kaldırır.
- Endüstriyel makinelerin temizliği için de uygun olan bu ürün, beton, demir, porselen, çeşitli taş türleri, tekstil, çadırlar ve cam yüzeylerine uygulanabilir.



LOGIC
CHEMIE

Yağ lekeleri neden zor temizlenir?

- Betondan yağ lekelerini çıkarmak birkaç nedenle zordur:

- 1. Emme Yeteneđi:** Beton gözeneklidir, yani yağ gibi sıvıları emebilecek küçük deliklere ve boşluklara sahiptir. Yağ bir kez betona nüfuz ettiğinde, yayılabilir ve derinlemesine gömülebilir, bu da çıkarmayı zorlaştırır.
- 2. Kimyasal bileşim:** Birçok yağ, özellikle petrol bazlı olanlar, yüzeylere sıkıca yapışan bileşikler içerir. Bu bileşikler, betonla bağlar oluşturabilir ve geleneksel temizleyicilerin onları parçalamasını zorlaştırabilir.
- 3. Yüzey dokusu:** Betonun pürüzlü dokusu, yağın yerleşebileceđi birçok saklanma noktası sağlar, bu da ulaşılmasını ve temizlenmesini daha zor hale getirir.
- 4. Zaman:** Eğer zamanında tedavi edilmezse, yağ lekeleri zamanla betona daha derinlere nüfuz edebilir, onları çıkarmak daha da zor hale gelir.
- 5. Yaş:** Daha eski yağ lekelerinin betona daha derinlemesine nüfuz etme ve bağlanma olasılığı daha yüksektir, bu da onları çıkarmaya karşı daha dirençli hale getirir.

Logic Clean N

Yağ ve yağ kirlerinde, Logic Clean N bir çözüm sunar.

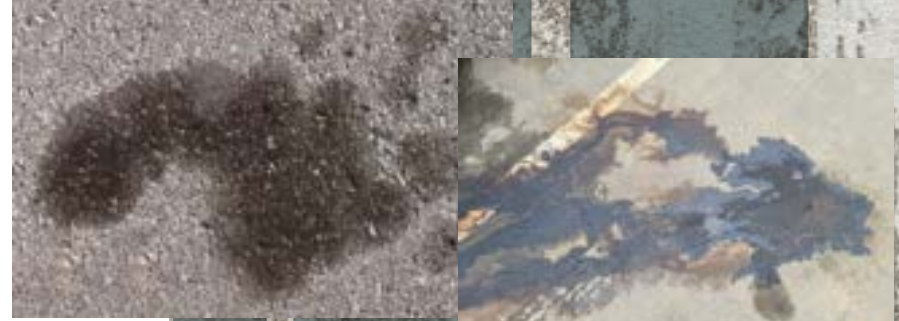
Teknik bileşimi derinlemesine yüzeye nüfuz etmeyi sağlar, böylece en inatçı ve yaşlı yağ lekelerini bile etkili bir şekilde hedef alarak kapsamlı temizlik sağlar.

Uygulamadan sonra ürün, yüzeye nüfuz etmeye devam eder ve yağ moleküllerini küçük parçalara ayırır. Bu, yağın yüzeye çıkmasına neden olur.



Logic Clean N

- Logic Clean N, otomatik bir yağ ve yağ temizleyicidir.
- 15-30 dakikalık bir etki süresinden sonra yüzey su ile yıkanabilir.
- Bu biyobazlı çözüm, cilt dostu olup gözenekli yüzeyler için uygundur.
- Beton, çeşitli taş türleri, demir, ahşap, porselen, cam, tekstil ve çadırlara uygulanabilir.



Önce



Sonra

Beton temizliđiyle ilgili ortaya ıkan sorunlar nelerdir?

- 1. Gml lekeler:** Yađ, yađ veya pas gibi inatı lekeler, beton gzeneklerine derinlemesine nfuz edebilir ve standart temizlik yntemleriyle zorlu bir Őekilde temizlenir.
- 2. Efloresans:** Bu, betonun yzeyine tuzların g etmesidir, ardında beyaz, pudra gibi bir kalıntı bırakır. Efloresans, altta yatan sorunlar, rneđin nem sızıntısı gibi, ele alınmadıđında temizlemeden sonra bile tekrarlayabilir.
- 3. Yosun ve kf:** Nemli veya glgeli alanlardaki beton yzeylerinde yosun, kf veya mantar bymesi geliŐebilir, bu tamamen ortadan kaldırmak zellikle porz yzeye nfuz etmiŐse zor olabilir.
- 4. Dzensiz temizlik:** YanlıŐ temizlik teknikleri veya ekipmanları, beton yzeyinde izgiler, lekeler veya renk deđiŐiklikleri bırakarak dzensiz temizliđe neden olabilir.
- 5. Yzey hasarı:** Agresif temizlik yntemleri veya sert kimyasallar, beton yzeyini zarar verebilir, erozyona, ukurlara veya oyuklara yol aabilir.
- 6. Kalıntı birikimi:** Temizlik maddeleri uygun Őekilde durulanmazsa, kalıntı bırakabilirler, bu da daha fazla kir ve pislik ekebilir ve hızlı yeniden kirlenmeye neden olabilir.

Logic Clean SF

- Logic Clean SF, inatçı kirler için etkili bir çözüm sunar.
- Otomatik ve etkili bir temizleyici olarak hizmet verir.
- Kirliliğin şiddetine bağlı olarak 15 ila 40 dakika arasında değişen bir etki süresinden sonra, yüzey kolayca su ile durulanabilir.
- Temizlik ürünü, kontaminasyon seviyesine bağlı olarak suyla seyreltilmelidir, böylece gereken ürün miktarı en aza indirilir.

Yoğun kir için gereksiz yoğun manuel iş gereksinimini ortadan kaldıran bir çözüm.

Hızlı temizlik sonuçları elde eder.

Yüzey hasarını önleyen biyobazlı formülasyon, kaliteyi korur.

Beton, çeşitli taş tipleri, ahşap ve porselen yüzeylere uygulamak için uygundur.



Sonra



Önce

Betonun küf temizliğiyle ilgili sorunlar nelerdir?

- Beton yüzeylerinde küf büyümesi birçok soruna yol açabilir:

- 1. Estetik Sorunlar:** Beton üzerinde küf büyümesi, özellikle kapalı alanlarda veya binaların görünür bölgelerinde yüzeylerin görünümünü azaltarak hoş olmayan lekeler, renk değişimleri ve siyah lekeler oluşturabilir.
- 2. Sağlık Endişeleri:** Siyah küf (*Stachybotrys chartarum*) gibi belirli türlerdeki küf, sporlar ve mikotoksinler salabilir ve bu da özellikle solunum sorunları veya alerjileri olanlar için sağlık riskleri oluşturabilir. Küfe uzun süre maruz kalmak, solunum problemlerine, alerjik reaksiyonlara ve diğer sağlık sorunlarına neden olabilir.
- 3. Yüzey Bozulması:** Küf büyümesi zamanla beton yüzeylerin bozulmasına katkıda bulunabilir. Küfün varlığı, beton içindeki nem seviyelerini artırabilir, bu da donma-çözülme döngüleri veya nem kaynaklı genişleme ve büzülme sonucunda çirçeklenme, kabarma ve çatlama ile sonuçlanabilir.
- 4. Kötü Kokular:** Küf büyümesi genellikle küflü veya hoş olmayan kokuları üretir, bu da özellikle kapalı alanlarda veya kötü havalandırılan alanlarda fark edilebilir olabilir.
- 5. Tekrarlayan Büyüme:** Beton yüzeylerden küf temizlense bile, küfün geri dönmesi hızlı olabilir, eğer yüksek nem veya su sızıntısı gibi küf büyümesine uygun koşullar ele alınmazsa.

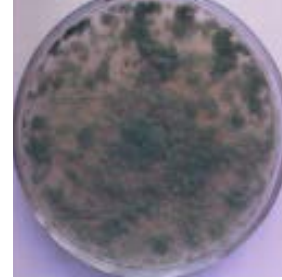
MoldEx ile küf temizleme

- MoldEx, klor veya hipoklorit gibi toksinler içermeyen bir antifungal spreydir, bu sayede mantarlar beyazlatma olmadan kontrol altına alınır.

- Deri, tekstil, süet gibi hassas yüzeylere kolayca uygulanabilir.
- Ek olarak, MoldEx daha sonra halı ve perde işlemek için bir buhar motoruna eklenebilir. Bu biyobazlı çözüm, taş türleri, beton, tekstil, porselen ve çadırlar dahil olmak üzere çeşitli yüzeylerde kullanım için uygundur.



MoldEx Çözümleri



Önce



Sonra

