

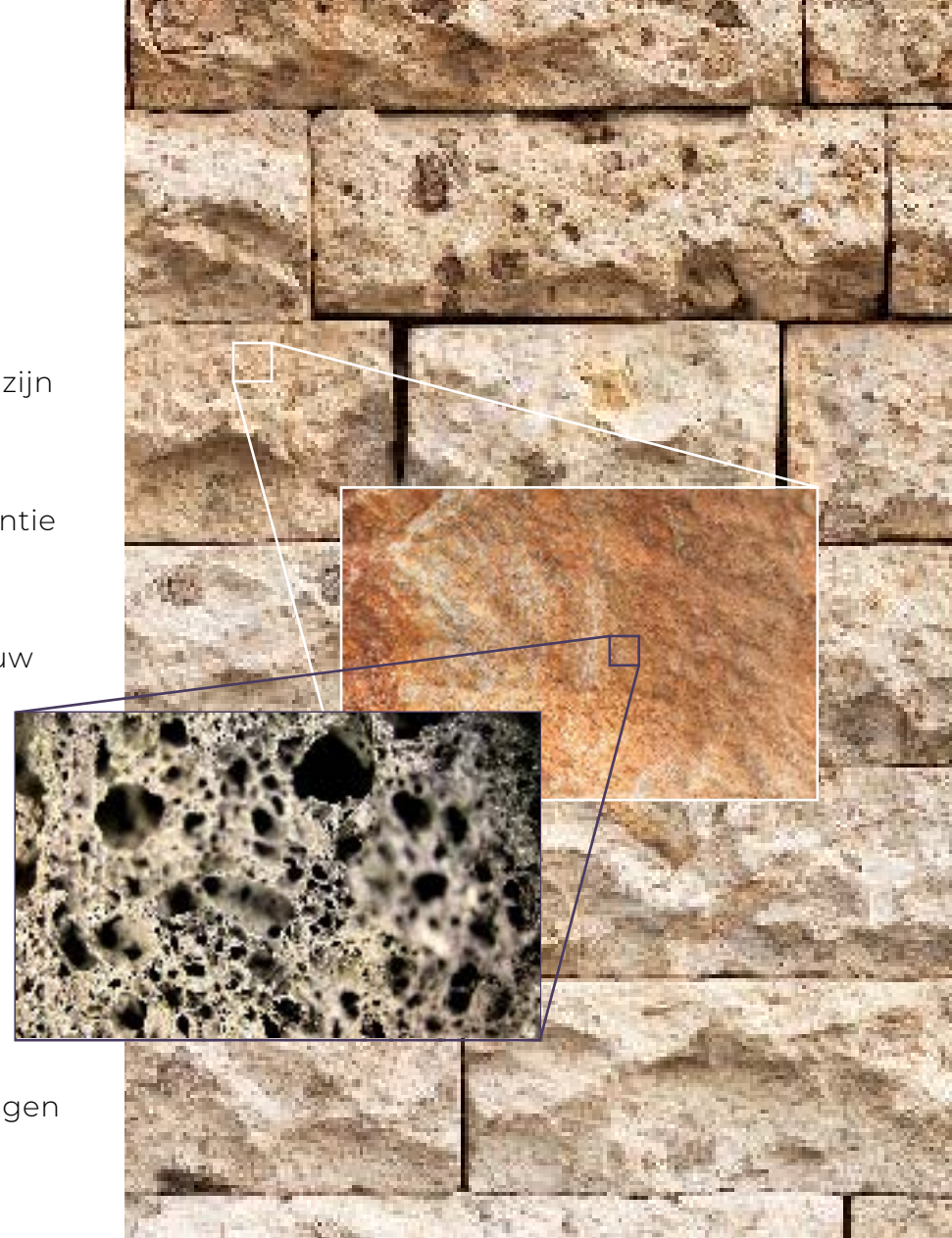


# REINIGING

Steen

# Wat zijn steensoorten?

- **Graniet:** Een duurzaam en hard stollingsgesteente dat bekend staat om zijn kenmerkende gespikkelde uiterlijk en bestendigheid tegen vlekken en krassen.
- **Marmer:** Een metamorf gesteente dat wordt gewaardeerd om zijn elegantie en geaderde patronen. Marmer wordt vaak gebruikt in sculpturen, aanrechtbladen en vloeren.
- **Kalksteen:** Een sedimentair gesteente dat vaak wordt gebruikt in de bouw vanwege zijn betaalbaarheid en veelzijdigheid. Kalksteen is er in verschillende kleuren en wordt vaak gebruikt voor gevels en vloeren.
- **Leisteen:** Een fijnkorrelig metamorf gesteente dat bekend staat om zijn duurzaamheid en waterbestendigheid. Leisteen wordt vaak gebruikt voor dakbedekking, vloeren en decoratieve doeleinden.
- **Zandsteen:** Een sedimentair gesteente dat wordt gekenmerkt door zijn korrelige textuur en verscheidenheid aan kleuren. Zandsteen wordt gebruikt in de bouw, landschapsarchitectuur en als bouw materiaal voor muren en paden.
- **Travertijn:** Een soort kalksteen die wordt gevormd door mineraalafzettingen uit warmwaterbronnen. Travertijn wordt vaak gebruikt in architectuur en decoratieve toepassingen zoals aanrechtbladen en tegels.



# Wat zijn **mos** en **algen**?

Moss and algae are types of simple, non-flowering plants that thrive in damp, shady environments.

- **Mos:** Mossen zijn kleine, primitieve planten die meestal in dichte, lage matten of bosjes groeien. Ze hebben geen echte wortels, stengels en bladeren, maar nemen water en voedingsstoffen op via hun bladeren. Mossen vermeerderen zich via sporen en spelen belangrijke ecologische rollen in ecosystemen, zoals het voorkomen van bodemerosie en het bieden van habitat aan kleine organismen.



- **Algen:** Algen omvatten een diverse groep van organismen die in waterige of vochtige omgevingen leven en variëren van microscopisch kleine eencellige organismen tot grote, meercellige zeealgen. Ze kunnen in verschillende kleuren voorkomen, waaronder groen, bruin, rood of blauwgroen, afhankelijk van de soort en de omgevingsomstandigheden. Algen gebruiken fotosynthese om energie en zuurstof te produceren en spelen een cruciale rol in aquatische ecosystemen als primaire producenten. Ze kunnen echter ook problematisch worden wanneer ze overmatig groeien, wat leidt tot problemen zoals watervervuiling, schadelijke algenbloei en de kolonisatie van oppervlakken zoals rotsen, boomschors of gebouwen.





# Mos reinigen met **Logic Clean A**

LOGIC CHEMIE

- Meestal worden mossen en algen behandeld met een heetwatermethode, omdat het gebruik van chemische producten, dat vroeger gebruikelijk was, nu verboden is.
- Logic Clean A is een biogebaseerde, zelfreinigende oplossing. Na het aanbrengen hoeft het oppervlak na de inwerktijd alleen met water te worden afgespoeld.
- Logic Clean A is niet schadelijk en een effectieve en snelle manier om mos en andere groene vlekken van steen te verwijderen.
- Het gebruik van een hogedrukreiniger is niet nodig.

# Logic Clean **A**

is geschikt voor beton, hout, steensoorten, ijzer, porselein, textiel, tenten en glas.





# Wat zijn de problemen met roest in steen?

Roest en corrosie in steen kunnen verschillende problemen veroorzaken:

- 1. Structurele integriteit:** Roestende wapeningsstaven (wapening) die in steen zijn ingebed, kunnen uitzetten, wat leidt tot scheuren en afbrokkelen van de steen. Dit compromitteert de structurele integriteit van de steen en kan mogelijk leiden tot structureel falen.
- 2. Esthetische schade:** Roestvlekken op het oppervlak van steen zijn onaantrekkelijk en kunnen het uiterlijk van structuren en oppervlakken, vooral in architectonische toepassingen, verminderen.
- 3. Oppervlakteverslechtering:** Corrosie van metalen elementen binnen steen kan oppervlakteverslechtering veroorzaken, inclusief schilfering en afbrokkeling, wat de onderliggende steen aan verdere schade blootstelt.
- 4. Veiligheidsproblemen:** Bij structurele toepassingen kan corrosie-gerelateerde degradatie de veiligheid van de stenen constructie in gevaar brengen, wat risico's oplevert voor bewoners en gebruikers.
- 5. Onderhoudskosten op lange termijn:** Het aanpakken van roest- en corrosieproblemen in steen vereist doorgaans kostbare reparaties en onderhoudswerkzaamheden. Als het onbehandeld blijft, kan het probleem verergeren, wat kan leiden tot uitgebreide schade en hogere reparatiekosten na verloop van tijd.

LOGIC CHEMIE



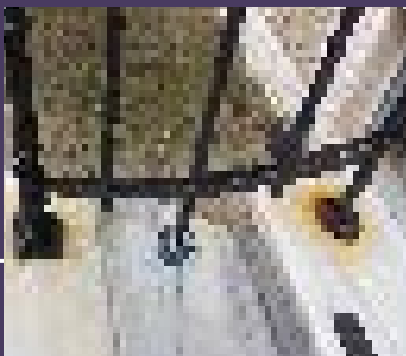
# Reiniging van roest met **Logic Clean B**

Logic Clean B is een zelfreinigende oplossing die is ontworpen om roest- en oxidatielagen te verwijderen.

Na het aanbrengen van Logic Clean B (crème) is het essentieel om het oppervlak af te dekken met een doek.

Na een blootstellingstijd van 24 uur moet het oppervlak worden afgespoeld met water. Dit milieuvriendelijke en biologisch afbreekbare product biedt effectieve roestverwijdering.

Er is geen zwaar werk of machines nodig.



## Logic Clean B **Oplossingen**

- Deze zelfreinigende en intensieve oplossing is op bio-basis gemaakt, wat het milieuvriendelijk maakt.
- Door zijn crème-achtige consistentie kan het zelfs de kleinste plekjes roest en oxidatie effectief aanpakken.
- Geschikt voor gebruik op steen, ijzer, hout, verschillende steensoorten, textiel en tenten, biedt het veelzijdige toepassingen voor verschillende oppervlakken.



Voor

Na

# Wat zijn de problemen bij het schoonmaken van verf van steen?

- Het verwijderen van verf van steenoppervlakken kan verschillende uitdagingen met zich meebrengen:

- 1. Hechting:** Verf hecht vaak stevig aan steenoppervlakken, vooral als de verf correct is aangebracht en voldoende is uitgehard. Deze sterke hechting maakt het moeilijk om te verwijderen met standaard schoonmaakmethoden.
- 2. Poreus oppervlak:** Steen is poreus, wat betekent dat het kleine gaatjes en kieren heeft waar verf in kan vast komen te zitten. Hierdoor kan verf diep in de steen doordringen, wat verwijdering bemoeilijkt.
- 3. Oppervlaktetextuur:** De ruwe textuur van steen kan het moeilijk maken om verf volledig te verwijderen, omdat verf kan vast komen te zitten in kloven en onregelmatigheden in het oppervlak.
- 4. Soort verf:** Verschillende soorten verf (bijv. latex, op olie gebaseerd, epoxy) kunnen verschillende schoonmaakmethoden of oplosmiddelen vereisen voor effectieve verwijdering. Sommige verven kunnen bestendiger zijn tegen reiniging dan andere.
- 5. Milieueffect:** Bepaalde verfverwijderingsmethoden, zoals abrasieve technieken of chemische afbijtmiddelen, kunnen schadelijk zijn voor het milieu en vereisen mogelijk speciale verwijderingsmethoden voor afvalmaterialen.





# Verwijderen van verf en graffiti met **Logic Clean BT**

- Logic Clean BT is een automatische oplossing ontworpen om oude verf-en laklagen, graffiti, lijmresten, teer en oplosbare hars te verwijderen.
- Deze neutrale crème kan moeiteloos worden aangebracht op oppervlakken met een borstel of spuit.
- Na het aanbrengen moet het product 30-45 minuten intrekken voordat de oppervlakte wordt afgespoeld met water.



Before



After



# Logic Clean BT oplossingen

- Verwijdert verf moeiteloos met minimaal handmatig werk.
- Niet schadelijk voor ijzeren oppervlakken.
- Logic Clean BT is op bio-basis.
- Toepasbaar op beton, ijzer, hout, verschillende steensoorten, porselein, glas, textiel en tenten.
- Geen behoefte aan zwaar werk, machines of zandstralen.

LOGIC CHEMIE



# Wat zijn de problemen bij het schoonmaken van chemische vlekken en hars van steen?

- Het schoonmaken van chemische vlekken en hars van steen kan verschillende uitdagingen met zich meebrengen:

- 1. Doordringing:** Chemische vlekken en hars kunnen diep doordringen in het poreuze oppervlak van steen, waardoor ze moeilijk volledig te verwijderen zijn.
- 2. Hechting:** Hars en sommige chemische vlekken kunnen stevig aan het steenoppervlak hechten, vooral als ze hebben kunnen drogen of uitharden.
- 3. Schade aan beton:** Sommige reinigingsmiddelen of oplosmiddelen die worden gebruikt om chemische vlekken en hars te verwijderen, kunnen ook het steenoppervlak beschadigen, wat kan leiden tot verkleuring, etsing of erosie.
- 4. Residu:** Zelfs na het reinigen kunnen er resten van chemicaliën of hars op het steenoppervlak achterblijven, wat van invloed kan zijn op het uiterlijk en mogelijk vuil en vuil kan aantrekken.
- 5. Milieuzorgen:** Bepaalde reinigingsmiddelen of oplosmiddelen die worden gebruikt om chemische vlekken en hars te verwijderen, kunnen schadelijk zijn voor het milieu en vereisen een juiste verwijderingsmethode.

# Chemische vlekken schoonmaken met **Logic Clean BA**

- Verwijdert chemische vlekken efficiënt met minimaal handmatig werk, zonder dat agressieve producten zoals benzine nodig zijn, die normaal gesproken voor dergelijke vlekken worden gebruikt.
- Ook geschikt voor het reinigen van industriële machines, kan het worden toegepast op beton, ijzer, porselein, verschillende steensoorten, textiel, tenten en glasoppervlakken.



LOGIC  
CHEMIE



# Waarom zijn olievlekken moeilijk te verwijderen?

- Olievlekken zijn moeilijk te verwijderen van steen om verschillende redenen:

- 1. Absorptie:** Steen is poreus, wat betekent dat het kleine gaatjes en kieren heeft die vloeistoffen zoals olie kunnen absorberen. Zodra de olie in de steen doordringt, kan het zich verspreiden en diep ingebed raken, wat het verwijderen bemoeilijkt.
- 2. Chemische samenstelling:** Veel oliën, vooral op aardolie gebaseerde, bevatten verbindingen die sterk aan oppervlakken hechten. Deze verbindingen kunnen bindingen vormen met de steen, waardoor het moeilijk is voor conventionele reinigingsmiddelen om ze af te breken.
- 3. Oppervlaktetextuur:** De ruwe textuur van steen biedt veel schuilplaatsen voor olie om zich in te nestelen, waardoor het moeilijker wordt om het grondig te bereiken en te reinigen.
- 4. Tijd:** Als olievlekken niet tijdig worden behandeld, kunnen ze in de loop van de tijd dieper in de steen doordringen, waardoor ze nog moeilijker te verwijderen zijn.
- 5. Leeftijd:** Oudere olievlekken hebben mogelijk meer tijd gehad om door te dringen en een binding aan te gaan met de steen, waardoor ze meer weerstand bieden tegen verwijdering.

# Logic Clean N

Bij gevallen van olie- en vetverontreiniging biedt Logic Clean N een oplossing.

Dankzij de technische samenstelling dringt het diep door in het oppervlak en richt het zich effectief op zelfs de meest hardnekkige en verouderde olievlekken voor grondige reiniging.

Na toepassing blijft het product doordringen in het oppervlak en breekt het oliemoleculen af in kleine stukjes. Hierdoor komt de olie naar de oppervlakte.





# Logic Clean N

- Logic Clean N is een automatische olie- en vetreiniger.
- Na een inwerktijd van 15-30 minuten kan het oppervlak worden afgespoeld met water.
- Deze op biologische basis samengestelde oplossing is huidvriendelijk en geschikt voor poreuze oppervlakken.
- Het kan worden toegepast op steen, verschillende steensoorten, ijzer, hout, porselein, glas, textiel en tenten.



Voor



Na

# Wat zijn de voorkomende problemen bij het reinigen van steen?

- 1. Ingesloten vlekken:** Hardnekkige vlekken zoals olie, vet of roest kunnen diep in de steenporiën doordringen en zijn moeilijk te verwijderen met standaard reinigingsmethoden.
- 2. Uitslag:** Dit is de migratie van zouten naar het oppervlak van de steen, waardoor een wit, poederachtig residu achterblijft. Uitslag kan opnieuw optreden, zelfs na reiniging, als het onderliggende probleem zoals vochtinfiltratie niet wordt aangepakt.
- 3. Algen en schimmel:** Steenoppervlakken in vochtige of beschaduwde gebieden kunnen algengroei, schimmel of meeldauw ontwikkelen, wat moeilijk volledig te verwijderen is, vooral als ze in het poreuze oppervlak zijn doorgedrongen.
- 4. Oneffen cleaning:** Oneffen reiniging: Onjuiste reinigingstechnieken of -apparatuur kunnen leiden tot ongelijke reiniging, waardoor strepen, vlekken of verkleurde gebieden op het steenoppervlak achterblijven.
- 5. Oppervlakteschade:** Agressieve reinigingsmethoden of harde chemicaliën kunnen het steenoppervlak beschadigen, leidend tot erosie, putjes of etsing.
- 6. Residu-opbouw:** Als reinigingsmiddelen niet goed worden afgespoeld, kunnen ze residu achterlaten dat meer vuil en vuil aantrekt, wat kan leiden tot snelle hervervuiling.

# Logic Clean SF

- Logic Clean SF biedt een effectieve oplossing voor hardnekkig vuil.
- Het dient als een autonome en krachtige reiniger.
- Na een inwerktijd van 15 tot 40 minuten, afhankelijk van de ernst van de verontreiniging, kan het oppervlak gemakkelijk worden afgespoeld met water.
- Het reinigingsproduct moet verdund worden met water, waarbij de verdunning wordt aangepast op basis van het niveau van verontreiniging, om zo de hoeveelheid benodigd product te minimaliseren.

Een oplossing voor zware vervuiling die intensieve handenarbeid overbodig maakt.

Bereikt snelle reinigingsresultaten.

Bio-gebaseerde formulering die geen oppervlakteschade veroorzaakt en de kwaliteit behoudt.

Geschikt voor toepassing op beton, verschillende steensoorten, hout en porseleinoppervlakken.



Voor



Na



# Wat zijn de problemen bij het schoonmaken van schimmel van steen?

- Schimmelgroei op steenoppervlakken kan verschillende problemen veroorzaken:

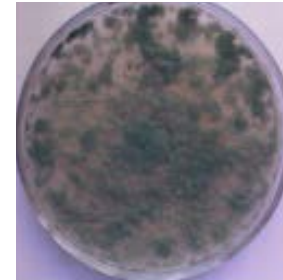
- 1. Esthetische problemen:** Schimmelgroei op steen kan leiden tot lelijke vlekken, verkleuring en zwarte plekken die het uiterlijk van oppervlakken verminderen, met name in binnenruimtes of op zichtbare delen van gebouwen.
- 2. Gezondheidsrisico's:** Bepaalde soorten schimmel, zoals zwarte schimmel (*Stachybotrys chartarum*), kunnen sporen en mycotoxinen in de lucht vrijgeven, wat gezondheidsrisico's voor bewoners kan opleveren, vooral voor mensen met ademhalingsproblemen of allergieën. Langdurige blootstelling aan schimmel kan leiden tot ademhalingsproblemen, allergische reacties en andere gezondheidsproblemen.
- 3. Degradatie van oppervlakken:** Schimmelgroei kan bijdragen aan de degradatie van steenoppervlakken in de loop der tijd. De aanwezigheid van schimmel kan het vochtgehalte in steen verhogen, wat kan leiden tot uitslag, afbrokkeling en scheuren als gevolg van bevroering-dooicycli of vochtgeïnduceerde uitzetting en krimp.
- 4. Vieze geuren:** Schimmelgroei produceert vaak muffe of onaangename geuren, die vooral merkbaar zijn in afgesloten ruimtes of slecht geventileerde gebieden.
- 5. Terugkerende groei:** Zelfs als schimmel van steenoppervlakken wordt verwijderd, kan deze snel terugkeren als de onderliggende omstandigheden die gunstig zijn voor schimmelgroei, zoals hoge luchtvochtigheid of waterinfiltratie, niet worden aangepakt.

# Schimmel reinigen met **MoldEx**

- MoldEx is een antischimmelspray geformuleerd zonder toxines zoals chloor of hypochloriet, wat ervoor zorgt dat schimmels worden bestreden zonder te bleken.
- Het kan gemakkelijk worden aangebracht op gevoelige oppervlakken zoals leer, textiel, suède en meer.
- Daarnaast kan MoldEx worden toegevoegd aan een stoomreiniger voor het behandelen van tapijten en gordijnen achteraf. Deze op biologische basis samengestelde oplossing is geschikt voor gebruik op verschillende oppervlakken, waaronder steensoorten, beton, textiel, porselein en tenten.



## MoldEx **Oplossingen**



Voor



Na

