



REINIGUNG

Textil/Zelt

Welche auftretenden Probleme gibt es?

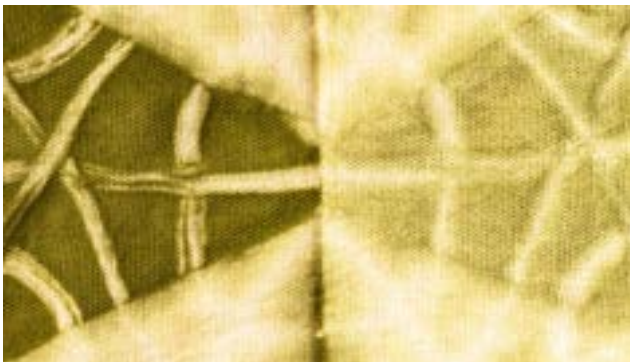
- Beim Reinigen von Textil- und PVC-Zelten können verschiedene Probleme auftreten:

- 1. Fleckenbildung:** Textil- und PVC-Zelte können verschiedene Flecken wie Schmutz, Schlamm, Lebensmittel und Schimmel ansammeln, die sich nur schwer vollständig entfernen lassen.
- 2. Schimmel- und Pilzbildung:** Zelte aus Textilien neigen besonders dazu, bei Lagerung in feuchten oder feuchten Umgebungen Schimmel und Pilze zu bilden. Die Reinigung dieser Beläge kann schwierig sein und erfordert möglicherweise spezielle Behandlungen.
- 3. Farbverblässen:** Aggressive Reinigungsmittel oder falsche Reinigungstechniken können zu Farbverblässen oder Verfärbungen des Zeltgewebes oder PVC-Materials führen.
- 4. Risse oder Beschädigungen:** Aggressives Schrubben oder abrasive Reinigungswerkzeuge können zu Rissen, Kratzern oder anderen Beschädigungen des Zeltgewebes oder PVC-Materials führen.
- 5. Wasserfestigkeit:** Reinigungsmittel, die Rückstände hinterlassen oder wasserabweisende Behandlungen entfernen, können die Fähigkeit des Zeltes, Wasser effektiv abzuweisen, beeinträchtigen.
- 6. Schrumpfung:** Einige Zeltstoffe können schrumpfen oder sich verformen, wenn sie bestimmten Reinigungsmitteln oder heißem Wasser ausgesetzt werden, was die Passform und Funktionalität des Zeltes beeinträchtigen kann.

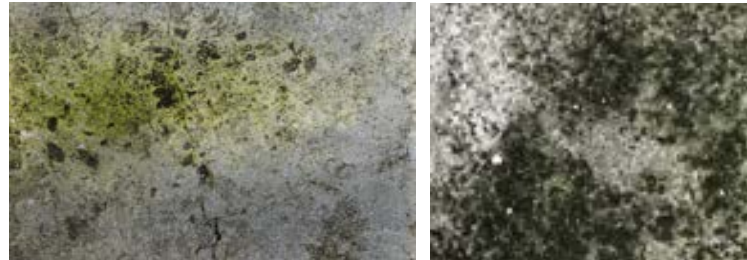
Was sind **Moos** und **Algen**?

Moos und Algen sind Arten von einfachen, nicht blühenden Pflanzen, die in feuchten, schattigen Umgebungen gedeihen.

- **Moos:** Moose sind kleine, primitive Pflanzen, die typischerweise in dichten, niedrigen Polstern oder Büscheln wachsen. Sie haben keine echten Wurzeln, Stängel und Blätter, sondern nehmen Wasser und Nährstoffe über ihre Blätter auf. Moose vermehren sich über Sporen und spielen wichtige ökologische Rollen in Ökosystemen, wie z.B. der Verhinderung von Bodenerosion und der Bereitstellung von Lebensraum für kleine Organismen.



- **Algen:** Algen umfassen eine vielfältige Gruppe aquatischer oder feuchtigkeitsliebender Organismen, die von mikroskopisch kleinen Einzellern bis zu großen, vielzelligen Meeresalgen reichen können. Sie kommen in verschiedenen Farben vor, darunter grün, braun, rot oder blaugrün, je nach Art und Umweltbedingungen. Algen nutzen Photosynthese zur Energie- und Sauerstoffproduktion und spielen als primäre Produzenten eine entscheidende Rolle in aquatischen Ökosystemen. Allerdings können sie auch problematisch werden, wenn sie überwuchern und zu Problemen wie Wasserverschmutzung, schädlichen Algenblüten und der Besiedlung von Oberflächen wie Felsen, Baumrinde oder Gebäuden führen.

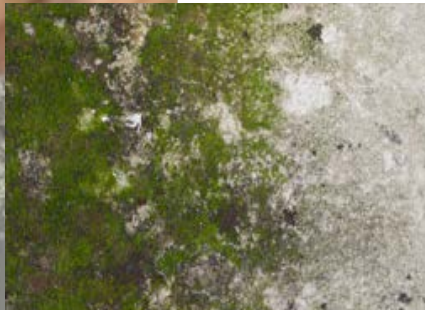




Reinigung von Moos mit **Logic Clean A**

LOGIC CHEMIE

- Typischerweise werden Moose und Algen mit der Heißwassermethode behandelt, da der Einsatz von chemischen Produkten, die früher üblich waren, nun verboten ist.
- Logic Clean A ist eine biobasierte, selbstreinigende Lösung. Nach der Anwendung sollte die Oberfläche nach der Einwirkzeit nur noch mit Wasser abgespült werden.
- Logic Clean A ist nicht schädlich und eine effektive und schnelle Methode, um Moos und andere grüne Flecken von Textil- oder PVC-Zelten zu entfernen.
- Es ist kein Hochdruckreiniger erforderlich.



Logic Clean A

ist geeignet für Beton, Holz, Steinsorten, Eisen, Porzellan, Textilien, Zelte und Glas.



LOGIC CHEMIE

Was sind die Probleme beim Entfernen von Farbe von Textil- oder PVC-Zelten?

Das Reinigen von Farbe von Textil- oder PVC-Zeltoberflächen kann mehrere Herausforderungen mit sich bringen:

- 1. Haftung:** Farbe haftet oft fest an Textil- oder PVC-Zeltoberflächen, insbesondere wenn die Farbe richtig aufgetragen wurde und Zeit zum Aushärten hatte. Diese starke Haftung macht es schwierig, die Farbe mit herkömmlichen Reinigungsmethoden zu entfernen.
- 2. Poröse Oberfläche:** Textil oder PVC-Zelte sind porös, das heißt, sie haben kleine Löcher und Lücken, die Farbe einfangen können. Dadurch kann die Farbe tief in das Textil oder PVC eindringen, was die Entfernung erschwert.
- 3. Oberflächenstruktur:** Die raue Textur von Textil- oder PVC-Zelten kann es schwierig machen, Farbe vollständig zu entfernen, da Farbe in den Spalten und Unebenheiten der Oberfläche eingeschlossen werden kann.
- 4. Art der Farbe:** Verschiedene Arten von Farben (z. B. Latex, Ölbasis, Epoxid) können unterschiedliche Reinigungsmethoden oder Lösungsmittel für eine effektive Entfernung erfordern. Einige Farben sind widerstandsfähiger gegen Reinigung als andere.
- 5. Umweltauswirkungen:** Bestimmte Methoden zur Farbentfernung, wie Schleiftechniken oder chemische Abbeizmittel, können schädlich für die Umwelt sein und erfordern möglicherweise spezielle Entsorgungsmethoden für Abfallmaterialien.





Reinigung von Farbe und Graffiti mit **Logic Clean BT**

- Logic Clean BT ist eine automatische Lösung, die entwickelt wurde, um alte Farb- und Lackschichten, Graffiti, Kleberückstände, Teer und lösliches Harz zu entfernen.
- Diese neutrale Creme kann mühelos mit einem Pinsel oder Sprüher auf die Oberflächen aufgetragen werden.
- Nach der Anwendung sollte das Produkt 30-45 Minuten einwirken, bevor die Oberfläche mit Wasser abgespült wird.



Vorher



Nachher



Logic Clean BT Lösungen

- Entfernt mühelos Farbe mit minimalem manuellen Aufwand.
- Schädigt Eisenoberflächen nicht.
- Logic Clean BT ist biobasiert.
- Anwendbar auf Beton, Eisen, Holz, verschiedene Steinsorten, Porzellan, Glas, Textilien und Zelte.
- Kein Bedarf an harter Arbeit, Maschinen oder Sandstrahlen.

LOGIC CHEMIE



Was sind die Probleme beim Entfernen von chemischen Flecken von Textil- oder PVC-Zelten?

- Das Entfernen von chemischen Flecken und Harz von Textil- oder PVC-Zelten kann mehrere Herausforderungen mit sich bringen:

- 1. Eindringen:** Chemische Flecken und Harz können tief in die poröse Oberfläche von Textil- oder PVC-Zelten eindringen, was es schwierig macht, sie vollständig zu entfernen.
- 2. Haftung:** Harz und einige chemische Flecken können fest an der Oberfläche von Textil- oder PVC-Zelten haften, besonders wenn sie getrocknet oder ausgehärtet sind.
- 3. Beschädigung von Textil- oder PVC-Zelten:** Einige Reinigungsmittel oder Lösungsmittel, die zur Entfernung chemischer Flecken und Harz verwendet werden, können auch die Oberfläche von Textil- oder PVC-Zelten beschädigen, was zu Verfärbungen, Ätzen oder Erosion führen kann.
- 4. Rückstände:** Selbst nach der Reinigung können Rückstände von Chemikalien oder Harz auf der Oberfläche von Textil- oder PVC-Zelten zurückbleiben, die ihr Erscheinungsbild beeinträchtigen und möglicherweise Schmutz und Dreck anziehen.
- 5. Umweltbedenken:** Bestimmte Reinigungsmittel oder Lösungsmittel, die zur Entfernung chemischer Flecken und Harz verwendet werden, können umweltschädlich sein und erfordern eine ordnungsgemäße Entsorgung.

Reinigung von chemischen Flecken mit **Logic Clean BA**

- Entfernt effizient chemische Flecken mit minimalem manuellen Aufwand und eliminiert die Notwendigkeit aggressiver Produkte wie Benzin, die typischerweise für solche Flecken verwendet werden.
- Auch geeignet zur Reinigung von Industriemaschinen, kann es auf Beton, Eisen, Porzellan, verschiedene Steinsorten, Textilien, Zelte und Glasflächen angewendet werden.



Warum sind Ölflecken schwer zu entfernen?

- Ölflecken sind aus mehreren Gründen schwer von Textil- oder PVC-Zelten zu entfernen:

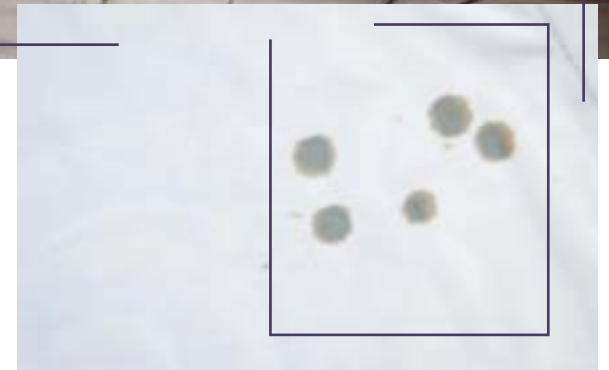
- 1. Saugfähigkeit:** Textil- oder PVC-Zelte sind porös, das heißt, sie haben winzige Löcher und Lücken, die Flüssigkeiten wie Öl aufnehmen können. Sobald das Öl in das Textil oder PVC eindringt, kann es sich ausbreiten und tief eindringen, was die Entfernung erschwert.
- 2. Chemische Zusammensetzung:** Viele Öle, insbesondere solche auf Erdölbasis, enthalten Verbindungen, die stark an Oberflächen haften. Diese Verbindungen können Bindungen mit dem Textil oder PVC eingehen, was es herkömmlichen Reinigern erschwert, sie zu lösen.
- 3. Oberflächenstruktur:** Die raue Textur von Textil- oder PVC-Zelten bietet viele Versteckmöglichkeiten für Öl, was es schwieriger macht, es vollständig zu erreichen und zu reinigen.
- 4. Zeit:** Wenn sie nicht sofort behandelt werden, können Ölflecken im Laufe der Zeit tiefer in das Textil oder PVC eindringen, was sie noch hartnäckiger macht.
- 5. Alter:** Ältere Ölflecken haben möglicherweise mehr Zeit gehabt, um in das Textil oder PVC einzudringen und Bindungen einzugehen, was ihre Entfernung erschwert.

Logic Clean N

In Fällen von Öl- und Fettverschmutzung bietet Logic Clean N eine Lösung.

Seine technische Zusammensetzung ermöglicht ein tiefes Eindringen in die Oberfläche und zielt effektiv auf selbst die hartnäckigsten und ältesten Ölflecken für eine gründliche Reinigung ab.

Nach der Anwendung dringt das Produkt weiterhin in die Oberfläche ein und zersetzt die Ölmoleküle in winzige Teile. Dies führt dazu, dass das Öl an die Oberfläche kommt.



Logic Clean N

- Logic Clean N ist ein automatischer Öl- und Fettreiniger.
- Nach einer Einwirkzeit von 15-30 Minuten kann die Oberfläche mit Wasser abgespült werden.
- Diese biobasierte Lösung ist hautfreundlich und eignet sich für poröse Oberflächen.
- Es kann auf Beton, verschiedene Steinsorten, Eisen, Holz, Porzellan, Glas, Textilien und Zelte aufgetragen werden.

LOGIC CHEMIE



Before



After





Was sind die auftretenden Probleme bei der Reinigung von Textil- oder PVC-Zelten?

- 1. Eingebettete Flecken:** Hartnäckige Flecken wie Öl, Fett oder Rost können tief in die Poren von Textil- oder PVC-Zelten eindringen, was sie mit herkömmlichen Reinigungsmethoden schwer zu entfernen macht.
- 2. Ausblühungen:** Dies ist die Migration von Salzen an die Oberfläche von Textil- oder PVC-Zelten, die einen weißen, pudrigen Rückstand hinterlassen. Ausblühungen können erneut auftreten, selbst nach der Reinigung, wenn das zugrunde liegende Problem, wie z. B. Feuchtigkeitseintritt, nicht behoben wird.
- 3. Algen und Schimmel:** Textil- oder PVC-Zeltoberflächen in feuchten oder schattigen Bereichen können Algen-, Schimmel- oder Mehltauwachstum entwickeln, das schwer vollständig zu beseitigen ist, insbesondere wenn es in die poröse Oberfläche eingedrungen ist.
- 4. Ungleichmäßige Reinigung:** Unsachgemäße Reinigungstechniken oder -ausrüstung können zu einer ungleichmäßigen Reinigung führen und Streifen, Flecken oder verfärbte Bereiche auf der Oberfläche von Textil- oder PVC-Zelten hinterlassen.
- 5. Oberflächenschäden:** Aggressive Reinigungsmethoden oder starke Chemikalien können die Oberfläche von Textil- oder PVC-Zelten beschädigen, was zu Erosion, Lochfraß oder Ätzen führen kann.
- 6. Rückstandsbildung:** Wenn Reinigungsmittel nicht richtig abgespült werden, können sie Rückstände hinterlassen, die mehr Schmutz und Dreck anziehen und zu einer schnellen Wiederanschmutzung führen können.

Logic Clean SF

- Logic Clean SF bietet eine effektive Lösung für hartnäckigen Schmutz.
- Es dient als autonomer und kraftvoller Reiniger.
- Nach einer Einwirkzeit von 15 bis 40 Minuten, je nach Schwere der Verschmutzung, kann die Oberfläche einfach mit Wasser abgespült werden.
- Das Reinigungsprodukt sollte mit Wasser verdünnt werden, wobei die Verdünnung entsprechend dem Verschmutzungsgrad angepasst wird, um die benötigte Produktmenge zu minimieren.

Eine Lösung für starken Schmutz, die intensive manuelle Arbeit überflüssig macht.

Erzielt schnelle Reinigungsergebnisse.

Biobasierte Formulierung, die keine Oberflächenschäden verursacht und die Qualität bewahrt.

Geeignet für die Anwendung auf Beton, verschiedene Steinsorten, Holz und Porzellanoberflächen.



Vorher



Nachher



Was sind die Probleme beim Entfernen von Schimmel von Textil- oder PVC-Zelten?

Schimmelwachstum auf Textil- oder PVC-Zeltoberflächen kann zu mehreren Problemen führen:

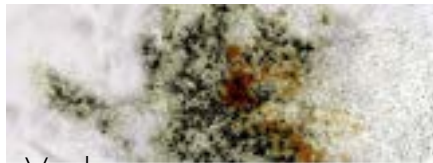
- 1. Ästhetische Probleme:** Schimmelwachstum auf Textil- oder PVC-Zelten kann unschöne Flecken, Verfärbungen und schwarze Flecken verursachen, was das Erscheinungsbild der Oberflächen, insbesondere in Innenräumen oder an sichtbaren Stellen von Gebäuden, mindert.
- 2. Gesundheitsbedenken:** Bestimmte Arten von Schimmel, wie z. B. Schwarzschilder (Stachybotrys chartarum), können Sporen und Mykotoxine in die Luft abgeben, die Gesundheitsrisiken für die Bewohner darstellen können, insbesondere für Personen mit Atemwegserkrankungen oder Allergien. Längere Exposition gegenüber Schimmel kann zu Atemproblemen, allergischen Reaktionen und anderen Gesundheitsproblemen führen.
- 3. Oberflächenabbau:** Schimmelwachstum kann im Laufe der Zeit zum Abbau von Textil- oder PVC-Zeltoberflächen beitragen. Das Vorhandensein von Schimmel kann die Feuchtigkeitsgehalte in Textil- oder PVC-Zelten erhöhen, was zu Ausblühungen, Abplatzungen und Rissen infolge von Frost-Tau-Zyklen oder feuchtigkeitsbedingter Ausdehnung und Kontraktion führen kann.
- 4. Unangenehme Gerüche:** Schimmelwachstum produziert oft muffige oder unangenehme Gerüche, die besonders in geschlossenen Räumen oder schlecht belüfteten Bereichen auffallen können.
- 5. Wiederkehrendes Wachstum:** Selbst wenn Schimmel von Textil- oder PVC-Zeltoberflächen entfernt wird, kann er schnell zurückkehren, wenn die zugrunde liegenden Bedingungen, die das Schimmelwachstum begünstigen, wie hohe Luftfeuchtigkeit oder Wasserinfiltration, nicht behoben werden.

Schimmelreinigung mit **MoldEx**

- MoldEx ist ein antimykotisches Spray, das ohne Giftstoffe wie Chlor oder Hypochlorit formuliert ist und sicherstellt, dass Pilze ohne Bleichmittel kontrolliert werden.



- Es kann problemlos auf empfindlichen Oberflächen wie Leder, Textilien, Wildleder und mehr angewendet werden.
- Zusätzlich kann MoldEx in eine Dampfreiniger hinzugefügt werden, um Teppiche und Vorhänge danach zu behandeln. Diese biobasierte Lösung ist für den Einsatz auf verschiedenen Oberflächen geeignet, einschließlich Steinsorten, Beton, Textilien, Porzellan und Zelten.



Vorher



Nachher

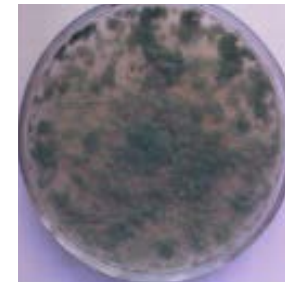


Schimmel



Mehltau

MoldEx **Lösungen**



Vorher



Nachher

