



Tekstil/Çadır
TEMİZLİK

Ortaya çıkan sorunlar nelerdir?

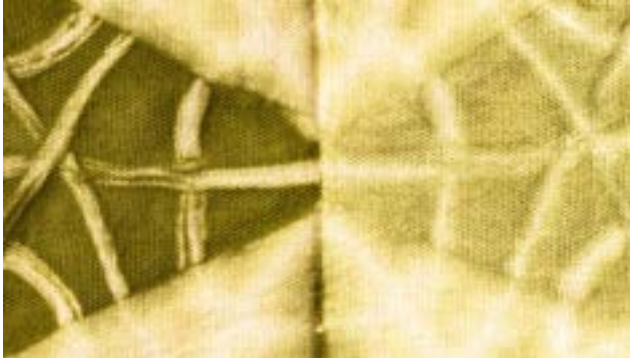
- Tekstil ve PVC çadırların temizlenmesi sırasında çeşitli problemler ortaya çıkabilir:

- 1. Leke oluşumu:** Tekstil ve PVC çadırlar, kir, çamur, yiyecek ve küf gibi çeşitli lekeler birikebilir; bu lekelerin tamamen temizlenmesi zor olabilir.
- 2. Küf ve mantar oluşumu:** Tekstil yapıdaki çadırlar, özellikle nemli veya rutubetli ortamlarda depolandıklarında küf ve mantar oluşumuna oldukça yatkındır. Bu oluşumların temizlenmesi zor olabilir ve özel işlemler gerektirebilir.
- 3. Renk solması:** Sert temizlik maddeleri veya uygun olmayan temizlik teknikleri, çadır kumaşı veya PVC malzemenin renginin solmasına veya değişmesine neden olabilir.
- 4. Yırtılma veya hasar:** Agresif ovma veya aşındırıcı temizlik araçları, çadır kumaşı veya PVC malzemesinde yırtılmalara, çizilmelere veya diğer hasarlara yol açabilir.
- 5. Su geçirmezlik:** Temizlik maddeleri, kalıntı bırakan veya su geçirmezlik işlemlerini ortadan kaldıran maddeler çadırın suyu etkili bir şekilde püskürtme yeteneğini tehlikeye atabilir.
- 6. Büzülme:** Bazı çadır kumaşları, belirli temizlik maddelerine veya sıcak suya maruz kaldıklarında küçülebilir veya şekil değiştirebilir; bu da çadırın uyumunu ve işlevselliğini etkileyebilir.

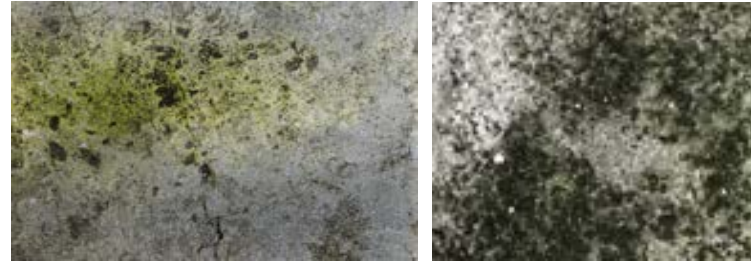
Yosun ve alg nedir?

Yosun ve alg, nemli, gölgeli ortamlarda gelişen basit, çiçeksiz bitki türleridir.

- **Yosun:** Yosunlar genellikle yoğun, düşük çalılar veya küme halinde büyüyen küçük, ilkel bitkilerdir. Gerçek kökleri, sapları ve yaprakları yoktur; bunun yerine suyu ve besinleri yaprakları aracılığıyla emerler. Yosunlar sporlar aracılığıyla ürerler ve toprak erozyonunu önleme gibi ekosistemlerde önemli ekolojik roller oynarlar, ayrıca küçük organizmalar için habitat sağlarlar.



- **Algler:** Algler, sucul veya nemli ortamlarda yaşayan mikroskopik tek hücreli organizmalardan büyük, çok hücreli deniz yosunlarına kadar değişebilen geniş bir organizma grubunu kapsar. Türlerine ve çevresel koşullara bağlı olarak yeşil, kahverengi, kırmızı veya mavi-yeşil gibi çeşitli renklerde bulunabilirler. Algler, fotosentez yoluyla enerji ve oksijen üretirler ve sucul ekosistemlerde birincil üretici olarak önemli roller oynarlar. Ancak aşırı büyüdüklerinde su kirliliği, zararlı alg patlamaları ve kayalar, ağaç kabuğu veya binalar gibi yüzeylerin kolonizasyonu gibi problemlere yol açabilirler.





Logic Clean A ile yosun temizleme

LOGIC CHEMIE

- Genellikle yosunlar ve algler, kimyasal ürünlerin kullanımını artık yasak olduğu için sıcak su yöntemiyle temizlenir.
- Logic Clean A, biyobazlı, kendi kendini temizleyen bir çözümdür. Uygulamadan sonra, yüzeyin sadece maruz kalma süresinin ardından su ile durulanması gerekir.
- Logic Clean A zararsızdır ve tekstil veya PVC çadırlarındaki yosun ve diğer yeşil lekeleri hızlı ve etkili bir şekilde temizlemenin bir yoludur.
- Basınçlı yıkayıcı kullanmaya gerek yoktur.



Logic Clean A

beton, ahşap, taş çeşitleri, demir, porselen, tekstil, çadırlar ve cam için uygundur.



LOGIC CHEMIE

Tekstil veya PVC çadırlardan boya temizlemenin sorunları nelerdir?

Tekstil veya PVC çadır yüzeylerinden boya temizlemek birkaç zorluk çıkarabilir:

- 1. Yapışma:** Boya, özellikle doğru şekilde uygulanmış ve kuruması için zaman tanınmışsa, tekstil veya PVC çadır yüzeylerine sıkıca yapışır. Bu güçlü yapışma, standart temizlik yöntemleriyle çıkarmayı zorlaştırır.
- 2. Gözenekli Yüzey:** Tekstil veya PVC çadırlar gözeneklidir, yani boya tutabilen küçük deliklere ve boşluklara sahiptir. Sonuç olarak, boya tekstil veya PVC'ye derinlemesine nüfuz edebilir ve bu da çıkarılmasını zorlaştırır.
- 3. Yüzey Dokusu:** Tekstil veya PVC çadırların pürüzlü dokusu, boyanın tamamen çıkarılmasını zorlaştırabilir, çünkü boya yüzeydeki çatlaklara ve düzensizliklere sıkışabilir.
- 4. Boya Türü:** Farklı boya türleri (örneğin, lateks, yağ bazlı, epoksi) etkili bir şekilde çıkarılabilmesi için farklı temizlik yöntemleri veya çözücüler gerektirebilir. Bazı boyalar temizlemeye diğerlerinden daha dirençlidir.
- 5. Çevresel Etki:** Aşındırıcı teknikler veya kimyasal soyucular gibi bazı boya çıkarma yöntemleri çevreye zararlı olabilir ve atık malzemeler için özel bertaraf yöntemleri gerektirebilir.



Logic Clean BT ile boya ve grafiti temizleme

- Logic Clean BT, eski boya ve vernik katmanlarını, grafitiyi, yapışkan kalıntılarını, zifti ve çözünebilir reçineyi ortadan kaldırmak için tasarlanmış otomatik bir çözümdür.
- Bu nötr krem, fırça veya püskürtücü kullanılarak yüzeylere zahmetsizce uygulanabilir.
- Uygulamadan sonra, ürünün 30-45 dakika bekletilmesi ve ardından yüzeyin su ile durulanması gerekmektedir.



Önce



Sonra



Logic Clean BT çözümleri

- Boyayı minimum manuel çabayla zahmetsizce temizler.
- Demir yüzeylere zarar vermez.
- Logic Clean BT biyobazlıdır.
- Beton, demir, ahşap, çeşitli taş türleri, porselen, cam, tekstil ve çadırlara uygulanabilir.
- Ağır iş gücü, makine veya kumlama gerektirmez.

LOGIC CHEMIE



Tekstil veya PVC adırlardan kimyasal lekeleri temizlemenin sorunları nelerdir?

- Tekstil veya PVC adırlarından kimyasal lekeleri ve reineyi temizlemek birkaç zorluk ıkarabilir:

- 1. Nüfuz Etme:** Kimyasal lekeler ve reine, tekstil veya PVC adırların gözenekli yüzeyine derinlemesine nüfuz edebilir, bu da onları tamamen temizlemeyi zorlaştırır.
- 2. Yapışma:** Reine ve bazı kimyasal lekeler, özellikle kurumasına veya sertleşmesine izin verildiyse, tekstil veya PVC adır yüzeyine sıkıca yapışabilir.
- 3. Tekstil veya PVC adırların zarar görmesi:** Kimyasal lekeleri ve reineyi ıkarmak için kullanılan bazı temizlik maddeleri veya özücüler, tekstil veya PVC adır yüzeyine zarar vererek renk deęişimine, aşınmaya veya erozyona neden olabilir.
- 4. Kalıntılar:** Temizlemeden sonra bile, kimyasallardan veya reineden kalan kalıntılar tekstil veya PVC adır yüzeyinde kalabilir, bu da görünümünü etkileyebilir ve potansiyel olarak kir ve toz ekebilir.
- 5. Çevresel Kaygılar:** Kimyasal lekeleri ve reineyi ıkarmak için kullanılan bazı temizlik maddeleri veya özücüler çevreye zararlı olabilir ve uygun şekilde imha edilmesi gerekebilir.

Logic Clean BA ile kimyasal lekeleri temizleme

- Kimyasal lekeleri minimum manuel çabayla verimli bir şekilde temizler ve bu tür lekeler için tipik olarak kullanılan benzin gibi agresif ürünlerin kullanımını ortadan kaldırır.
- Ayrıca endüstriyel makinelerin temizliği için de uygundur, beton, demir, porselen, çeşitli taş türleri, tekstil, çadırlar ve cam yüzeylere uygulanabilir.



LOGIC
CHEMIE



Neden yağ lekeleri zor çıkar?

- Yağ lekeleri, çeşitli nedenlerden dolayı tekstil veya PVC çadırlardan zor çıkar:

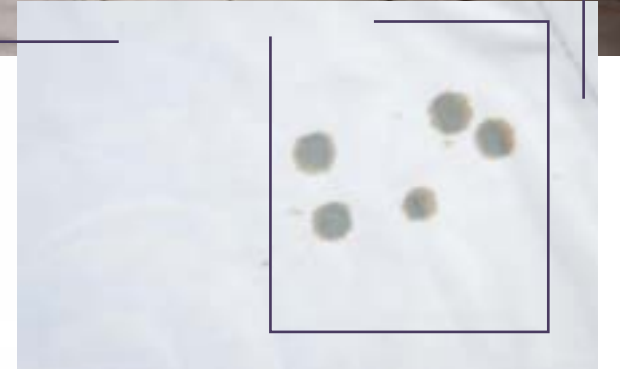
- 1. Emicilik:** Tekstil veya PVC çadırlar gözeneklidir, yani yağ gibi sıvıları emebilen küçük deliklere ve boşluklara sahiptir. Yağ tekstil veya PVC'ye nüfuz ettiğinde yayılabilir ve derinlemesine yerleşebilir, bu da temizlemeyi zorlaştırır.
- 2. Kimyasal bileşim:** Birçok yağ, özellikle petrol bazlı olanlar, yüzeylere güçlü bir şekilde yapışan bileşikler içerir. Bu bileşikler tekstil veya PVC ile bağlar oluşturabilir, bu da geleneksel temizleyicilerin bunları parçalanmasını zorlaştırır.
- 3. Yüzey dokusu:** Tekstil veya PVC çadırların pürüzlü dokusu, yağın yerleşebileceği birçok gizli nokta sağlar, bu da erişimi ve tam olarak temizlenmesini zorlaştırır.
- 4. Zaman:** Hızlı bir şekilde müdahale edilmezse, yağ lekeleri zamanla tekstil veya PVC'ye daha derinlemesine nüfuz edebilir, bu da onları daha inatçı hale getirir.
- 5. Yaş:** Daha eski yağ lekeleri, tekstil veya PVC'ye daha fazla nüfuz etmek ve bağlar oluşturmak için daha fazla zamana sahip olabilir, bu da bunların çıkarılmasını zorlaştırır.

Logic Clean N

Yağ ve gres bulaşması durumlarında, Logic Clean N bir çözüm sunar.

Teknik bileşimi, yüzeye derinlemesine nüfuz etmeyi sağlar ve en inatçı ve yaşlı yağ lekelerini bile etkili bir şekilde hedef alarak derinlemesine temizlik sağlar.

Uygulamadan sonra, ürün yüzeye nüfuz etmeye devam eder ve yağ moleküllerini küçük parçalara ayırır. Bu, yağın yüzeye çıkmasına neden olur.



Logic Clean N

- Logic Clean N, otomatik bir yağ ve gres temizleyicidir.
- 15-30 dakikalık bir etki süresinden sonra yüzey su ile durulanabilir.
- Bu biyobazlı çözüm cilt dostudur ve gözenekli yüzeyler için uygundur.
- Beton, çeşitli taş türleri, demir, ahşap, porselen, cam, tekstil ve çadırlara uygulanabilir.

LOGIC CHEMIE



Before



After



Tekstil veya PVC adırları temizlerken ortaya ıkan sorunlar nelerdir?

- 1. Gml lekeler:** Yağ, gres veya pas gibi inatı lekeler, tekstil veya PVC adırların gzeneklerine derinlemesine nfuz edebilir, bu da onları standart temizlik yntemleriyle ıkarmayı zorlařtırır.
- 2. ieklenme:** Bu, tekstil veya PVC adırların yzeyine tuzların g etmesi ve beyaz, tozlu bir kalıntı bırakmasıdır. Nem sızması gibi altta yatan sorun zlmediėi takdirde, ieklenme temizlendikten sonra bile tekrar ortaya ıkabilir.
- 3. Alg ve kf:** Nemli veya glgeli alanlardaki tekstil veya PVC adır yzeylerinde alg, kf veya mantar bymesi geliřebilir. Bu, zellikle gzenekli yzeye nfuz etmiřirse, tamamen yok edilmesi zor olabilir.
- 4. Dzensiz temizlik:** Uygun olmayan temizlik teknikleri veya ekipmanları, dzensiz temizlikle sonulanabilir ve tekstil veya PVC adır yzeyinde izgiler, lekeler veya renk deėiřimleri bırakabilir.
- 5. Yzey hasarı:** Agresif temizlik yntemleri veya sert kimyasallar, tekstil veya PVC adır yzeyine zarar verebilir ve bu da erozyon, oyuklar veya ařınmalara yol aabilir.
- 6. Kalıntı birikimi:** Temizlik maddeleri dzgn bir řekilde durulanmazsa, kalıntı bırakabilirler ve bu da daha fazla kir ve pislik ekebilir, hızlı yeniden kirlenmeye yol aabilir.

Logic Clean SF

- Logic Clean SF, inatçı kirler için etkili bir çözüm sunar.
- Otonom ve güçlü bir temizleyici olarak hizmet eder.
- Kirliliğin ciddiyetine bağlı olarak, 15 ila 40 dakika arasında bir etki süresinin ardından yüzey kolayca su ile durulanabilir.
- Temizlik ürünü su ile seyreltilmelidir, seyreltilme oranı kirlilik seviyesine göre ayarlanarak gereken ürün miktarı en aza indirgenir.

Yoğun manuel çalışmayı gereksiz kılan ağır kirler için bir çözüm.

Hızlı temizlik sonuçları sağlar.

Yüzey hasarını önleyen biyobazlı formülasyon, kaliteyi korur.

Beton, çeşitli taş türleri, ahşap ve porselen yüzeylere uygulanabilir.



Önce



Sonra

Tekstil veya PVC çadırlardan küf temizlemenin sorunları nelerdir?

Tekstil veya PVC çadır yüzeylerinde küf büyümesi çeşitli sorunlara yol açabilir:

- 1. Estetik Sorunlar:** Tekstil veya PVC çadırlardaki küf büyümesi, çirkin lekeler, renk değişimleri ve siyah noktalar oluşturarak, özellikle iç mekanlarda veya binaların görünür bölgelerinde yüzeylerin görünümünü azaltabilir.
- 2. Sağlık Endişeleri:** Siyah küf (*Stachybotrys chartarum*) gibi bazı küf türleri, havaya sporlar ve mikotoksinler salabilir, bu da özellikle solunum sorunları veya alerjisi olan sakinler için sağlık riskleri oluşturabilir. Küfe uzun süre maruz kalmak solunum problemlerine, alerjik reaksiyonlara ve diğer sağlık sorunlarına yol açabilir.
- 3. Yüzey Bozulması:** Küf büyümesi, tekstil veya PVC çadır yüzeylerinin zamanla bozulmasına katkıda bulunabilir. Küf varlığı, tekstil veya PVC çadırların nem seviyelerini artırabilir ve bu da donma-çözülme döngüleri veya nem kaynaklı genişleme ve büzülme sonucu oluşan tuzlanma, kabarma ve çatlamalara yol açabilir.
- 4. Kötü Kokular:** Küf büyümesi genellikle kapalı alanlarda veya kötü havalandırılan bölgelerde belirgin olabilen küflü veya hoş olmayan kokular üretir.
- 5. Tekrarlayan Büyüme:** Tekstil veya PVC çadır yüzeylerinden küf çıkarılsa bile, küf büyümesini teşvik eden yüksek nem veya su sızıntısı gibi altta yatan koşullar ele alınmazsa hızla geri dönebilir.

MoldExile

Küf Temizliği

- MoldEx, mantarların ağartma yapmadan kontrol edilmesini sağlayan, klor veya hipoklorit gibi toksinler içermeyen bir mantar önleyici spreydir.

- Deri, tekstil, süet ve daha fazlası gibi hassas yüzeylere kolayca uygulanabilir.
- Ek olarak, MoldEx halı ve perdeleri tedavi etmek için bir buharlı temizleyiciye eklenebilir. Bu biyobazlı çözüm, taş çeşitleri, beton, tekstil, porselen ve çadırlar dahil olmak üzere çeşitli yüzeylerde kullanım için uygundur.



Önce



Sonra



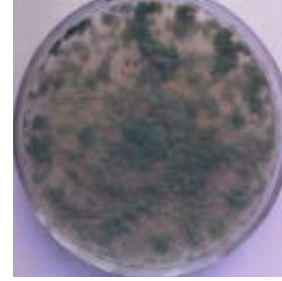
Küf



Mildiyö

MoldEx

Çözümleri



Önce



Sonra

