



AHŞAP
TEMİZLİĞİ

Ahşap nedir?

- Ahşap, ağaçların ve çalıkların gövdelerinden ve dallarından elde edilen doğal bir malzemedir. Esas olarak, lignin ve diğer organik bileşiklerle bir arada tutulan selüloz liflerinden oluşur. Ahşap, çok yönlülüğü ve geniş uygulama yelpazesi ile bilinir, bunlar arasında inşaat, mobilya yapımı, zemin kaplaması, kağıt üretimi ve çeşitli dekoratif ve sanatsal kullanımlar yer alır.
- Her biri kendine özgü özelliklere sahip birçok farklı ahşap türü vardır; renk, damar deseni, sertlik ve dayanıklılık gibi. İnşaat ve ahşap işçiliğinde yaygın olarak kullanılan ahşap türleri arasında meşe, çam, akçaağaç, kiraz, ceviz ve maun bulunur. Ahşap, elde edildiği ağaç türüne bağlı olarak sert ağaç veya yumuşak ağaç olarak sınıflandırılabilir.
- Pratik kullanımlarının yanı sıra ahşap, estetik çekiciliği, sıcaklığı ve doğal güzelliği ile değerlidir. Sürdürülebilir bir şekilde hasat edilebilen ve uzun vadeli kullanım için yönetilebilen yenilenebilir bir kaynaktır. Ancak ahşap, nem, haşerelere ve çevresel faktörlere karşı da hassastır, bu nedenle uzun ömürlülüğünü ve dayanıklılığını sağlamak için doğru bakım ve bakım önemlidir.



Yosun ve alg nedir?

Yosunlar ve algler, nemli ve gölgeli ortamlarda gelişen basit, çiçeksiz bitki türleridir.

- **Yosun:** Yosunlar, genellikle yoğun, düşük paspaslar veya kümeler halinde büyüyen küçük, ilkel bitkilerdir. Gerçek kökleri, sapları ve yaprakları yoktur; bunun yerine suyu ve besinleri yaprakları aracılığıyla emerler. Yosunlar sporlar yoluyla çoğalır ve toprak erozyonunu önleme ve küçük organizmalar için yaşam alanı sağlama gibi ekosistemlerde önemli ekolojik roller oynarlar.



- **Alg:** Algler, sucul veya nemli ortamlarda yaşayan ve mikroskopik tek hücreli organizmalardan büyük, çok hücreli deniz yosunlarına kadar uzanan çeşitli bir organizma grubunu kapsar. Tür ve çevresel koşullara bağlı olarak yeşil, kahverengi, kırmızı veya mavi-yeşil dahil olmak üzere çeşitli renklerde bulunabilirler. Algler, enerji ve oksijen üretmek için fotosentez kullanır ve sucul ekosistemlerde birincil üreticiler olarak önemli roller oynarlar. Ancak, aşırı büyüdüklerinde su kirliliği, zararlı alg patlamaları ve kayalar, ağaç kabukları veya binalar gibi yüzeylerin kolonizasyonu gibi sorunlara yol açarak da sorunlu hale gelebilirler.





Logic Clean A ile yosun temizleme



- Genellikle yosunlar ve algler, kimyasal ürünlerin kullanımı artık yasak olduğu için sıcak su yöntemiyle temizlenir.
- Logic Clean A, biyobazlı, kendi kendini temizleyen bir çözümdür. Uygulamadan sonra, yüzeyin sadece maruz kalma süresinin ardından su ile durulanması gerekir.
- Logic Clean A zararsızdır ve ahşaptaki yosun ve diğer yeşil lekeleri hızlı ve etkili bir şekilde temizlemenin bir yoludur.
- Basınçlı yıkayıcı kullanmaya gerek yoktur.

Logic Clean A

beton, ahşap, taş çeşitleri, demir, porselen, tekstil, çadırlar ve cam için uygundur.

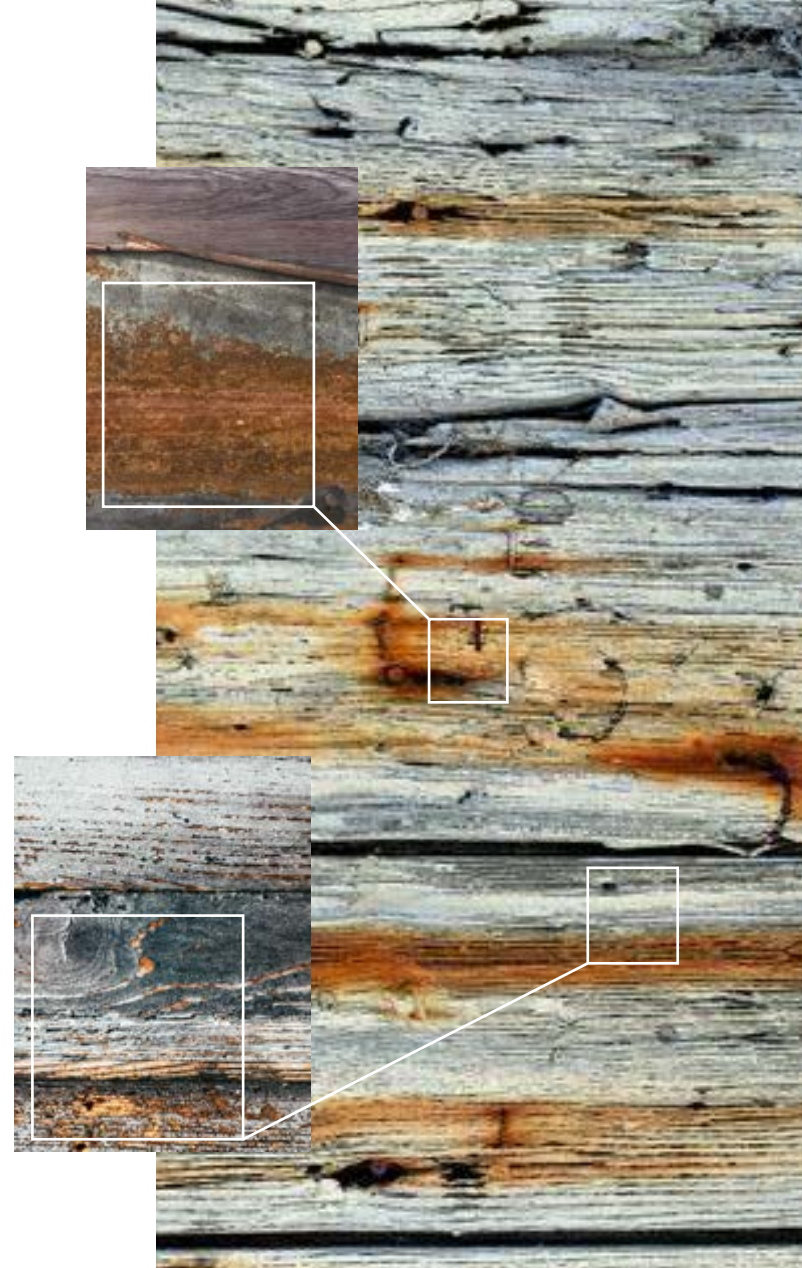


LOGIC CHEMIE

Ahşaptaki pas ile ilgili sorunlar nelerdir?

Ahşaptaki pas ve korozyon çeşitli sorunlara yol açabilir:

- 1. Yapısal Bütünlük:** Ahşap içine gömülü paslanan donatı çubukları (rebar) genişleyebilir ve ahşapta çatlama ve dökülmelere neden olabilir. Bu, ahşabın yapısal bütünlüğünü tehlikeye atarak yapısal arızalara yol açabilir.
- 2. Estetik Zarar:** Ahşap yüzeyindeki pas lekeleri, yapılar ve yüzeylerde özellikle mimari uygulamalarda görsel olarak hoş olmayan görüntüler oluşturabilir.
- 3. Yüzey Bozulması:** Ahşap içindeki metalik elemanların korozyonu, pul pul dökülme ve kabarma gibi yüzey bozulmalarına neden olabilir ve bu da alttaki ahşabın daha fazla zarar görmesine yol açabilir.
- 4. Güvenlik Endişeleri:** Yapısal uygulamalarda korozyon kaynaklı bozulma, ahşap yapının güvenliğini tehlikeye atabilir ve kullanıcılar için risk oluşturabilir.
- 5. Uzun Vadeli Bakım Maliyetleri:** Ahşaptaki pas ve korozyon sorunlarının giderilmesi genellikle maliyetli onarımlar ve bakım gerektirir. Tedavi edilmezse, sorun zamanla daha fazla hasara ve daha yüksek onarım maliyetlerine yol açarak daha da kötüleşebilir.



Logic Clean B ile pas temizleme

Logic Clean B, pas ve oksidasyon katmanlarını temizlemek için tasarlanmış, kendi kendini temizleyen bir çözümdür.

Logic Clean B (krem) uygulandıktan sonra yüzeyin bir bezle örtülmesi gereklidir.

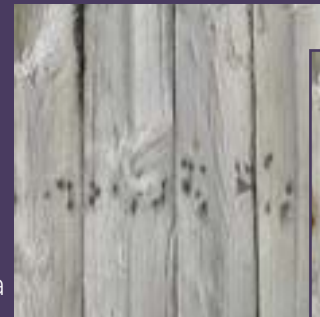
24 saatlik bir etki süresinin ardından yüzey su ile durulanmalıdır. Bu çevre dostu ve biyolojik olarak parçalanabilen ürün, etkili pas temizleme sağlar.

Ağır iş gücü veya makine gerekmez.



Logic Clean B Çözümleri

- Bu kendi kendini temizleyen ve yoğun çözüm biyobazlıdır, bu da onu çevre dostu yapar.
- Krem benzeri kıvamı sayesinde en küçük pas ve oksidasyon lekelerini bile etkili bir şekilde hedef alabilir.
- Beton, demir, ahşap, çeşitli taş türleri, tekstil ve çadırlar üzerinde kullanıma uygun olup, çok çeşitli yüzeyler için çok yönlü uygulama sağlar.



Sonra



Önce

Ahşaptan boya temizlemenin sorunları nelerdir?

- Ahşap yüzeylerden boya temizlemek çeşitli zorluklar çıkarabilir:

- 1. Yapışma:** Boya, özellikle doğru şekilde uygulanmış ve kurumması için zaman tanınmışsa, ahşap yüzeylere sıkıca yapışır. Bu güçlü yapışma, standart temizlik yöntemleriyle çıkarmayı zorlaştırır.
- 2. Gözenekli Yüzey:** Ahşap gözeneklidir, yani boya tutabilen küçük deliklere ve boşluklara sahiptir. Sonuç olarak, boya ahşaba derinlemesine nüfuz edebilir ve bu da çıkarılmasını zorlaştırır.
- 3. Yüzey Dokusu:** Ahşabın pürüzlü dokusu, boyanın tamamen çıkarılmasını zorlaştırabilir, çünkü boya yüzeydeki çatlaklara ve düzensizliklere sıkışabilir.
- 4. Boya Türü:** Farklı boya türleri (örneğin, lateks, yağ bazlı, epoksi) etkili bir şekilde çıkarılabilmesi için farklı temizlik yöntemleri veya çözücüler gerektirebilir. Bazı boyalar temizlemeye diğerlerinden daha dirençlidir.
- 5. Çevresel Etki:** Aşındırıcı teknikler veya kimyasal soyucular gibi bazı boya çıkarma yöntemleri çevreye zararlı olabilir ve atık malzemeler için özel bertaraf yöntemleri gerektirebilir.

Logic Clean BT ile boya ve grafiti temizleme

- Logic Clean BT, eski boya ve vernik katmanlarını, grafitiyi, yapışkan kalıntılarını, zifti ve çözünebilir reçineyi ortadan kaldırmak için tasarlanmış otomatik bir çözümdür.
- Bu nötr krem, fırça veya püskürtücü kullanılarak yüzeylere zahmetsizce uygulanabilir.
- Uygulamadan sonra, ürünün 30-45 dakika bekletilmesi ve ardından yüzeyin su ile durulanması gerekmektedir.



Önce



Sonra



Logic Clean BT çözümleri

- Boyayı minimum manuel çabayla zahmetsizce temizler.
- Demir yüzeylere zarar vermez.
- Logic Clean BT biyobazlıdır.
- Beton, demir, ahşap, çeşitli taş türleri, porselen, cam, tekstil ve çadırlar üzerinde kullanılabilir.
- Ağır iş gücü, makine veya kumlama gerektirmez.

LOGIC CHEMIE



Ahşaptan kimyasal lekeleri temizlemenin sorunları nelerdir?

- Ahşaptan kimyasal lekeleri ve reçineyi temizlemek çeşitli zorluklar çıkarabilir:

- 1. Nüfuz Etme:** Kimyasal lekeler ve reçine, ahşabın gözenekli yüzeyine derinlemesine nüfuz edebilir, bu da onları tamamen temizlemeyi zorlaştırır.
- 2. Yapışma:** Reçine ve bazı kimyasal lekeler, özellikle kurumasına veya sertleşmesine izin verildiyse, ahşap yüzeye sıkıca yapışabilir.
- 3. Ahşabın Zarar Görmesi:** Kimyasal lekeleri ve reçineyi çıkarmak için kullanılan bazı temizlik maddeleri veya çözücüler, ahşap yüzeye zarar vererek renk değişimine, aşınmaya veya erozyona neden olabilir.
- 4. Kalıntılar:** Temizlemeden sonra bile, kimyasallardan veya reçineden kalan kalıntılar ahşap yüzeyde kalabilir, bu da görünümünü etkileyebilir ve potansiyel olarak kir ve toz çekebilir.
- 5. Çevresel Kaygılar:** Kimyasal lekeleri ve reçineyi çıkarmak için kullanılan bazı temizlik maddeleri veya çözücüler çevreye zararlı olabilir ve uygun şekilde imha edilmesi gerekebilir.

Logic Clean BA ile kimyasal lekeleri temizleme

- Kimyasal lekeleri minimum manuel çabayla verimli bir şekilde temizler ve bu tür lekeler için tipik olarak kullanılan benzin gibi agresif ürünlerin kullanımını ortadan kaldırır.
- Ayrıca endüstriyel makinelerin temizliği için de uygundur, ahşap, demir, porselen, çeşitli taş türleri, tekstil, çadırlar ve cam yüzeylere uygulanabilir.



LOGIC
CHEMIE

Neden yağ lekeleri zor çıkar?

- Yağ lekeleri, çeşitli nedenlerden dolayı ahşaptan zor çıkar:

- 1. Emicilik:** Ahşap gözeneklidir, yani yağ gibi sıvıları emebilen küçük deliklere ve boşluklara sahiptir. Yağ ahşaba nüfuz ettiğinde yayılabilir ve derinlemesine yerleşebilir, bu da temizlemeyi zorlaştırır.
- 2. Kimyasal bileşim:** Birçok yağ, özellikle petrol bazlı olanlar, yüzeylere güçlü bir şekilde yapışan bileşikler içerir. Bu bileşikler ahşapla bağlar oluşturabilir, bu da geleneksel temizleyicilerin bunları parçalanmasını zorlaştırır.
- 3. Yüzey dokusu:** Ahşabın pürüzlü dokusu, yağın yerleşebileceği birçok gizli nokta sağlar, bu da erişimi ve tam olarak temizlenmesini zorlaştırır.
- 4. Zaman:** Hızlı bir şekilde müdahale edilmezse, yağ lekeleri zamanla ahşaba daha derinlemesine nüfuz edebilir, bu da onları daha inatçı hale getirir.
- 5. Yaş:** Daha eski yağ lekeleri, ahşaba daha fazla nüfuz etmek ve bağlar oluşturmak için daha fazla zamana sahip olabilir, bu da bunların çıkarılmasını zorlaştırır.

Logic Clean N

Yağ ve gres bulaşması durumlarında, Logic Clean N bir çözüm sunar.

Teknik bileşimi, yüzeye derinlemesine nüfuz etmeyi sağlar ve en inatçı ve yaşlı yağ lekelerini bile etkili bir şekilde hedef alarak derinlemesine temizlik sağlar.

Uygulamadan sonra, ürün yüzeye nüfuz etmeye devam eder ve yağ moleküllerini küçük parçalara ayırır. Bu, yağın yüzeye çıkmasına neden olur.



Önce



Sonra

Logic Clean N

- Logic Clean N, otomatik bir yağ ve gres temizleyicidir.
- 15-30 dakikalık bir etki süresinin ardından yüzey su ile durulanabilir.
- Bu biyobazlı çözüm cilt dostudur ve gözenekli yüzeyler için uygundur.
- Beton, çeşitli taş türleri, demir, ahşap, porselen, cam, tekstil ve çadırlar üzerinde kullanılabilir.



Önce



Sonra

Ahşap temizlerken ortaya çıkan sorunlar nelerdir?

- 1. Gömülü lekeler:** Yağ, gres veya pas gibi inatçı lekeler, ahşabın gözeneklerine derinlemesine nüfuz edebilir, bu da onları standart temizlik yöntemleriyle çıkarmayı zorlaştırır.
- 2. Çiçeklenme:** Bu, ahşap yüzeyine tuzların göç etmesi ve beyaz, tozlu bir kalıntı bırakmasıdır. Nem sızması gibi altta yatan sorun çözülmediği takdirde, çiçeklenme temizlendikten sonra bile tekrar ortaya çıkabilir.
- 3. Alg ve küf:** Nemli veya gölgeli alanlardaki ahşap yüzeylerde alg, küf veya mantar büyümesi gelişebilir. Bu, özellikle gözenekli yüzeye nüfuz etmişlerse, tamamen yok edilmesi zor olabilir.
- 4. Düzensiz temizlik:** Uygun olmayan temizlik teknikleri veya ekipmanları, düzensiz temizlikle sonuçlanabilir ve ahşap yüzeyinde çizgiler, lekeler veya renk değişimleri bırakabilir.
- 5. Yüzey hasarı:** Agresif temizlik yöntemleri veya sert kimyasallar, ahşap yüzeye zarar verebilir ve bu da erozyon, oyuklar veya aşınmalara yol açabilir.
- 6. Kalıntı birikimi:** Temizlik maddeleri düzgün bir şekilde durulanmazsa, kalıntı bırakabilirler ve bu da daha fazla kir ve pislik çekebilir, hızlı yeniden kirlenmeye yol açabilir.

Logic Clean SF

- Logic Clean SF, inatçı kirler için etkili bir çözüm sunar.
- Otonom ve güçlü bir temizleyici olarak hizmet eder.
- Kirliliğin ciddiyetine bağlı olarak 15 ila 40 dakika arasında bir etki süresinin ardından yüzey kolayca su ile durulanabilir.
- Temizlik ürünü, kirlilik seviyesine göre seyreltilerek su ile inceltilmelidir ve böylece gereken ürün miktarı minimize edilmiş olur.

Yoğun manuel çalışmayı gereksiz kılan ağır kirler için bir çözüm.

Hızlı temizlik sonuçları sağlar.

Yüzey hasarını önleyen biyobazlı formülasyon, kaliteyi korur.

Beton, çeşitli taş türleri, ahşap ve porselen yüzeylere uygulanabilir.



Ahşaptan küf temizlemenin sorunları nelerdir?

- Beton yüzeylerde küf büyümesi çeşitli sorunlara yol açabilir:

- 1. Estetik Sorunlar:** Betonda küf büyümesi, çirkin lekeler, renk değişimleri ve siyah noktalar oluşturarak yüzeylerin görünümünü azaltabilir, özellikle iç mekanlarda veya binaların görünür alanlarında.
- 2. Sağlık Endişeleri:** Siyah küf (*Stachybotrys chartarum*) gibi bazı küf türleri, havaya sporlar ve mikotoksinler salabilir, bu da özellikle solunum sorunları veya alerjisi olan sakinler için sağlık riskleri oluşturabilir. Küfe uzun süre maruz kalmak solunum problemlerine, alerjik reaksiyonlara ve diğer sağlık sorunlarına yol açabilir.
- 3. Yüzey Bozulması:** Küf büyümesi, zamanla beton yüzeylerin bozulmasına katkıda bulunabilir. Küf varlığı, betondaki nem seviyelerini artırabilir ve bu da donma-çözülme döngüleri veya nem kaynaklı genişleme ve büzülme sonucu oluşan tuzlanma, kabarma ve çatlamalara yol açabilir.
- 4. Kötü Kokular:** Küf büyümesi genellikle kapalı alanlarda veya kötü havalandırılan bölgelerde belirgin olabilen küflü veya hoş olmayan kokular üretir.
- 5. Tekrarlayan Büyüme:** Beton yüzeylerden küf çıkarılsa bile, küf büyümesini teşvik eden yüksek nem veya su sızıntısı gibi altta yatan koşullar ele alınmazsa hızla geri dönebilir.

MoldEx ile Küf Temizliği



- MoldEx, klor veya hipoklorit gibi toksinler içermeyen bir mantar önleyici spreydir ve ağartma yapmadan mantarların kontrol altına alınmasını sağlar.

- Deri, tekstil, süet ve daha fazlası gibi hassas yüzeylere kolayca uygulanabilir.
- Ek olarak, MoldEx halı ve perdeleri tedavi etmek için bir buharlı temizleyiciye eklenebilir. Bu biyobazlı çözüm, ahşap, taş çeşitleri, beton, tekstil, porselen ve çadırlar dahil olmak üzere çeşitli yüzeylerde kullanım için uygundur.

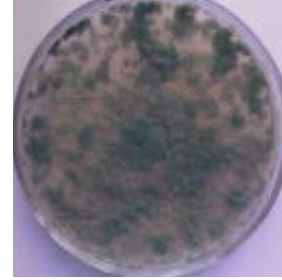


Önce

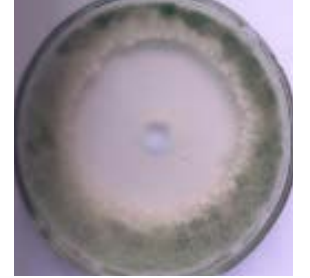


Sonra

MoldEx Çözümleri



Önce



Sonra

