

Desinfectie

van oppervlakken



LogicChemie



■ Inhoudsopgave

- Waarom hebben we oppervlakte-desinfectie nodig?
- Welke producten te gebruiken?
- Wat zit erin?
- Verschillen met wat er op de markt is?

Waarom hebben we ontsmettingsmiddelen en andere desinfectiemiddelen nodig?

■ Voorkom verspreiding van ziekteverwekkers:

- Het desinfecteren van oppervlakken helpt de overdracht van schadelijke bacteriën, virussen en andere micro-organismen te voorkomen.
- Door deze ziekteverwekkers te elimineren, verminderen we het risico op het verspreiden van ziekten naar onszelf en anderen.

■ Verminder het risico op infecties:

- Het desinfecteren van de huid, vooral op plekken die gevoelig zijn voor besmetting zoals handen en wonden, helpt het risico op infecties te verminderen.
- Het voorkomt dat microben het lichaam binnendringen via snijwonden, krassen of andere openingen in de huid.

■ Medische procedures verbeteren:

- Een juiste huiddesinfectie is cruciaal voor medische procedures om het risico op het binnendringen van ziekteverwekkers in het lichaam te minimaliseren.
- Het zorgt voor een steriele omgeving, waardoor de kans op complicaties wordt verminderd en betere resultaten voor patiënten worden bevorderd.

■ Overdracht van ziektekiemen:

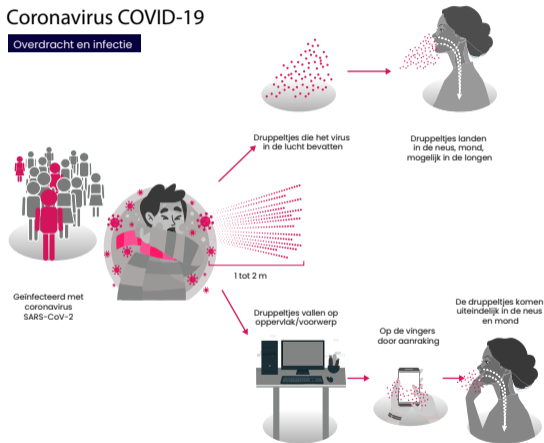
- Ziektekiemen kunnen worden overgedragen door personen zonder symptomen, wat leidt tot de verspreiding van infecties.
- De overdracht van ziektekiemen vindt niet alleen extern plaats, maar ook binnen families, waardoor het risico bestaat op het oplopen van ziekten zoals verkoudheden, griepvirussen, coronavirussen, bacteriën zoals *S. aureus*, *E. coli*, *P. aeruginosa*, evenals gisten zoals *C. albicans* en verschillende schimmels.

■ Algemene gezondheid bevorderen:

- Het opnemen van huiddesinfectie in de dagelijkse routine draagt bij aan de algehele gezondheid en het welzijn.
- Het is een eenvoudige maar effectieve maatregel om onszelf en anderen te beschermen tegen ziekte en een schone en gezonde levensstijl te behouden.

Coronavirus COVID-19

Overdracht en infectie



Logic Germ

- **Type:** Oppervlakte-antisepticum
- **Duur van werkzaamheid:** Tot 48 uur
- **Doelen:** Bacteriën, schimmels, gisten
Multiresistente kiemen (MRSA)
- **Omhulde virussen:**
 - Coronavirussen
 - Herpes simplex
 - Griepvirussen (bijv. vogelgriep, varkensgriep)
- **Andere virussen:**
 - HBV
 - HIV
 - HCV
- **Antiseptisch bereik:** Beperkt virucidaal
- **Virucidaal bereik:** Omhulde virussen
- **Definitie van virucidaal:**
 - "Beperkt virucidaal": Effectief tegen omhulde virussen
 - "Virucidaal": Effectief tegen zowel omhulde als niet-omhulde virussen





LogicGerm

- Geschikt voor desinfectie van oppervlakken.
- Binnen uw huis, kantoor, openbaar vervoer, ziekenhuis.
- Laat een actieve bescherm laag achter in de poriën van het oppervlak.
- Geschikt om medische instellingen te steriliseren.



Dus hoe werkt het?

■ **Kationische Oppervlakteactieve Eigenschappen:**

- Benzalkoniumchloride wordt geclassificeerd als een kationisch oppervlakteactief middel, gekenmerkt door een positieve elektrische lading en een grote moleculaire structuur.
- De grote molecuulgrootte voorkomt dat het in de huid doordringt, terwijl de positieve lading de hechting aan negatief geladen kiemen vergemakkelijkt.

■ **Zeepachtig Gedrag:**

- Vanwege zijn oppervlakteactieve eigenschappen gedraagt benzalkoniumchloride zich vergelijkbaar met zeep door de oppervlakte spanning van water aanzienlijk te verlagen, waardoor het zelfs in dikke films kan doordringen.

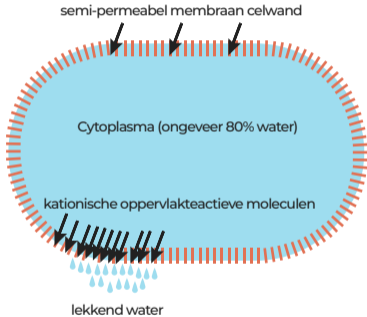
■ **Dehydratiemechanisme:**

- Omhulde kiemen regelen hun celwatergehalte via poriën in de celwand.
- Benzalkoniumchloride, dat wateroplosbaar is, dringt de cel binnen en verlaagt de oppervlakte spanning van het celwater, waardoor het vloeibaarder wordt.
- De verhoogde vloeibaarheid van het celwater leidt ertoe dat het via de poriën van de celwand naar buiten stroomt, wat resulteert in uitdroging van de cel.

■ **Fysieke Actie, Niet Giftig:**

- Benzalkoniumchloride functioneert niet als een gif dat het metabolisme van kiemen verstoort.
- In plaats daarvan werkt het fysiek door kiemen uit te drogen, waardoor het een effectief desinfectiemiddel is zonder chemische interferentie.

Effect van kationische oppervlakteactieve stoffen op microbiële cellen



Hoe werken Logic Germ en MoldEx?

- Omhulde microben of harde virussen hebben een semi-permeabel membraan als omhulsel dat de waterbalans reguleert. Normaal gesproken heeft het watergehalte van de celvloeistof een hoge oppervlakte spanning waarbij het membraan waterdicht is.
- Het kationische oppervlakteactieve molecuul dat aan de cel is gehecht, verlaagt de oppervlakte spanning van het water in het membraanomhulsel en maakt het membraan doorlatend. De cel loopt leeg, droogt uit en verliest zijn levensvatbaarheid.
- Het effect houdt tot 48 uur aan of totdat het oppervlak in contact komt met water. De kationische oppervlakteactieve stoffen laten een beschermende laag op het oppervlak achter.

Ethanol of andere ontsmettingsalcohol

- Ethanol verhardt het eiwit in virussen, waardoor de moleculen uit elkaar vallen.
- Dit effect duurt slechts een paar minuten en biedt geen langdurige bescherming.
- Een oppervlak blijft steriel totdat het weer door iets onsteriels wordt aangeraakt.



- Ürünlerimiz test edilmiştir ve birçok sertifikaya sahiptir.
- Kendimiz için ama en önemlisi ailelerimiz için dezenfektanları hayatımıza güvenli ve sağlıklı bir şekilde dahil etmeye inanıyoruz.
- Logic Sept Animal, evcil hayvanlar, çiftlik hayvanları, hayvanat bahçesi hayvanları ve benzeri için kullanımı güvenlidir.

Organisme	inactief na enkele minuten		
	5	10	15
E.coli	+	+	-
Salmonella typhi	+	-	
Staphylococcus aureus	+	+	-
Cryptococcus histolytica	+	+	-
Trichophyton interdigitale	-		
Candida albicans	+	-	
Strict acremonium	-		
Aspergillus flavus	+	-	
Aspergillus niger	-		
Aspergillus versicolor	-		
Aureobasidium ontkeimend	+	-	
Cladosporium sphaerospermum	+	-	
Paecilomyces variotii	+	-	
Penicillium chrysogenum	-		
Trichoderma groen	+	-	

+ actief, - inactief

MoldEx & MoldEx Foam

- **MoldEx:** CChloorvrije Antischimmelspray
- Veilige en effectieve oplossing voor schimmelverwijdering
- Ontworpen voor binnenomgevingen: Huizen en werkplekken
- Bleekmiddelvrije formule: Beschermt poreuze oppervlakken
- Belangrijke ingrediënten: Isopropanol, Benzalkoniumchloride

Ideaal voor moeilijke gebieden: Keukens, badkamers, kelders en openbare vervoerssystemen

Veilig voor gevoelige oppervlakken: Leer, textiel, suède

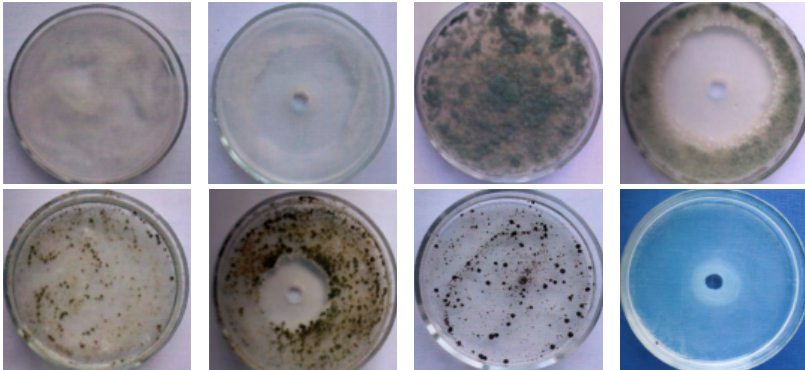
Biedt een beschermende barrière

Bereidt oppervlakken voor op schilderen of behangen

Zorgt voor een gezonde, schimmelvrije omgeving



Laboratorium testresultaten van MoldEx



Het effect van één druppel MoldEx na 7 dagen om te zien of de schimmel zou groeien.

Logic S

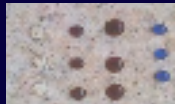
- Een nieuw tijdperk van reinheid en duurzaamheid
- Ultieme oplossing voor reiniging en bescherming
- Geavanceerde formule: Dringt diep door in oppervlakken
- Biedt onzichtbare, langdurige verdediging tegen vocht en microben
- Blokkeert de luchtstroom niet
- Veelzijdig: Geschikt voor binnen- en buitenomgevingen
- Beloofd een gezondere ruimte voor 20 jaar



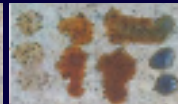


Logic S

- Verbetert de luchtkwaliteit door de poriën open te houden
- Bestrijdt vocht, oliën, chemicaliën en microbiële bedreigingen
- Beschermst verschillende oppervlakken, waaronder kostbare natuurstenen
- Ideaal voor binnen- en buitenomgevingen: Terrassen, balkons, badkamers, keukens
- 20 jaar duurzaamheidsgarantie: Zorgt voor langdurige prestaties



Na



Voor